



Fiskālās disciplīnas padome

# Fiskālās disciplīnas uzraudzības ziņojums

17.10.2016.



Fiskālās disciplīnas padome

# Fiskālās politikas izaicinājumi



Ingars Eriņš  
Padomes priekšsēdētāja vietnieks



Fiskālās disciplīnas padome

## Vidēja termiņa budžeta ietvarā 2017.-2019. gadam tiek veidota **fiskālā nodrošinājuma rezerve**



|            | 2017. | 2018. | 2019. |
|------------|-------|-------|-------|
| Milj. eiro | 26,4  | 27,9  | 29,6  |
| % no IKP   | 0,1   | 0,1   | 0,1   |

**Padome pieprasa veidot fiskālo nodrošinājuma rezervi.**



# Fiskālā nodrošinājuma rezerve ir drošības pasākums – apdrošināšanas polise pret dažādiem riskiem

Parex, Dienvidu tilts, Krājbanka, airBaltic,  
Liepājas Metalurģis, Hipotēku banka...

Bez apdrošināšanas



The Rescue Plan

Ar apdrošināšanu





Fiskālās disciplīnas padome

# Pirmo reizi padziļināti izvērtēti visu ministriju budžeti



**Padomes rekomendācija:** Jāveic regulāri efektivitātes novērtējumi un detalizētāka izdevumu pārskatīšana, lai efektīvāk izmantotu budžeta līdzekļus.



**Padomes rekomendācija:** Valdībai jāizstrādā strukturālo reformu plāns nodokļu sistēmai, skaidri norādot, kā tiks sasniegta nodokļu attiecība pret IKP 1/3 apmērā.

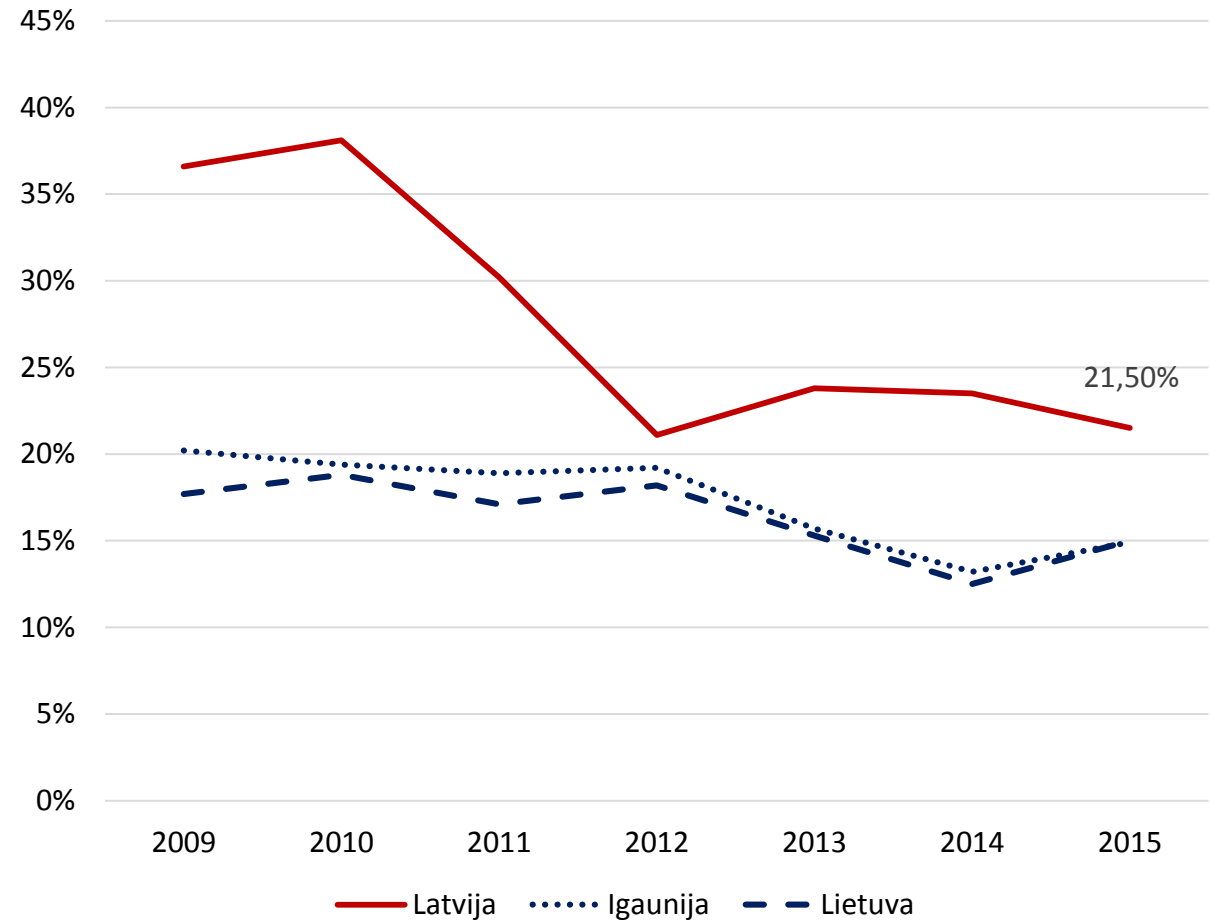




Fiskālās disciplīnas padome

Baltijas ēnu ekonomikas indekss norāda, ka Latvijā vēsturiski ir lielākā ēnu ekonomika Baltijas valstīs (% no IKP)

Valdības deklarācijā nosprausts mērķis palielināt nodokļu ieņēmumus, samazinot ēnu ekonomikas īpatsvaru.



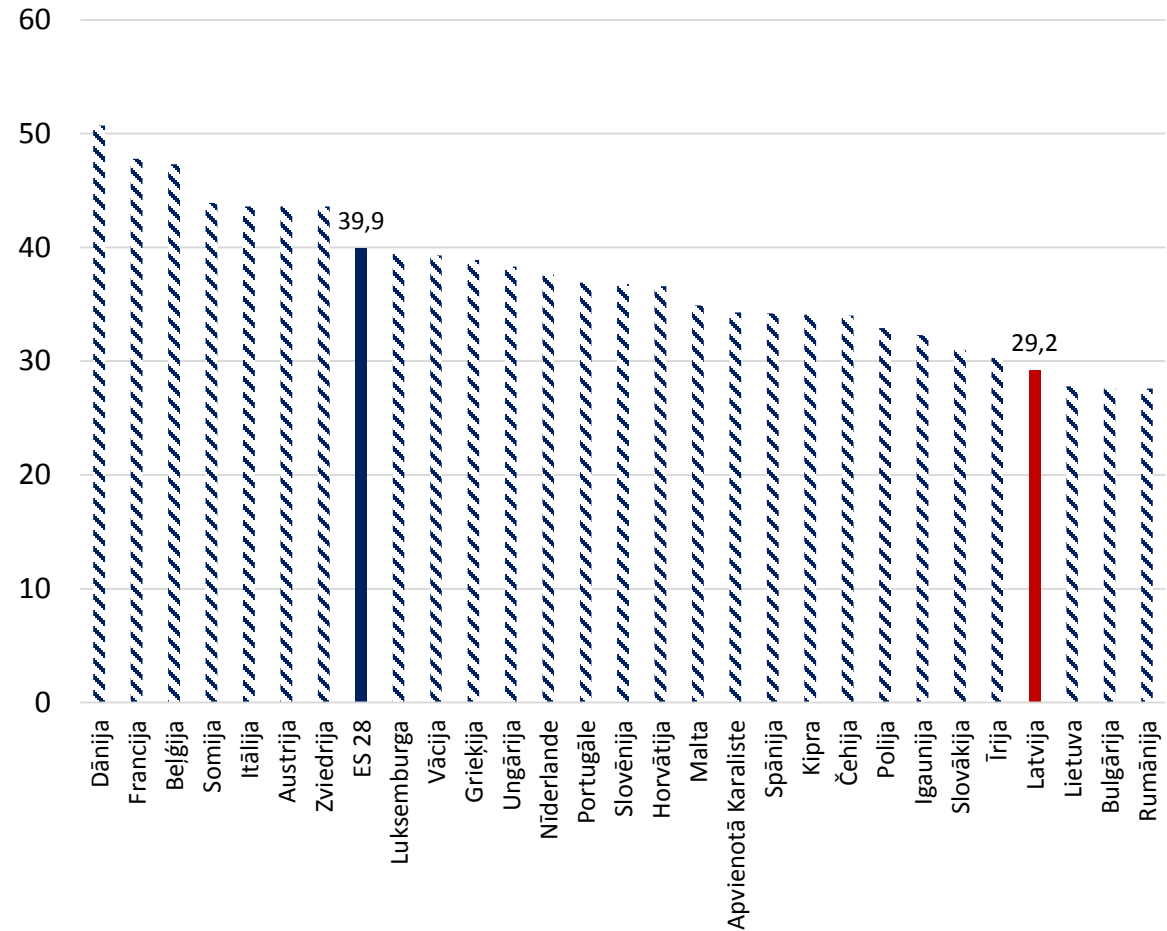
Avots: Baltijas ēnu ekonomikas indekss



# Nodokļu & VSAOI ieņēmumi 2014. gadā, % no IKP

Padome uzskata, ka nebūs iespējams sasniegt iecerēto nodokļu-pret-IKP attiecību, tikai samazinot ēnu ekonomikas apmēru.

Būs nepieciešams ieviest izmaiņas nodokļu politikā.

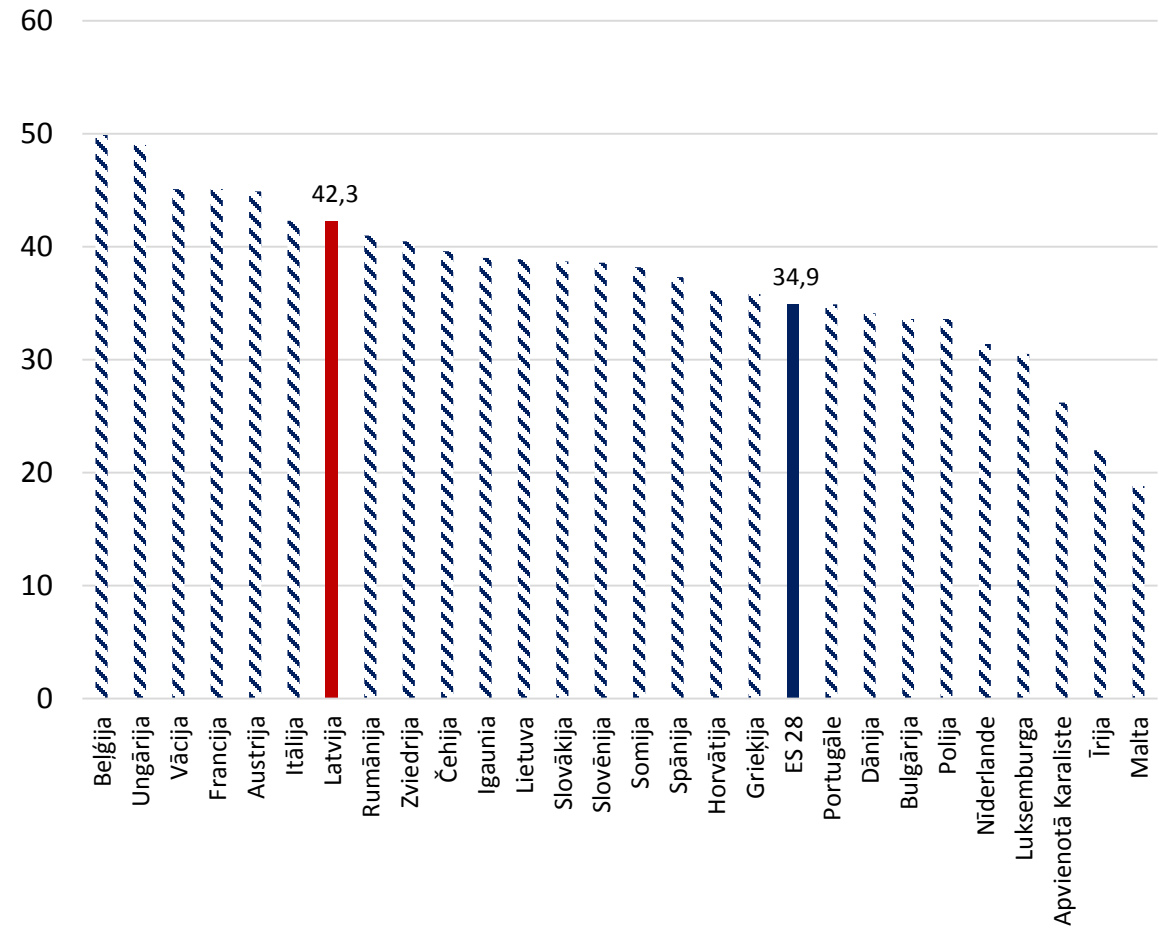






# Nodokļu ķīlis cilvēkiem ar zemiem ienākumiem 2014. gadā, % no algas

Latvijā ir augsts darbaspēka nodokļu slogs.



Avots: Eurostat



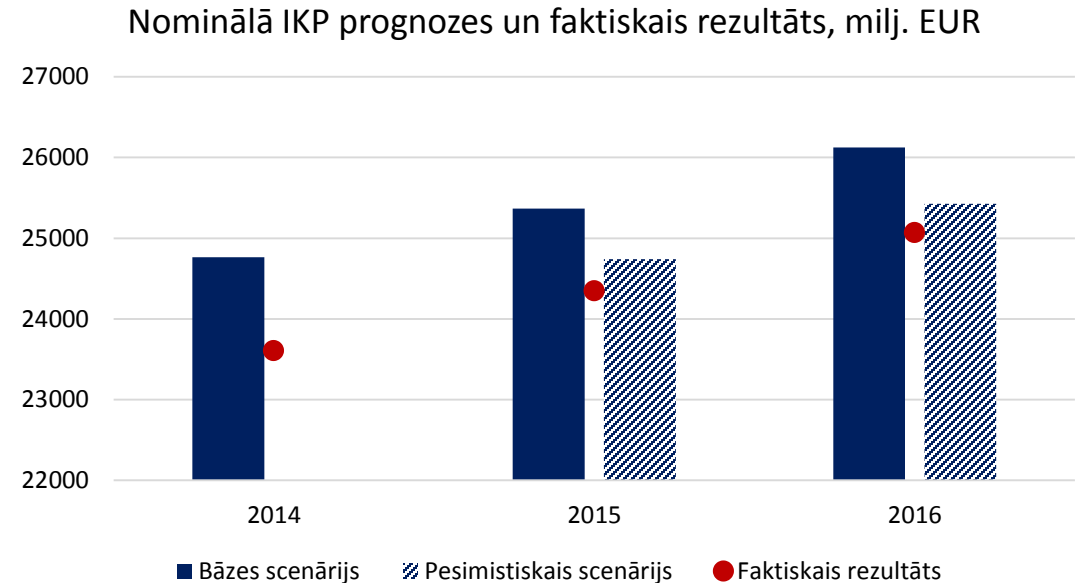
# Varianti?

- Kāpināt ieņēmumus un veicināt ekonomisko vienlīdzību, samazinot nodokļu atlaides precēm un pakalpojumiem, no kuriem visvairāk iegūst tieši bagātākā sabiedrības daļa
- Veidot taisnīgu un efektīvu pieeju kapitāla un kapitāla ienākumu aplikšanai ar nodokļiem
- Apzināt un izmantot nekustamā īpašuma nodokļa potenciālu – tas ir ekonomiskai izaugsmei draudzīgs nodoklis, kas ļauj novirzīt slogu no darbaspēka nodokļiem



# Ekonomiskā izaugsme turpina palēnināties

Pēdējos gados nominālā IKP rezultāts sistemātiski ir bijis zemāks nekā prognozēts (t.sk. zemāks nekā pesimistiskā scenārija prognoze).



Avots: Finanšu ministrija, CSB

## Padomes rekomendācija:

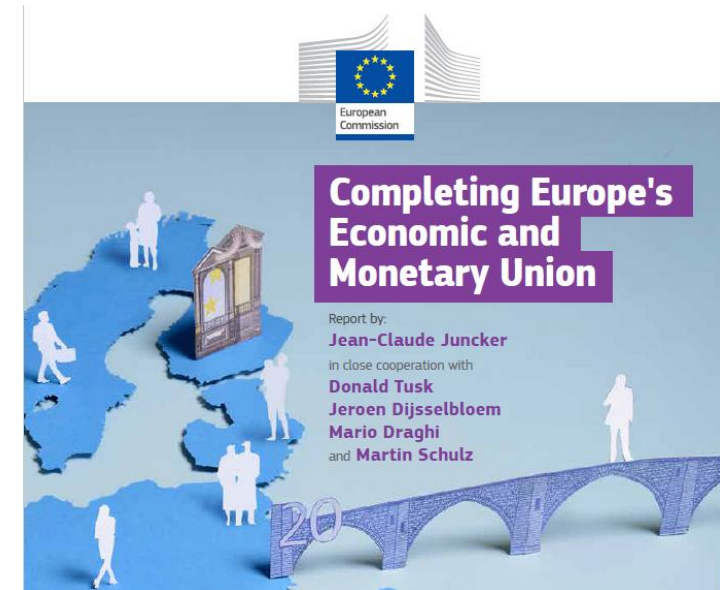
- Turpināt īstenot atbildīgu fiskālo politiku, nenovirzoties no uzstādītajiem budžeta bilances mērķiem.



Fiskālās disciplīnas padome

# Iespējas izaugsmes veicināšanai

- Veidot **Nacionālo produktivitātes padomi** (Eiropas Komisijas rekomendācija) ar mērķi stiprināt Latvijas produktivitāti un konkurētspēju.
- Stiprināt analītisko kapacitāti Saeimas līmenī.





# Padome iebilst pret budžeta deficīta mērķa palielināšanu, lai turpinātu īstenot veselības aprūpes reformu

|  | 2017        | 2018         | 2019         |
|--|-------------|--------------|--------------|
| <b>Plānotais deficīta pieaugums (milj. eiro)</b> | <b>34,3</b> | <b>111,6</b> | <b>148,1</b> |
| <b>Plānotais deficīta pieaugums (% no IKP)</b>   | <b>0,13</b> | <b>0,4</b>   | <b>0,5</b>   |





**Padomes rekomendācija:** Izstrādāt un īstenot efektivitāti veicinošas un fiskāli ilgtspējīgas reformas veselības aprūpes nozarē, nenovirzoties no budžeta deficīta mērķiem.

**Padome uzskata,** ka 2017. gada strukturālā bilance jāuzlabo par 30,1 milj. eiro (0,1% no IKP), 2018. gadam par 111,6 milj. eiro (0,4% no IKP) un 2019. gadam par 148,1 milj. eiro (0,5% no IKP).



Fiskālās disciplīnas padome

# Paldies par uzmanību! Jūsu jautājumi?

Fiskālās disciplīnas padome  
Smilšu ielā 1-512 Rīgā LV-1919  
Tālr.: +371 6708 3650  
E-pasts: [info@fdp.gov.lv](mailto:info@fdp.gov.lv)  
Mājaslapa: <http://fdp.gov.lv>  
Twitter: @Fiskalapadome  
Facebook: fiskalapadome