



Fiskālās disciplīnas padome

Ilgtspēja un publiskais sektors

Īss komentārs

Jānis Platais, Fiskālās disciplīnas padomes priekšsēdētājs



Fiskālās disciplīnas padome

Padome uzsākusi darbu pie fiskālās ilgtspējas ziņojuma

- Pētījums apskatīs 20 gadu periodu (2017-2037)
- Ziņojumā tiks analizēts, vai valsts izdevumu un ieņēmumu politika ir ilgtspējīga





Fiskālās disciplīnas padome

Vai Latvija ilgtermiņā spēs apkalpot savu valsts parādu, ņemot vērā demogrāfiskās tendences?

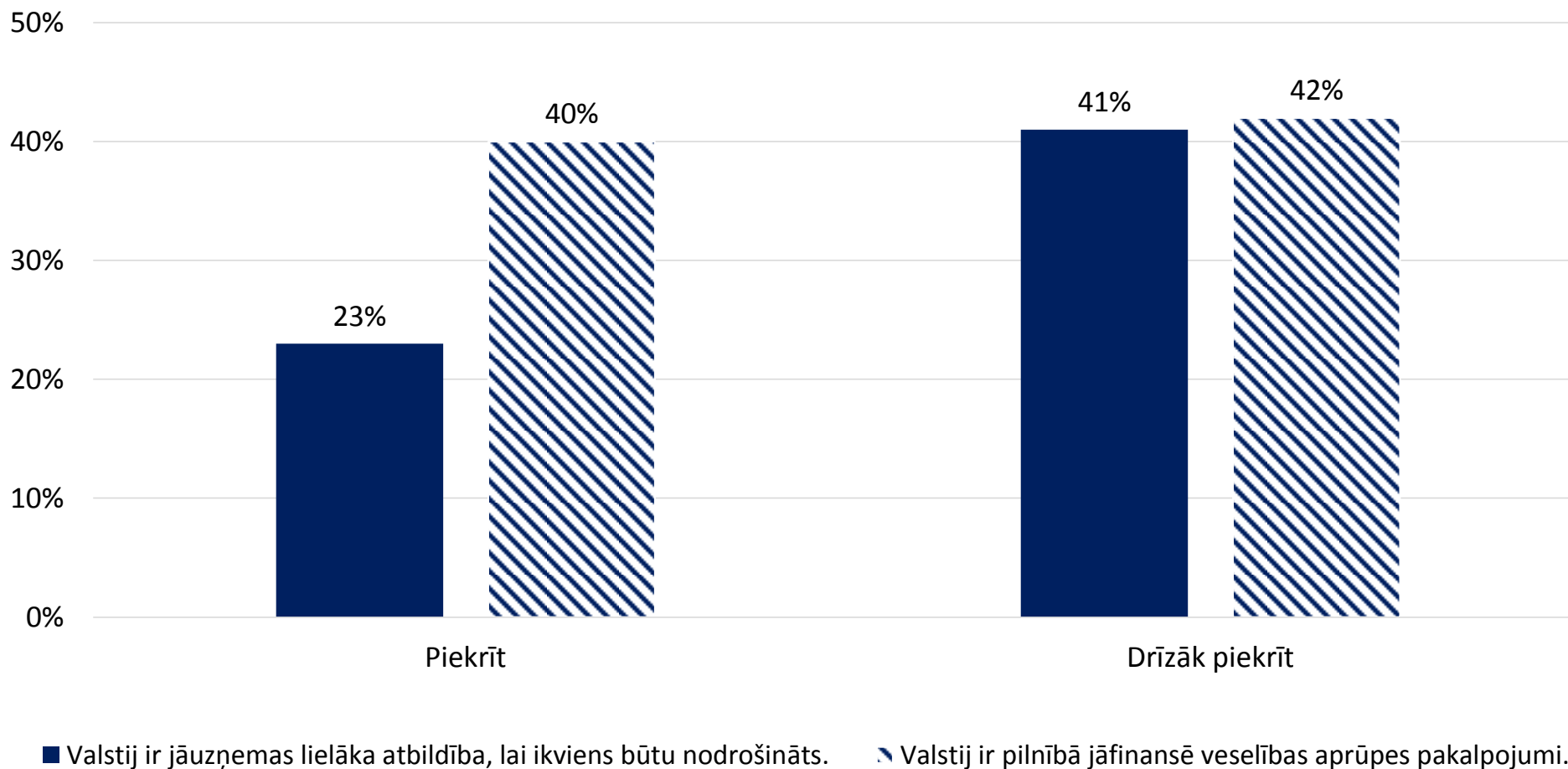
- Kādas būs ilgtermiņa izdevumu vajadzības?
 - Ilgtermiņā pieaugs ar novecošanos saistītie izdevumi
 - Uzlabojoties dzīves līmenim, pieaugs ar veselību saistītie izdevumi
- Kā šīs vajadzības tiks finansētas?
 - Sabiedrībai novecojot, samazināsies strādājošo skaits
- Kādu iespaidu tas atstās uz valsts parādu?





Fiskālās disciplīnas padome

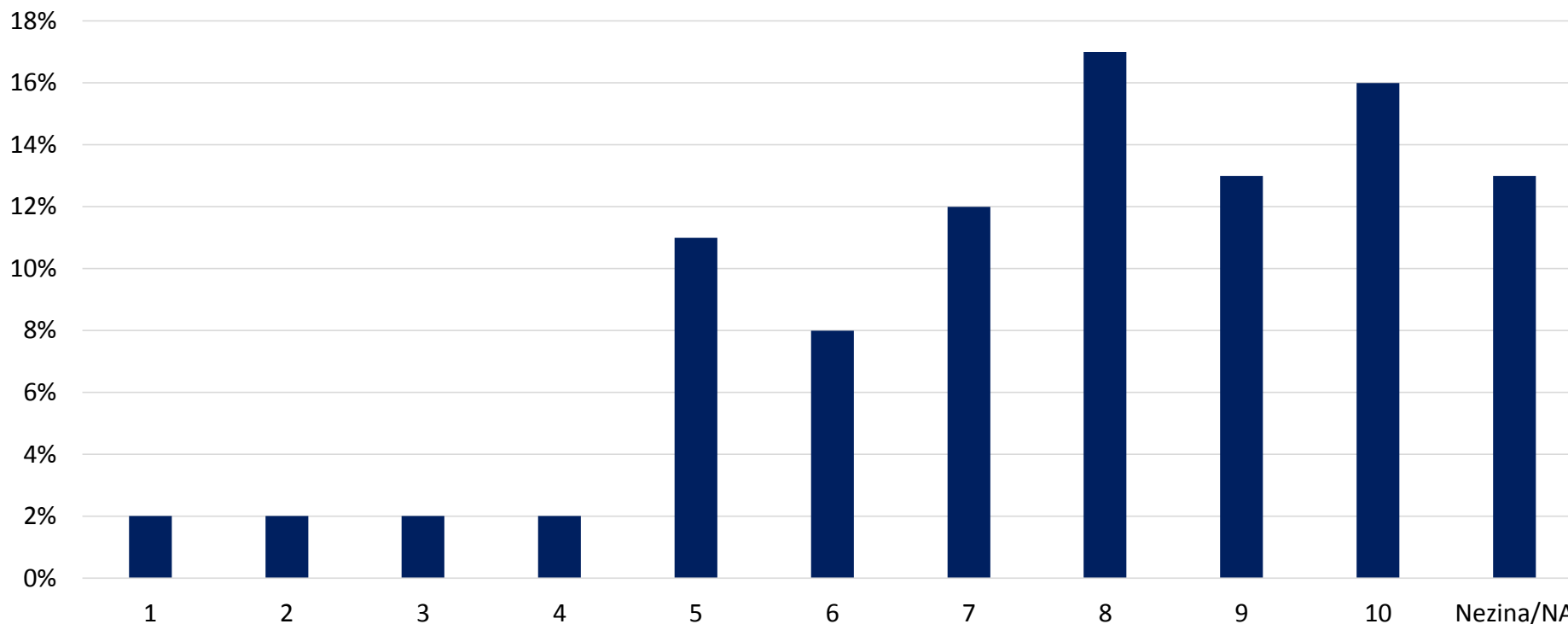
Iedzīvotāji piekrīt, ka valstij jā rūpējas par viņu labklājību





Fiskālās disciplīnas padome

Iedzīvotāji dotu priekšroku lēmumiem ar mērenu, pakāpenisku un prognozējamu atdevi ilgtermiņā



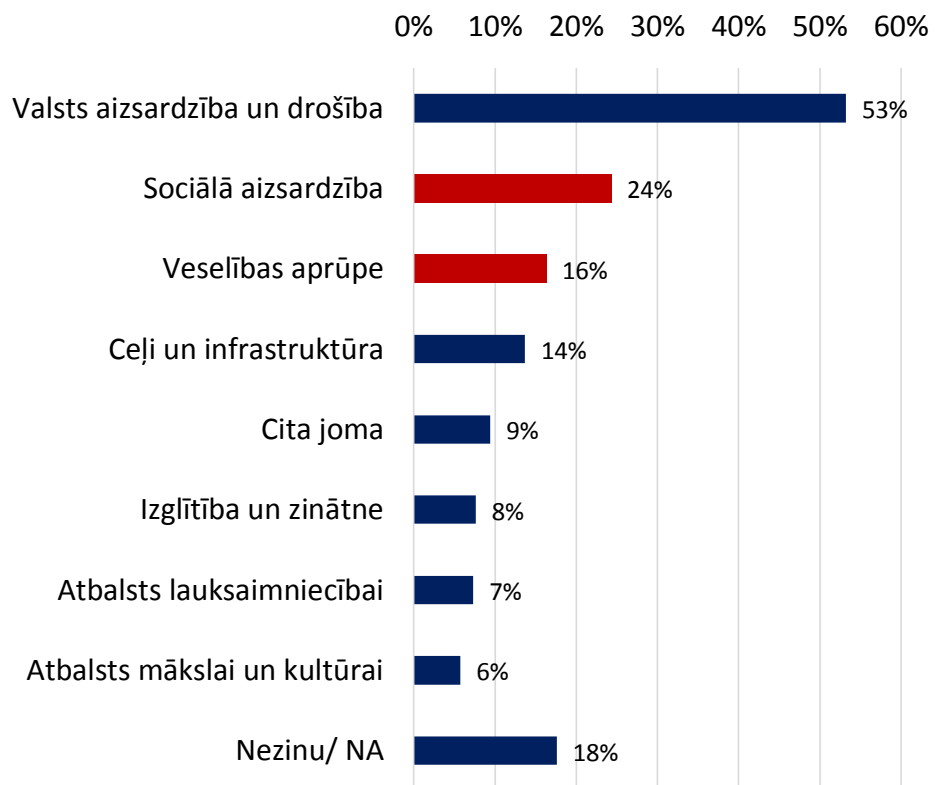
- (1) Es dotu priekšroku valdības lēmumiem ar lielu, pozitīvu ietekmi īstermiņā, bet ar neskaidrām sekām ilgtermiņā.
(10) Es dotu priekšroku valdības lēmumiem ar mērenu, pakāpenisku un prognozējamu atdevi ilgtermiņā.

Avots: 2017. gada aptauja par valsts budžeta disciplīnu



Neviennozīmīga izpratne par sabiedriskajiem pakalpojumiem

Kurās divās jomās, jūsuprāt, publiskais sektors tērē visvairāk?



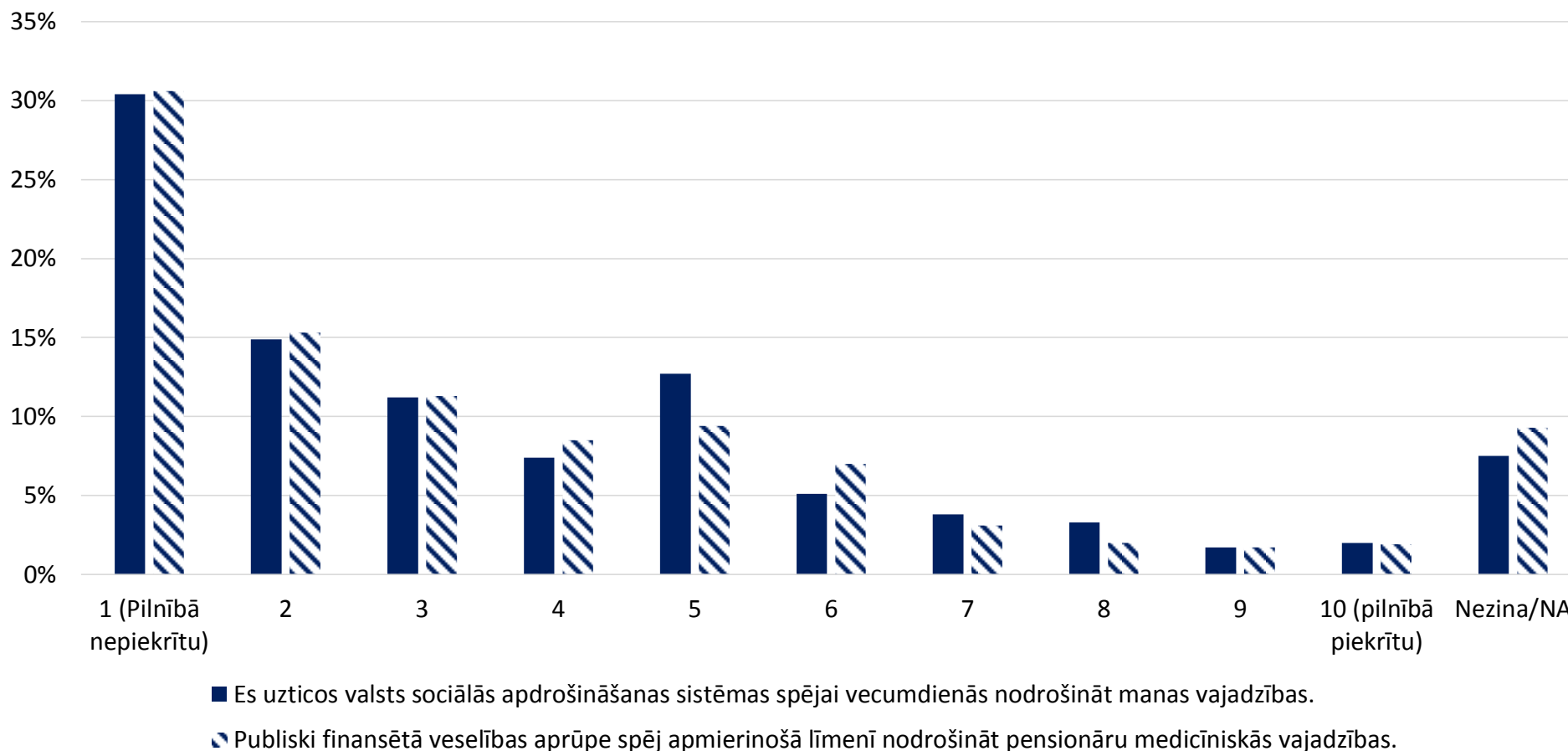
Kurās divās jomās, jūsuprāt, publiskais sektors tērē vismazāk?



Avots: 2017. gada aptauja par valsts budžeta disciplīnu



Iedzīvotāji ir skeptiski pret valsts spēju nodrošināt viņu vajadzības vecumdienās



Avots: 2017. gada aptauja par valsts budžeta disciplīnu



Latvijas pensiju sistēma tiek atzīta par ilgtspējīgu, bet ir būtiski riski

- Eiropas Komisijas *Novecošanas ziņojumā* norādīts, ka prognozētie pensiju izdevumi (kā procentuālā daļa no IKP) ir zemākie ES
- Gan Eiropas Komisija, gan ESAO norāda, ka pašreizējā politika attiecībā uz pensijām ir fiskāli ilgtspējīga, bet var radīt sociālus un politiskus riskus



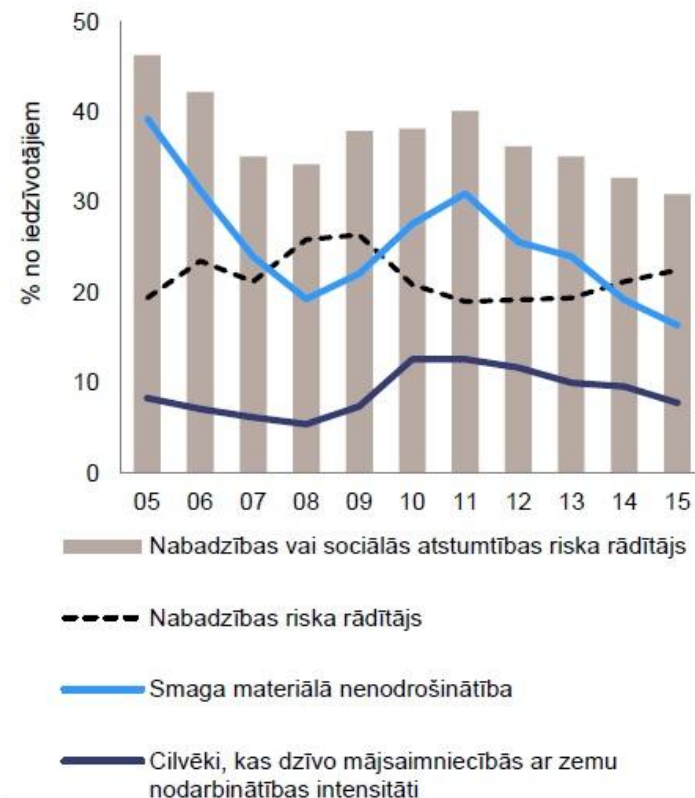


Fiskālās disciplīnas padome

Augsts cilvēku īpatsvars, kurus apdraud nabadzība vai sociālā atstumtība

- Sociālā palīdzība nenodrošina efektīvu aizsardzību pret nabadzību
- Ierobežotā piekļuve veselības aprūpei un kvalitatīvai izglītībai apgrūtina sociālo mobilitāti

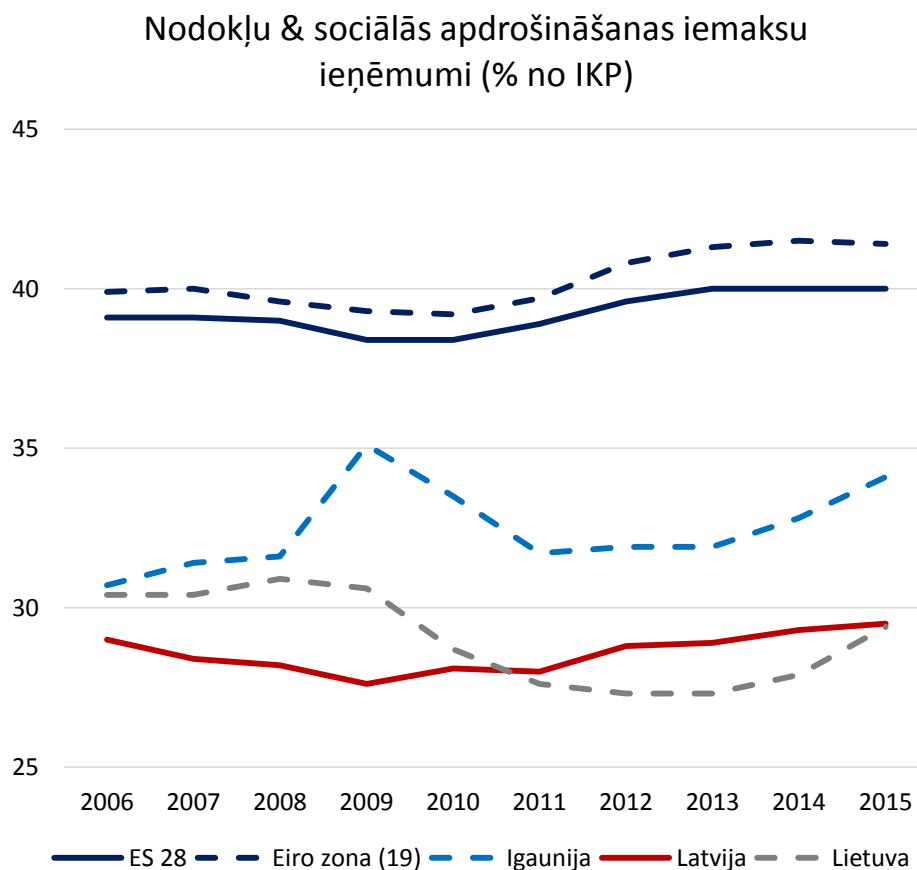
1.4. diagramma. Nabadzības riska jeb sociālās atstumtības indekss un tā sastāvdaļas



Avots: Eurostat EU-SILC



Latvijā nodokļu ieņēmumi¹ vēsturiski ir bijuši zemi



- Ieņēmumi regulāri ir vismaz 10 procentpunktus zemāki par ES vidējo līmeni
- Pētījumi uzrāda, ka Latvijā nodokļu ieņēmumi ir zemāki, nekā vairāku ES dalībvalstu ieņēmumi, kad tās bija sasniegušas pašreizējo Latvijas attīstības līmeni

Piezīme¹ Ieskaitot obligātos valsts sociālās apdrošināšanas maksājumus

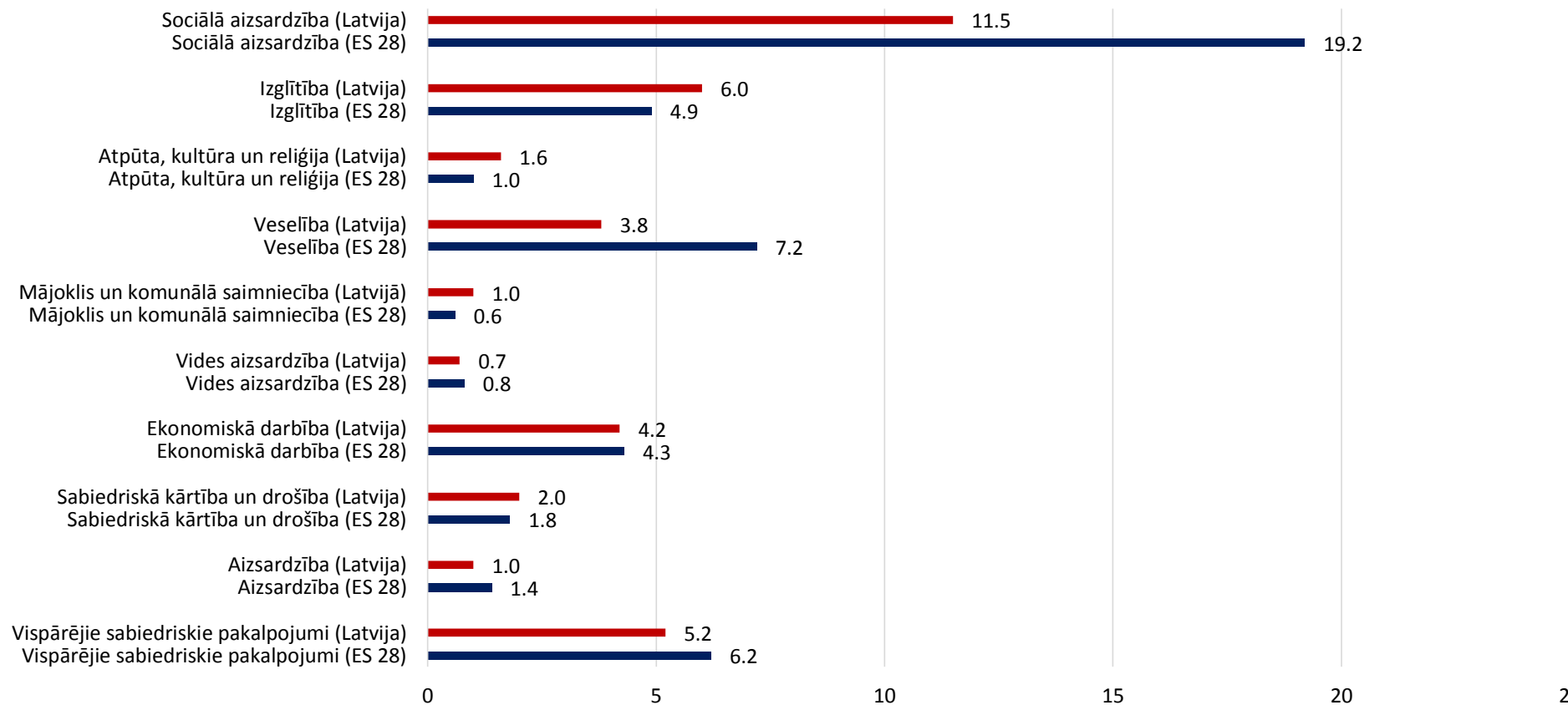
Avots: Eurostat



Fiskālās disciplīnas padome

Zemie ieņēmumi ierobežo valdības spēju nodrošināt augstas kvalitātes sabiedriskos pakalpojumus

Publiskais finansējums valsts funkciju griezumā 2015. gadā (% no IKP)



Avots: Eurostat



Secinājumi

1. Latvijas fiskālā ilgtspēja ir atkarīga no valsts spējas apkalpot parādu.
2. Iedzīvotāji vēlētos rūpīgu ilgtermiņa pieeju, bet sabiedrisko pakalpojumu pašreizējais līmenis rada virkni risku.
3. Nekāpinot ieņēmumu līmeni, papildu pakalpojumus būs spiesti finansēt uz deficīta rēķina.
4. Nepieciešama skaidra izpratne par pakalpojumu klāstu, kuru nodrošinās publiskais sektors, lai atbilstoši veidotu arī ieņēmumu politiku.



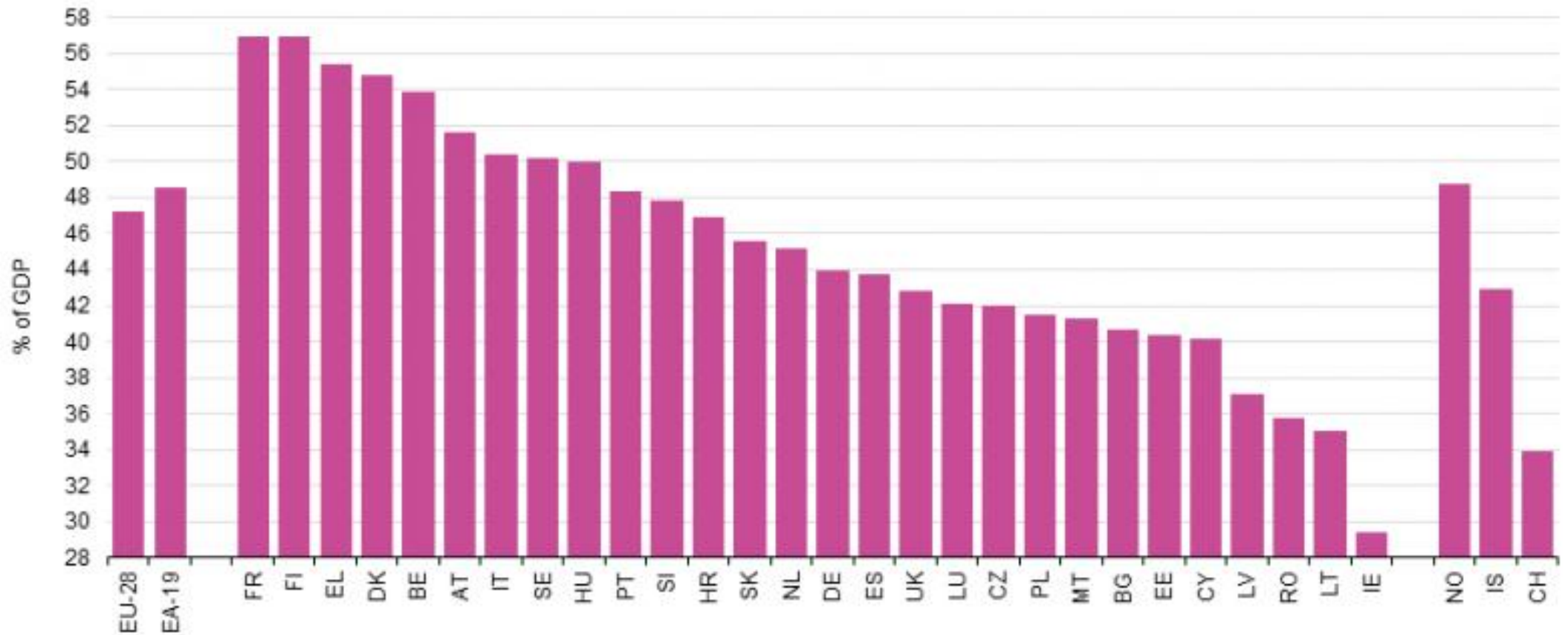
Fiskālās disciplīnas padome

Paldies par uzmanību!

Fiskālās disciplīnas padome
Smilšu ielā 1-512 Rīgā LV-1919
Tālr.: +371 6708 3650
E-pasts: info@fdp.gov.lv
Mājaslapa: <http://fdp.gov.lv>
Twitter: @Fiskalapadome
Facebook: fiskalapadome



2015 General government expenditure as %% of GDP





2015 – Composition of expenditure on general public services

