



LATVIJAS REPUBLIKAS
FISKĀLĀS DISCIPLĪNAS PADOME

Makroekonomikas apskats un izlaižu starpības

Rīgā, 2014.gads



- Fiskālās politikas pamatjēdzieni
- Valsts budžeta veidošanas pamati
- Makroekonomikas pamatjēdzieni



- Izlaižu starpības
- Makroekonomikas un izlaižu starpību riski
- Padomes vērtējums un ieteikumi



Fiskālās politikas pamatjēdzieni



- **Fiskāls** - latīņu val. fiscalis un nozīmē "valsts kase", "valsts nauda"
- **Fiskālā politika** - valdības ieņēmumu un izdevumu plānota un pārdomāta vadība
- **Fiskālā disciplīna** - piesardzīga un apdomīga rīcība ar valsts līdzekļiem, nepieļaujot pārsteidzīgus lēmumus un tēriņus, ko nevar atļauties

Valsts konsolidētais kopbudžets

Valsts konsolidētais
budžets

Pašvaldību
budžets

Valsts pamat-
budžets

Valsts speciālais
budžets

Pašvaldību
pamatbudžets
Pašvaldību
speciālais budžets

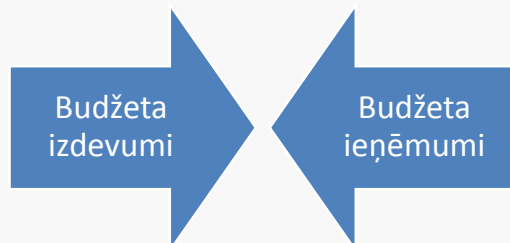
Valsts budžets – finanšu plāns gadam, kurā noteikti valsts ieņēmumi un izdevumi konkrētiem mērķiem





Fiskālās politikas pamatjēdzieni

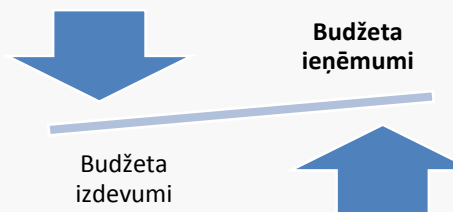
Vislabākā situācija ir tad, ja budžets ir sabalansēts - līdzsvarots, t.i., budžeta izdevumi ir vienādi ar budžeta ieņēmumiem.



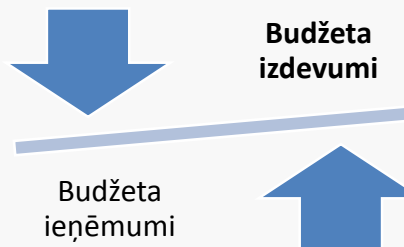
Ja ir budžeta deficīts tas tiek segts, valstij naudu aizņemoties. Tā veidojas valsts parāds.

Ja valsts aizņemas no saviem iedzīvotājiem un uzņēmumiem – veidojas iekšējais parāds;
Ja aizņemas no ārvalstīm, veidojas valsts ārējais parāds.

Budžeta pārpalikums veidojas tad, ja budžeta ieņēmumi pārsniedz budžeta izdevumus.



Budžeta deficīts veidojas, ja budžeta izdevumi pārsniedz budžeta ieņēmumus.





Fiskālās disciplīnas uzdevumi:

- Sekot, lai valsts budžeta sastādīšanā un izpildē tiktu ievēroti fiskālie nosacījumi
- Starpība starp izdevumiem un ieņēmumiem (deficīts) nedrīkst pārsniegt aprēķināto bilances mērķi
- Veidot uzkrājumus, rezerves, samazināt valsts parāda apmērus
- Prognozēt iespējamos riskus
- Izstrādāt rīcības plānus risku iestāšanās gadījumos
- Izglītēt un informēt sabiedrību





LATVIJAS REPUBLIKAS
FISKĀLĀS DISCIPLĪNAS PADOME

Valsts budžeta veidošanas pamati



Valsts budžeta veidošanas pamati

- Valsts budžets ir valsts naudas ieņēmumu, izdevumu un finansēšanas plāns noteiktam periodam, kuru ar īpašu likumu apstiprina Saeima
- Budžetu apstiprina vienam gadam – ikgadējais budžeta likums un 1+2 gadiem – budžeta ietvara likums





Valsts budžeta veidošanas pamati

Latvijas budžets 2015.gadam

2014.gada 17.decembrī LR Saeima
apstiprināja 2015.gada budžetu, kura kopējie
ieņēmumi paredzēti **7,3 miljardi eiro**
un kopējie izdevumi **7,5 miljardi eiro**

Vispārējās valdības budžeta deficīts atbilstoši
Eiropas nacionālo un reģionālo kontu
sistēmai 2015.gadā prognozēts 1% no
iekšzemes kopprodukta (IKP).





Budžeta ieņēmumi

- Valsts un pašvaldību iekasētie nodokļi, nodevas un valsts sociālās apdrošināšanas iemaksas

Lielākās nodokļu grupas:

PVN

uzņēmumu ienākuma nodoklis

īpašuma nodoklis

iedzīvotāju ienākuma nodoklis

dabas resursu nodoklis

muitas nodoklis

izložu un azartspēļu nodoklis

akcīzes nodoklis

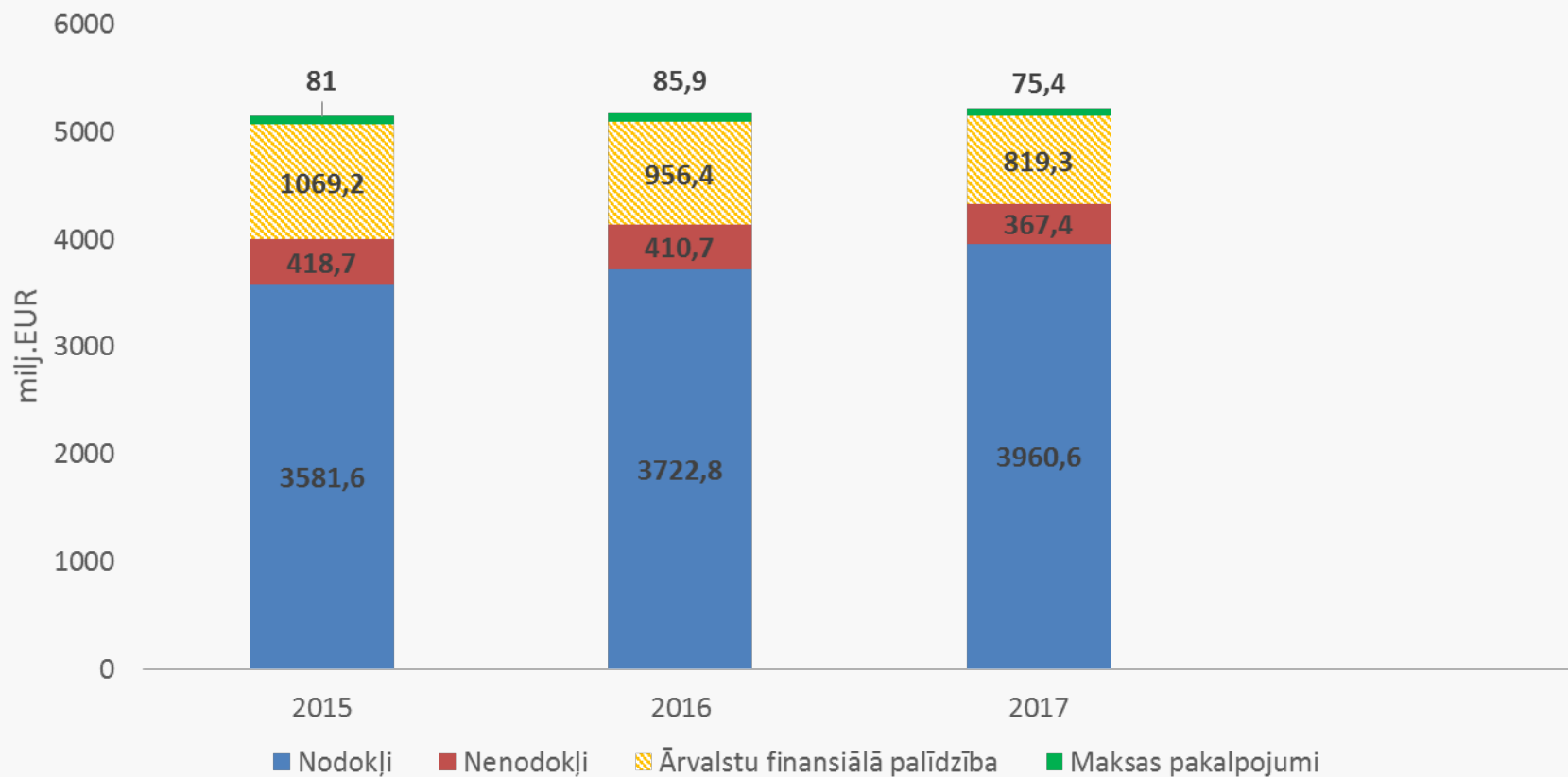
- ES fondu līdzekļi



- Ienākumi no valsts īpašuma
- Valsts iestāžu maksas pakalpojumi (pases, TUA, izziņas) un sodi



Valsts budžeta ieņēmumi (saskaņā ar FM datiem)



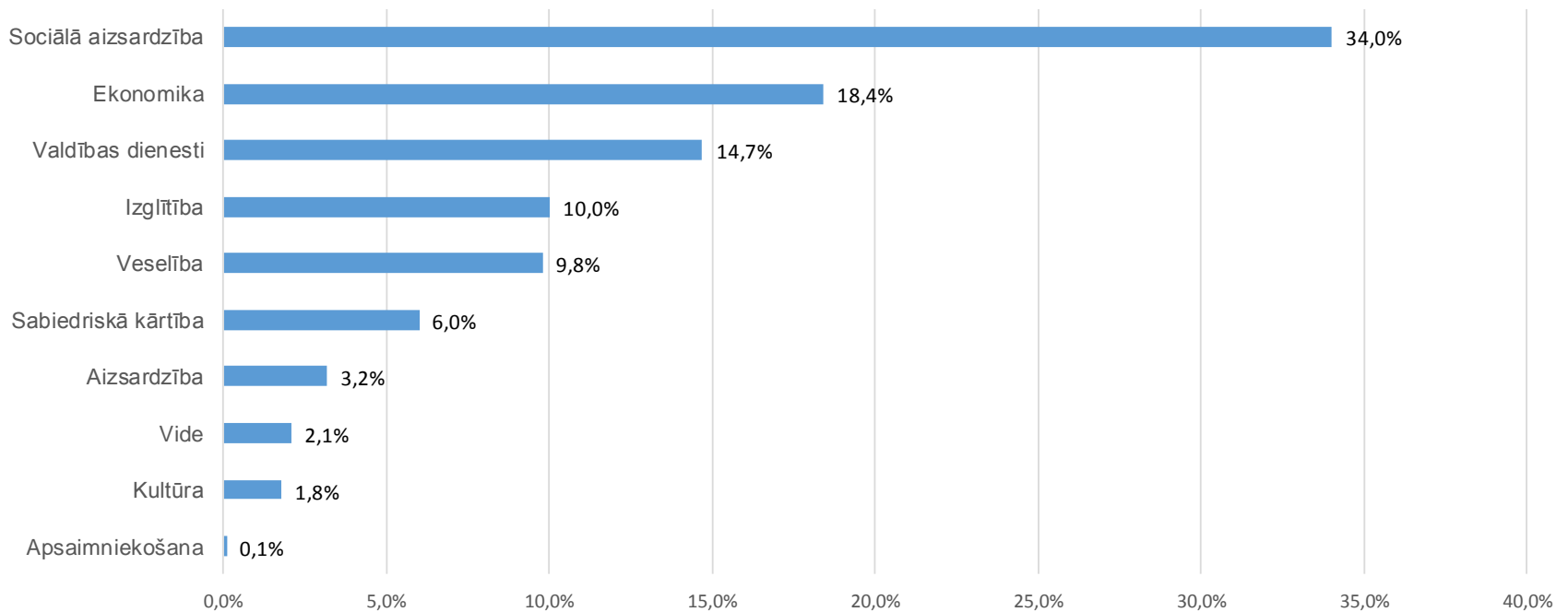


- Sociālā aizsardzība (pabalsti, pensijas)
- Ekonomiskā darbība (tautsaimniecība, lauksaimniecība, transports)
- Vispārējie valdības dienesti (valsts parāda vadība un iemaksas EK budžetā, valsts pārvalde, citi izdevumi)
- Izglītība
- Veselības aprūpe
- Sabiedriskā kārtība
- Valsts aizsardzība
- Vides aizsardzība
- Kultūra
- Teritoriju un mājokļu apsaimniekošana



Budžeta izdevumi

Valsts budžeta izdevumu sadalījums 2015.gadam*



* saskaņā ar Finanšu ministrijas datiem



LATVIJAS REPUBLIKAS
FISKĀLĀS DISCIPLĪNAS PADOME

Makroekonomikas pamatjēdzieni



Makroekonomikas pamatjēdzieni



Makroekonomika ir ekonomikas zinātnes nozare, kas pēta un izskaidro cēloņsakarības tautsaimniecībā: kāds ir ražošanas apjoms, vidējais cenu līmenis, nodarbinātība un iedzīvotāju ienākumi

Galvenie rādītāji, kurus ņem vērā:

- IKP pieauguma tempi
- nodarbinātība
- cenu līmenis

Iekšzemes kopprodukts (IKP) ir valsts tautsaimniecībā gada laikā saražotais galaprodukts naudas izteiksmē

Galaprodukts ir preces un pakalpojumi, kas paredzēti galīgajam patēriņam

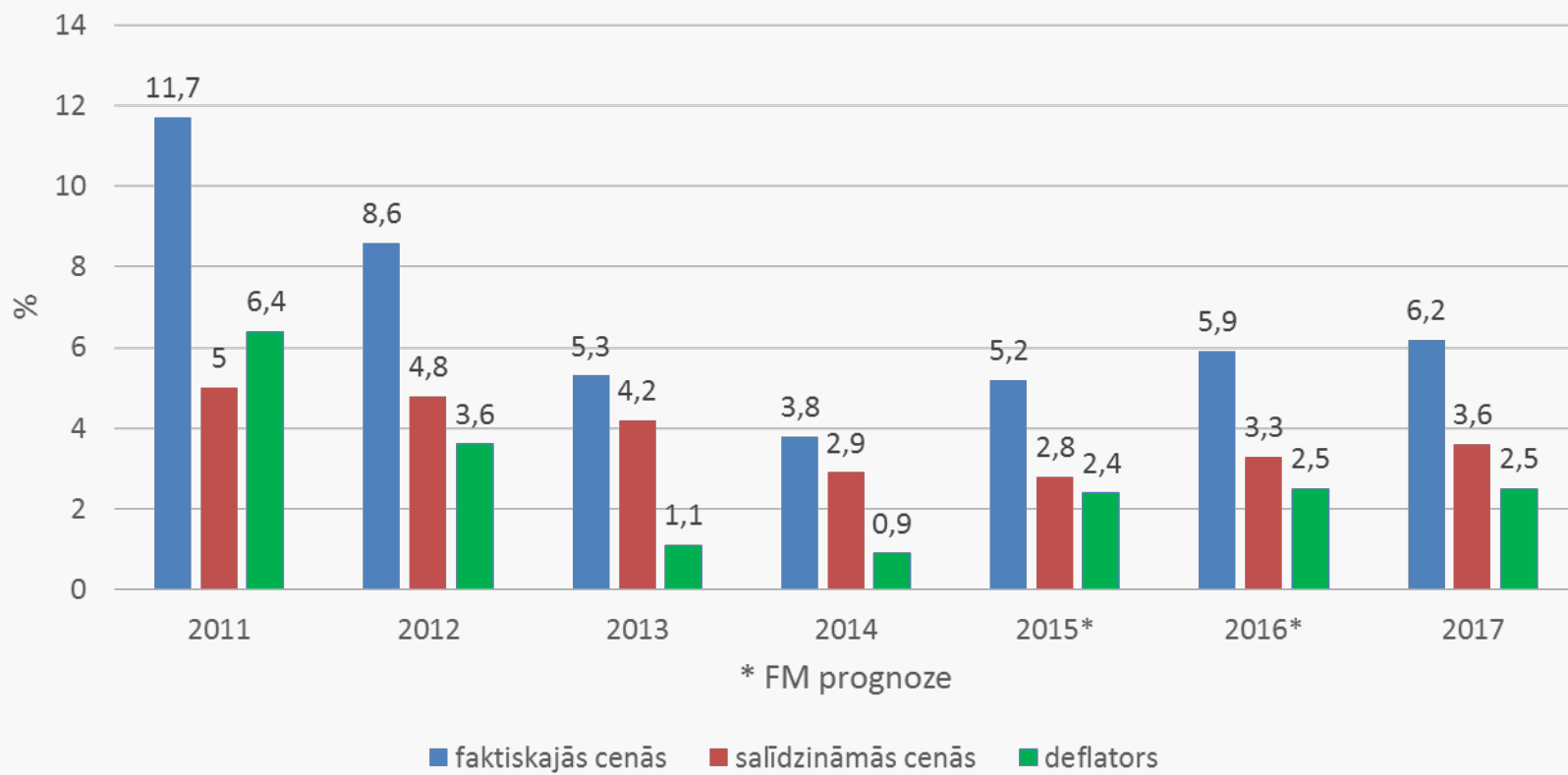
Attīstītās valstīs IKP pieaugums parasti ir 2-3% gadā





Makroekonomikas pamatjēdzieni

IKP pieaugums





Makroekonomikas apskats

- 2014.gada laikā makroekonomiskā vide dažādu iemeslu dēļ kļuvusi vājāka, kas atspoguļojas arī IKP prognozes samazinājumā
- Padome pozitīvi vērtē Latvijas IKP prognozes samazināšanu Budžeta plāna projektā, salīdzinājumā ar gada sākumā publicētajiem daudz optimistiskākiem rādītājiem
- Reālie IKP pieauguma tempi pirmajos trīs 2014.gada ceturkšņos bijuši lēnāki nekā prognozēts, kas nozīmē, ka kopējais pieaugums var nesasniegt plānoto 2,9% no IKP



LATVIJAS REPUBLIKAS
FISKĀLĀS DISCIPLĪNAS PADOME

Izlaižu starpības



IKP izaugsmes un izlaižu starpību novērtējums (2014.gada rudens)

Nominālā IKP augsme %	2014	2015	2016	2017
Finanšu ministrija	3,8	5,2	5,9	6,2
Latvijas Banka	4,0	4,8	5,9	6,4
Eiropas Komisija	4,2	5,1	6,2	-
Starptautiskais Valūtas fonds	3,9	4,8	5,4	6,2
Reālā IKP augsme %	2014	2015	2016	2017
Finanšu ministrija	2,9	2,8	3,3	3,6
Latvijas Banka	2,8	2,7	3,5	4,0
Eiropas Komisija	2,6	2,9	3,6	-
Starptautiskais Valūtas fonds	2,7	3,2	3,4	4,1
Izlaižu starpība,% no potenciālā IKP	2014	2015	2016	2017
Finanšu ministrija	0,7	0,1	0,0	0,0
Latvijas Banka	1,2	0,3	0,2	0,3
Eiropas Komisija	1,0	1,2	0,2	-



- Izlaižu starpība no potenciālā IKP 2014.gadā būs vismaz par 0,7% zemāka, jo šī gada pirmajos trīs ceturkšņos reālais IKP sasniedzis vien 2,5%
- Ņemot to vērā, iespējams, ka arī 2015.gadā IKP izaugsme būs lēnāka, nekā pašlaik prognozēts



LATVIJAS REPUBLIKAS
FISKĀLĀS DISCIPLĪNAS PADOME

Makroekonomikas un izlaižu starpību riski



**Makroekonomikas riski,
kas jāņem vērā
prognozējot IKP**

- Lēnā ekonomiskā izaugsme ES
- Sankciju pret Krieviju sekas
- Zemāka inflācija
- Naftas cenu kritums



Budžeta plāna projekts nesniedz ekonomisku skaidrojumu, kāpēc 2013.gada izlaižu starpību novērtējums tika pārskatīts no -0,1% uz +0,8% no IKP

Rezultātā fiskālās politikas novērtējums nonāca no aptuveni līdzsvarotas ekonomikas uz situāciju, kur pastāv ekonomikas pārkaršanas risks

Ja IKP pieauguma tempi kristos straujāk, iespējams, ka izlaižu starpība var kļūt negatīva



LATVIJAS REPUBLIKAS
FISKĀLĀS DISCIPLĪNAS PADOME

Padomes vērtējums un ieteikumi



- FM vajadzētu plašāk izskaidrot, kā tiek veikti izlaižu starpību aprēķini
- Valdībai būtu jāievēro uzkrājuma veidošanas princips, lai budžets tiktu plānots un izpildīts ar pārpalikumu
- Vērtējam, ka ir fiskāli bezatbildīgi jau šobrīd iztērēt 2016. un 2017.gadam prognozētos ieņēmumus jeb fiskālo telpu, vienlaikus neplānojot samazināt izdevumus



- Izaugsmes prognozes 2016.-2017.gadam jāvērtē īpaši piesardzīgi, jo negatīvo risku varbūtība ir daudz augstāka
- Valdībai būtu jāizstrādā rezerves plāns ar pasākumiem, kā gūt budžetam papildu ieņēmumus un kā samazināt valdības izdevumus



Paldies par uzmanību!



Gaidīsim Jūsu jautājumus:
fiskala.padome@gmail.com