



Fiskālās disciplīnas
padome

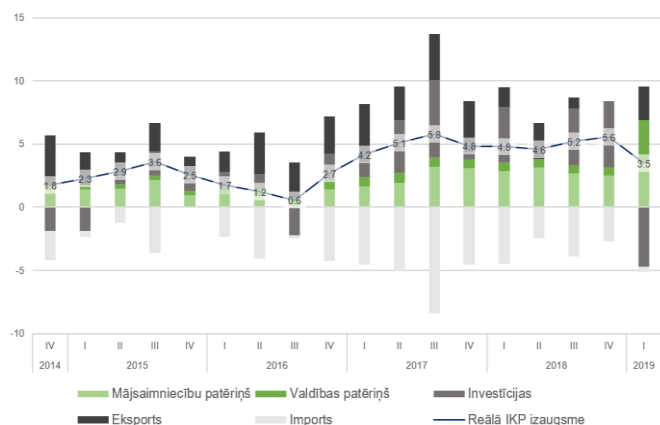
2019. gada I ceturkšņa makroekonomisko rādītāju monitorings

2019. gada pirmajā ceturksnī reālā iekšzemes kopprodukta (IKP) izaugsme par 0.2 procentpunktiem atpaliek no 2019. gada aprīlī apstiprinātajām prognozēm, nominālā (IKP) izaugsme nedaudz pārsniedusi prognozes. IKP pieauguma tempu negatīvi ietekmējusi vājāka investīciju un būvniecības izaugsme, kā arī enerģētikas nozares sarukums. Ieguldījums 2019 Q1 IKP pieaugumā ir saistīts ar mājsaimniecību patēriņu (3.5 %) un valdības patēriņu (3.3 %), arī tirdzniecības bilances ieguldījums ir pozitīvs (2.4 %).

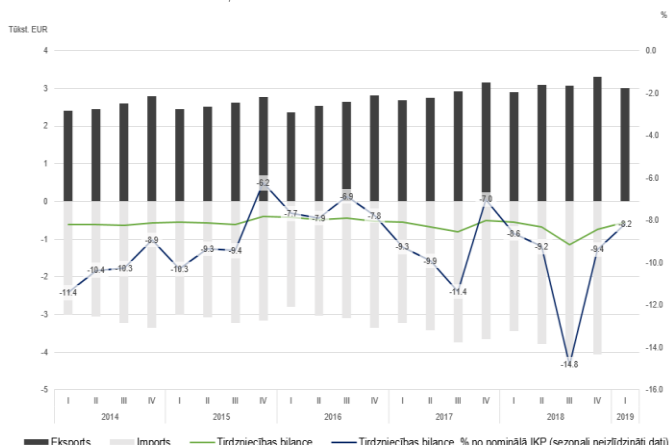
Makroekonomiskie rādītāji	2017 faktiskie dati				2017	2018 faktiskie dati				2018	2019	Prognoze (Apr. 2019) ¹			2019 Q1 izpilde pret prognozi
	I	II	III	IV		I	II	III	IV			2019	2020	2021	
Reālā IKP izaugsme	4.2%	5.1%	5.8%	4.8%	4.6%	4.8%	4.6%	5.2%	5.6%	4.8%	3.0%	3.2%	3.0%	2.9%	samazinājums
Nominālā IKP izaugsme	6.2%	8.3%	9.4%	8.5%	8%	9.1%	8.9%	9.6%	10.4%	9.2%	6.9%	6.4%	5.9%	5.5%	pārsniegums
Inflācija (patēriņa cenas)	3.2%	3.1%	2.9%	2.6%	2.9%	2%	2.4%	2.9%	2.9%	2.5%	2.9%	2.5%	2.2%	2.1%	pārsniegums
IKP deflatori	2.4%	3.5%	3.7%	3.1%	3.2%	3.8%	4%	4.5%	4.6%	4.2%	3.8%	3.1%	2.8%	2.5%	pārsniegums

Avots: CSP, FDP, FM.

Ieguldījums reālā IKP izaugsme (salīdzinājuma ar iepriekšējā gada attiecīgo periodu)



Ceturkšņa tirdzniecības bilance absolūtas vērtībās un % no nominālā IKP



Ekonomiskās attīstības priekšrocības 2019. gada 1. ceturksnī

Dzelzceļa un autotransporta kravu pārvadājumu pieaugums joprojām ir augsts 2018Q4 pēc atveseļošanās 2018Q2. Ostu ieguldījums kravu apgrozījuma pieaugumā 2019Q1 ir bijis pozitīvs, pateicoties visu ostu, izņemot Liepājas, darbības rezultātiem (-0.7%, salīdzinot ar 2018. gada atbilstošo periodu).

Pakalpojumu eksporta pieauguma galvenais veicinātājs 2019. gada sākumā bija t.s. citi pakalpojumi. Transports kopā ar pasažieru transporta pakalpojumiem, dator pakalpojumi un informācijas pakalpojumi, kā arī citi uzņēmējdarbības pakalpojumi ir bijuši galvenās pakalpojumu eksporta nozares 2019Q1. Eksporta pieaugums visās nozarēs, izņemot finanšu pakalpojumus, 2019Q1 bija pozitīvs, salīdzinot ar 2018Q1.

Lai gan nominālā darba produktivitāte (gan uz vienu nodarbināto, gan nostrādāto stundu) Latvijā 2017. gadā bija apm. 7-8 % zemāka nekā Igaunijā un Lietuvā, jāatzīmē, ka kopš 2010. gada reālā darba ražīguma līmenis Latvijā ir pieaudzis straujāk nekā abās šajās kaimiņvalstīs.

Mazumtirdzniecības pieauguma temps 2019. gada sākumā ir palielinājies kopš 2018. gada decembra. Mazumtirdzniecības produkcijas apjoma pieauguma galvenie veicinātāji 2019. gada martā bija pārtikas un nepārtikas rūpniecība.

Ekonomiskās attīstības ierobežojumi 2019. gada 1. ceturksnī

Darbaspēka trūkuma problēma arī 2019. gadā nepārtraukti palielinājās visās nozarēs, nedaudz samazinoties vienīgi pakalpojumu nozarē. 2019Q1 visaugstākais darbaspēka deficīts novērots apstrādes rūpniecībā - aprīlī 26% uzņēmumu apgalvojuši, ka darbaspēka trūkums ierobežo viņu uzņēmējdarbības attīstību.

Vidējā bruto darba samaksa turpina pieaugt gan publiskajā, gan privātajā sektorā, salīdzinot ar iepriekšējā gada atbilstošo periodu - izaugsme 2018. gadam bija 8.4%. Tādā veidā veidojas gan spiediens uz darba devējiem gan priekšnosacījumi inflācijas rādītāju pieaugumam.

Vidējā jaudu noslodze apstrādes rūpniecībā joprojām ir augsta (virs 75%), jaudu noslodze maziem uzņēmumiem ir vairākkārt sasniegusi savu vēsturisko maksimumu (70%). 2019Q1 visās ražošanas nozarēs (izņemot pārtikas un dzērienu ražošanu) jaudas noslodze ir bijusi 75% vai lielāka.

Kredītesaņas aktivitāte 2019. gada sākumā ir uzskatāma par zemu, mājsaimniecībām izsniegto nekustamo īpašumu kredītu vērtība turpina samazināties.