

Latvijas uzņēmēju noskaņojums

Citadele Index aptaujas aktuālākie rezultāti

Mārtiņš Āboliņš
Citadele bankas ekonomists
2017. gada 6. jūnijs


Citadele

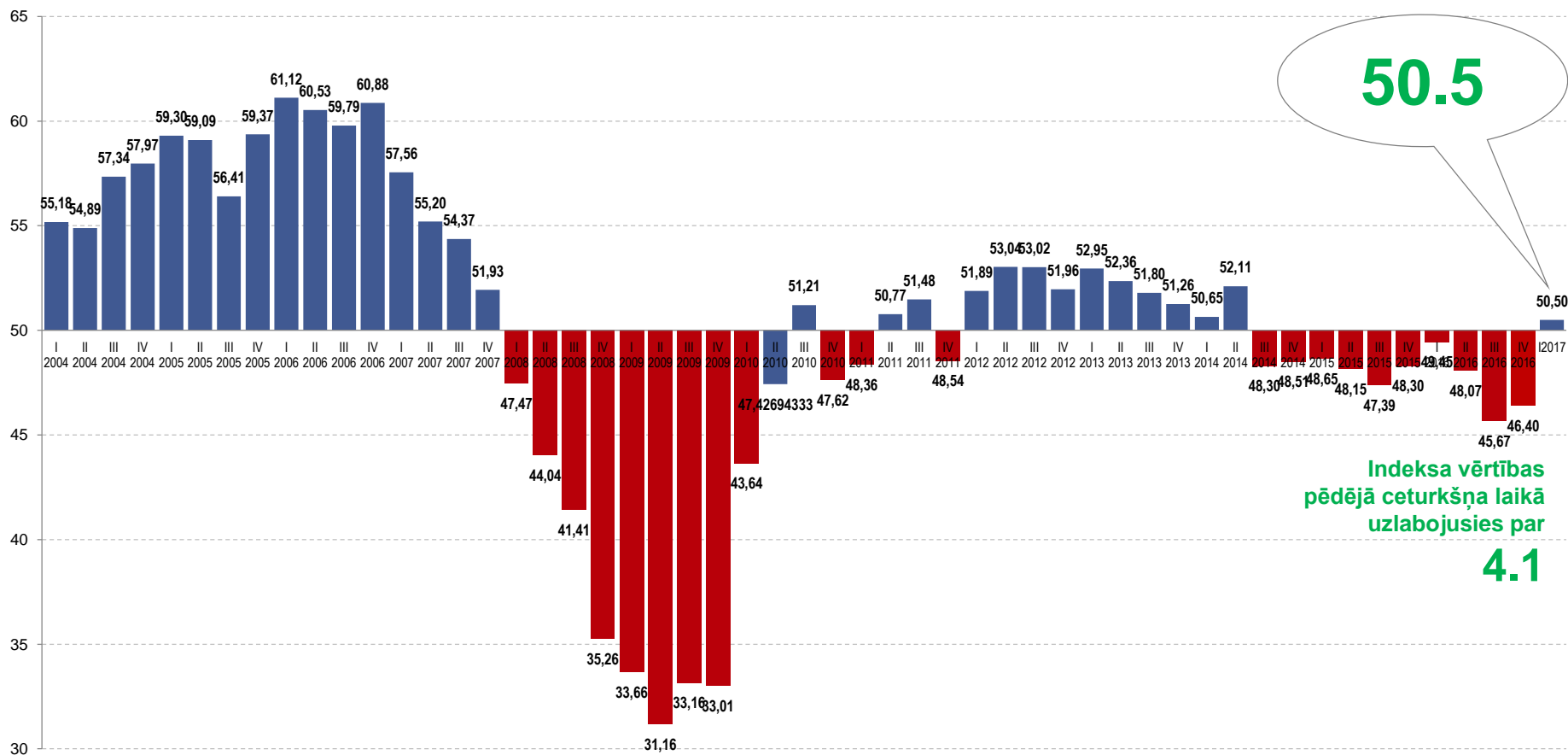
Citadele Index

Par Citadele Index pētījumu

- ❑ **Uzņēmēju noskaņojuma rādītājs** – vērtības virs 50 norāda uz optimismu
- ❑ Ģenerālais kopums: **visu Latvijā strādājošu uzņēmumu vadītāji**
- ❑ Izlases apjoms: **750 respondentu**
- ❑ Izlases veids: **kvotu izlase**
 - ❑ ir noteiktas respondentu kvotas pēc uzņēmumu darbības nozarēm (NACE kodiem). Izlase strukturāli ir veidota līdzīgi Latvijas IKP struktūrai pēc NACE kodiem
- ❑ Aptaujas metode: **telefonintervijas (CATI) + Web intervijas (CAWI)**
- ❑ Ģeogrāfiskais pārklājums: **visa Latvija**
- ❑ Pētījuma laiks: 2017. gada marts - aprīlis

Citadele Index

Pēc deviņu ceturkšņu pārtraukuma Citadele Index atkal pozitīvs

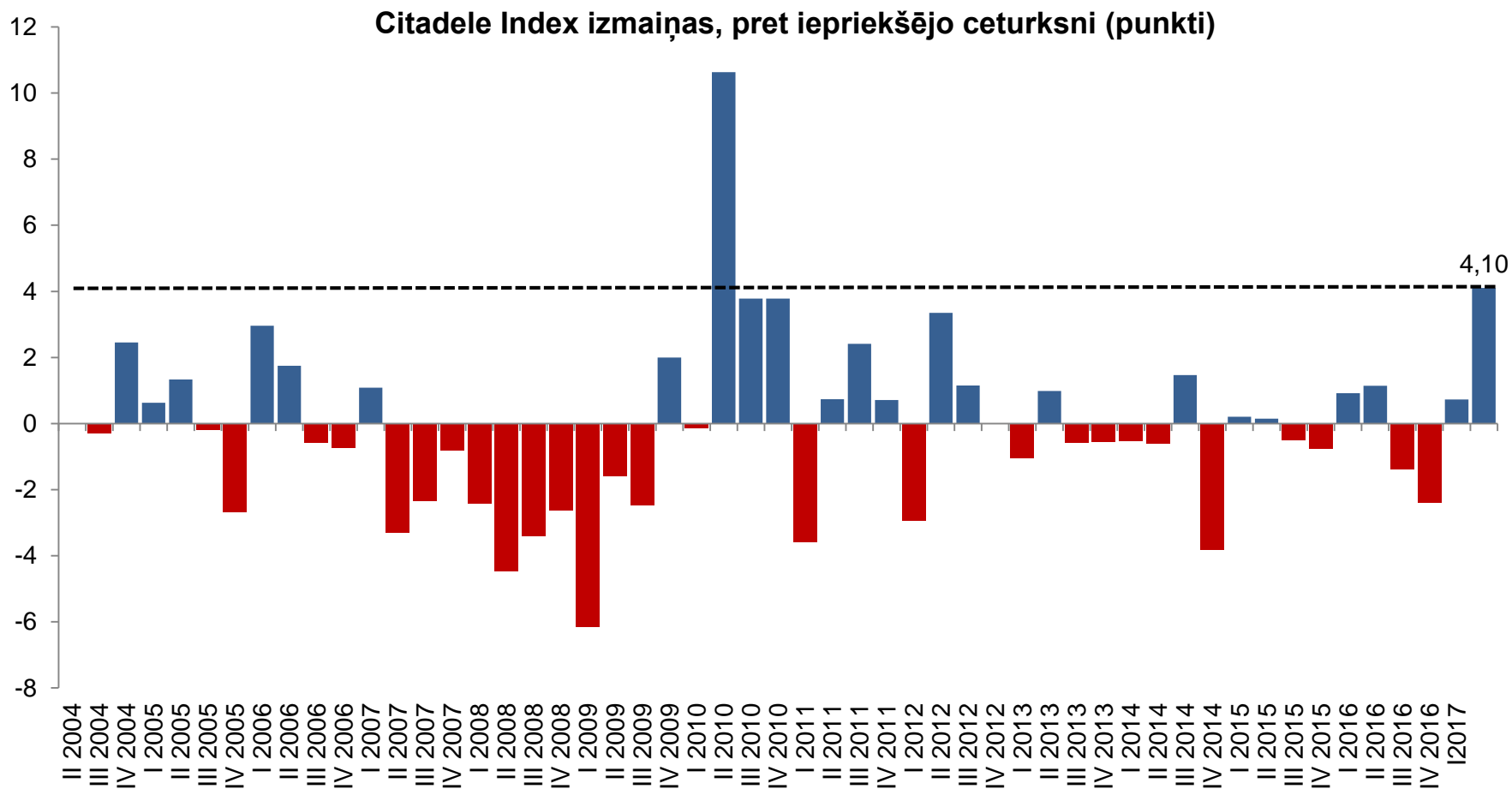


50.5

Indeksa vērtības
pēdējā ceturkšņa laikā
uzlabojusies par
4.1

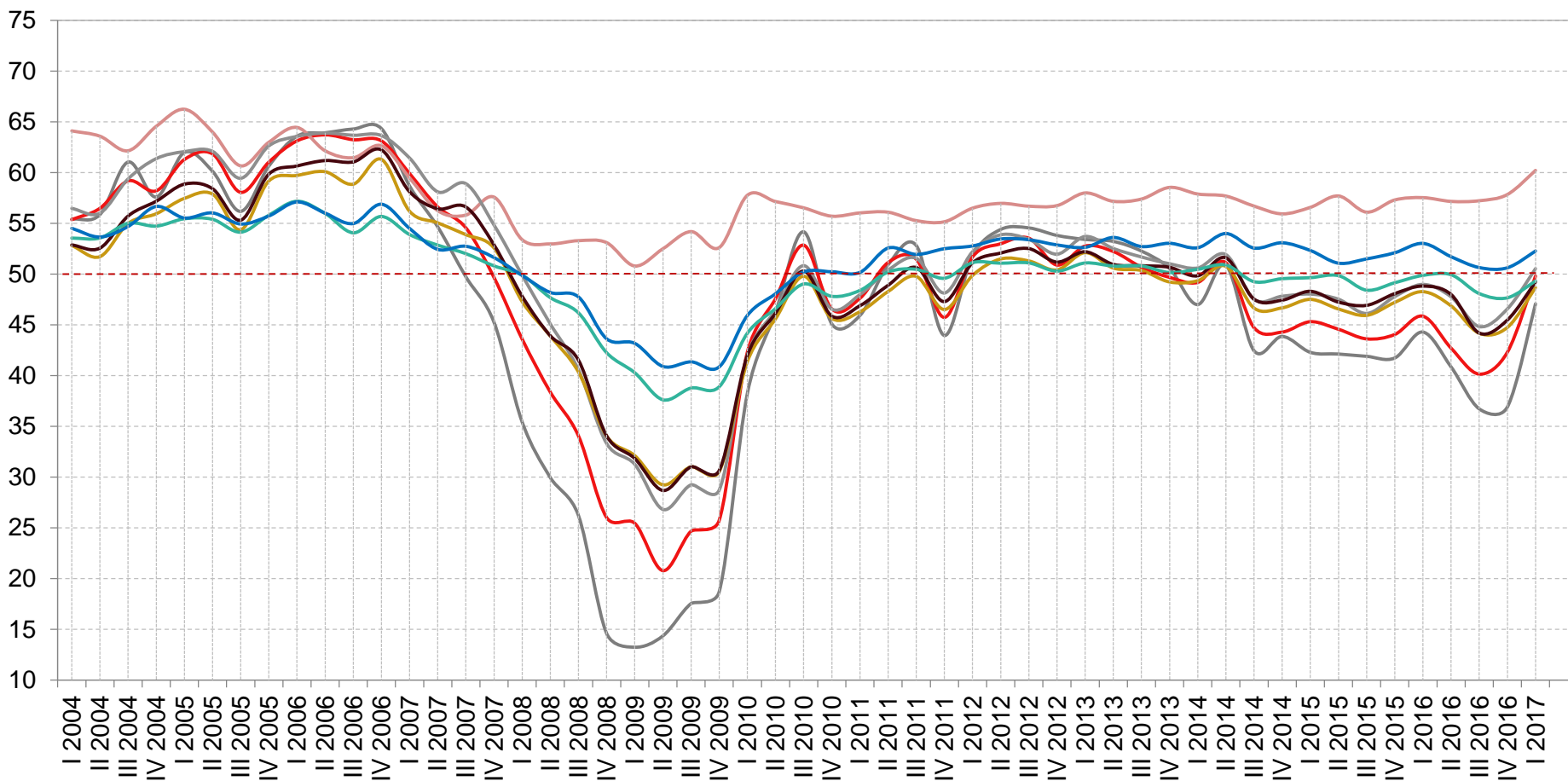
Citadele Index

Tik straujš noskaņojuma uzlabojums iepriekš novērots tikai 2010. gadā



Citadele Index

Visstraujāk uzlabojies uzņēmēju ekonomiskās situācijas vērtējums

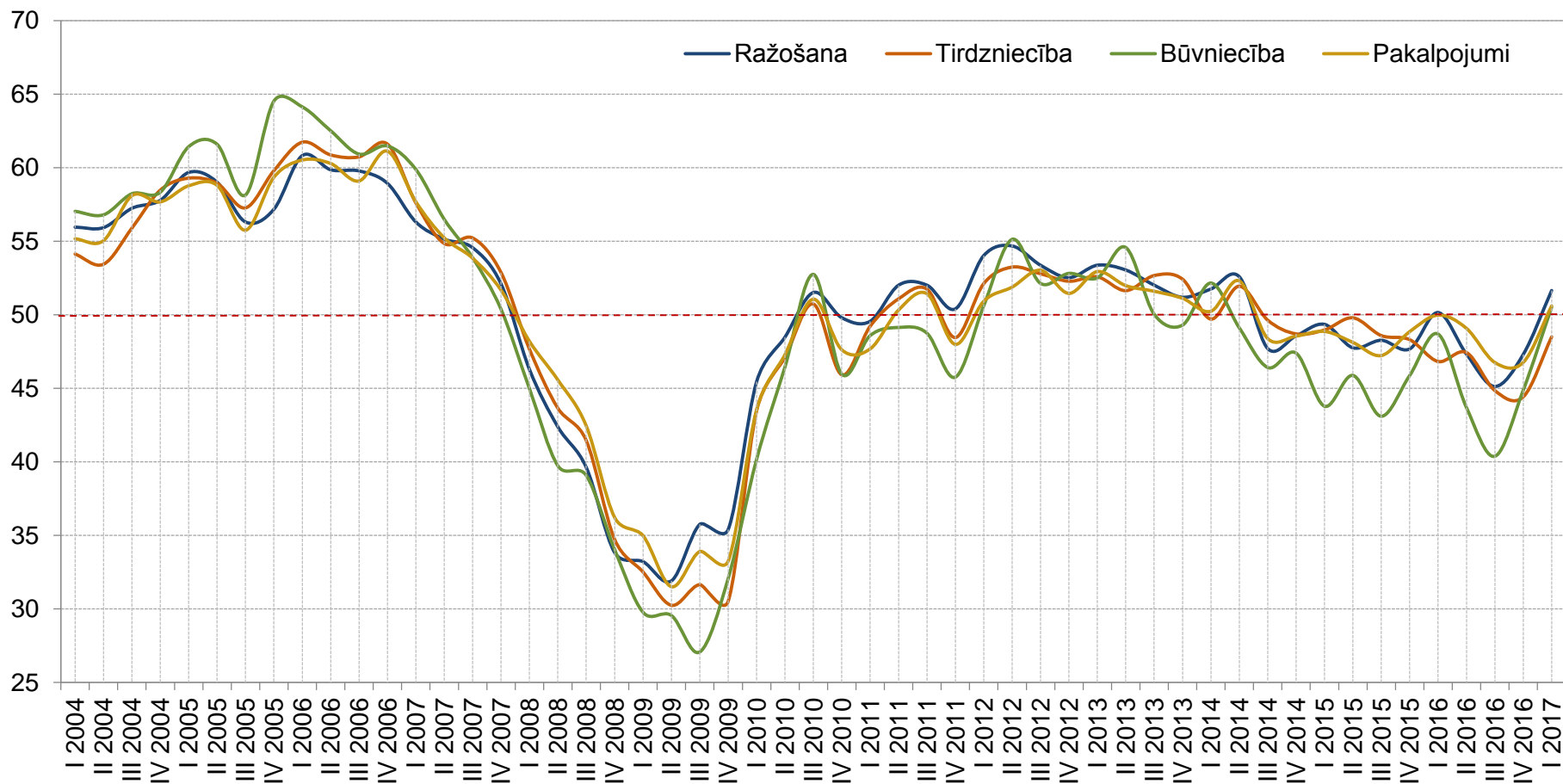


— Vispārējā ekonomiskā aktivitāte valstī
— Konkurence pārstāvētajā nozarē
— Uzņēmuma rentabilitāte
— Darbinieku skaits uzņēmumā

— Ekonomiskā aktivitāte pārstāvētajā nozarē
— Uzņēmuma apgrozījums
— Uzņēmuma finansiālais stāvoklis
— Investīciju apjoms uzņēmumā

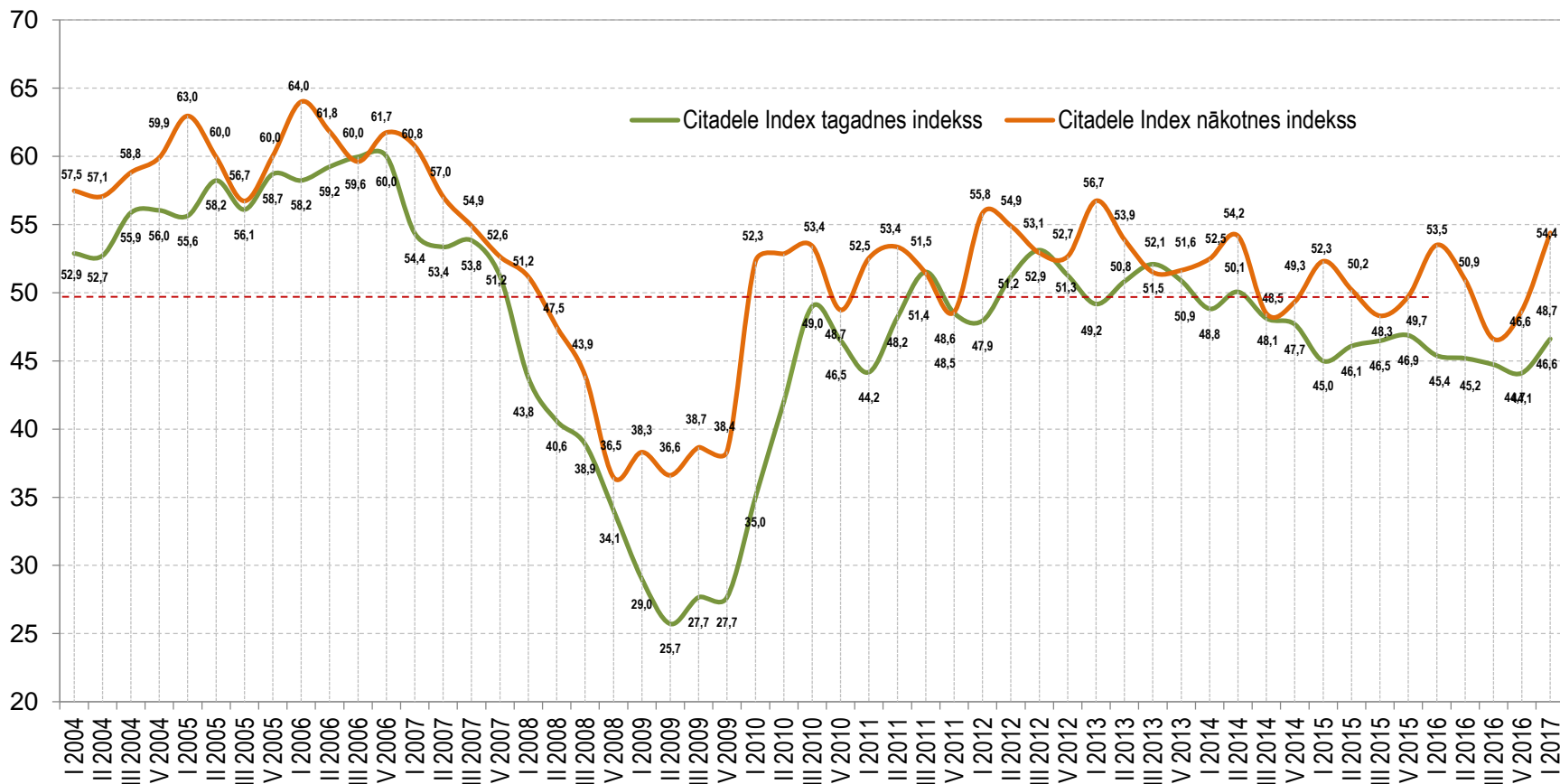
Citadele Index

Optimisma zonā atgriezušās visas nozares izņemot tirdzniecību



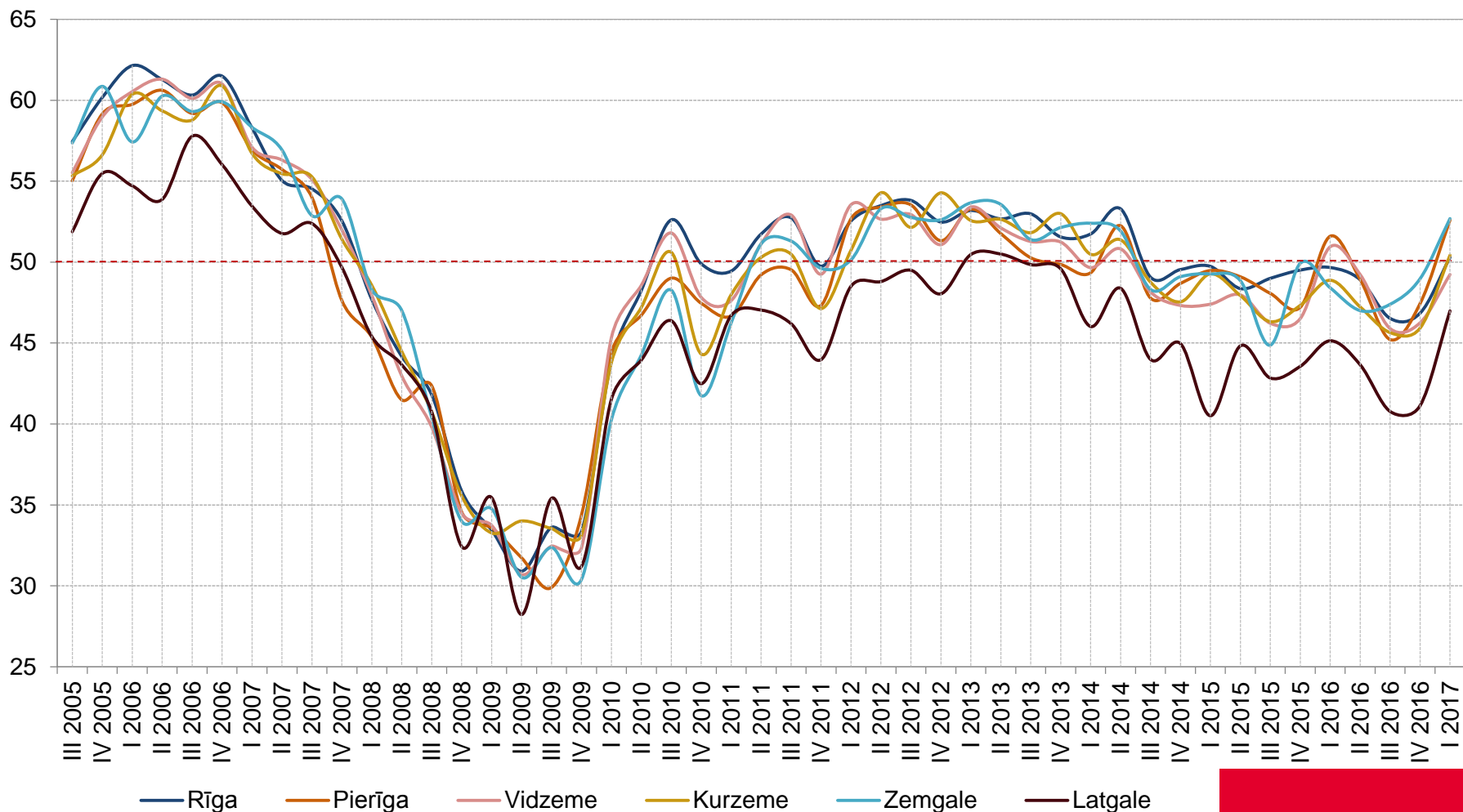
Citadele Index

Noskaņojuma uzlabojums saistīts ar labākām nākotnes gaidām



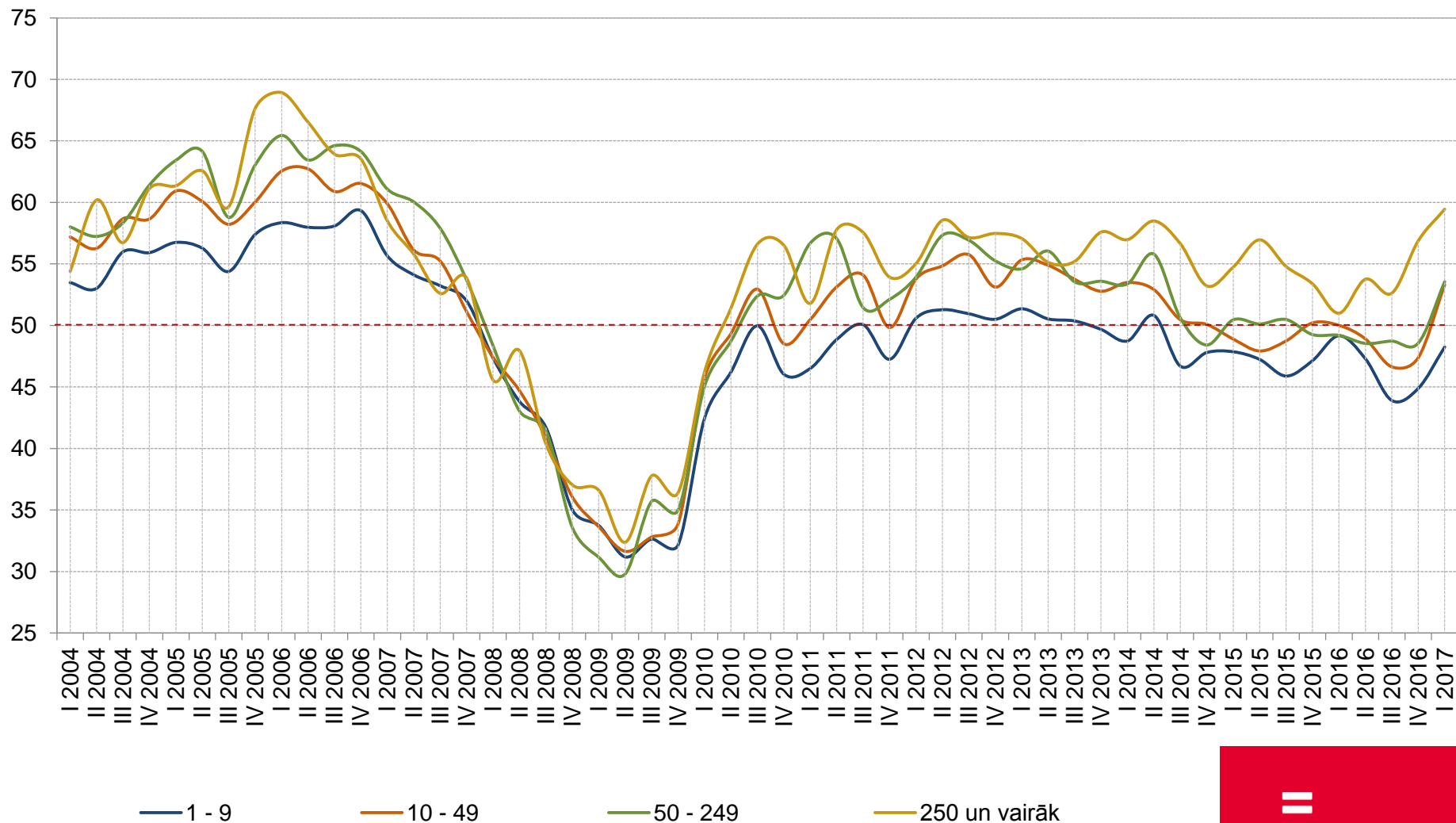
Citadele Index

Zemgalē un Pierīgā uzņēmēju noskaņojums ir jūtami labāks nekā citur



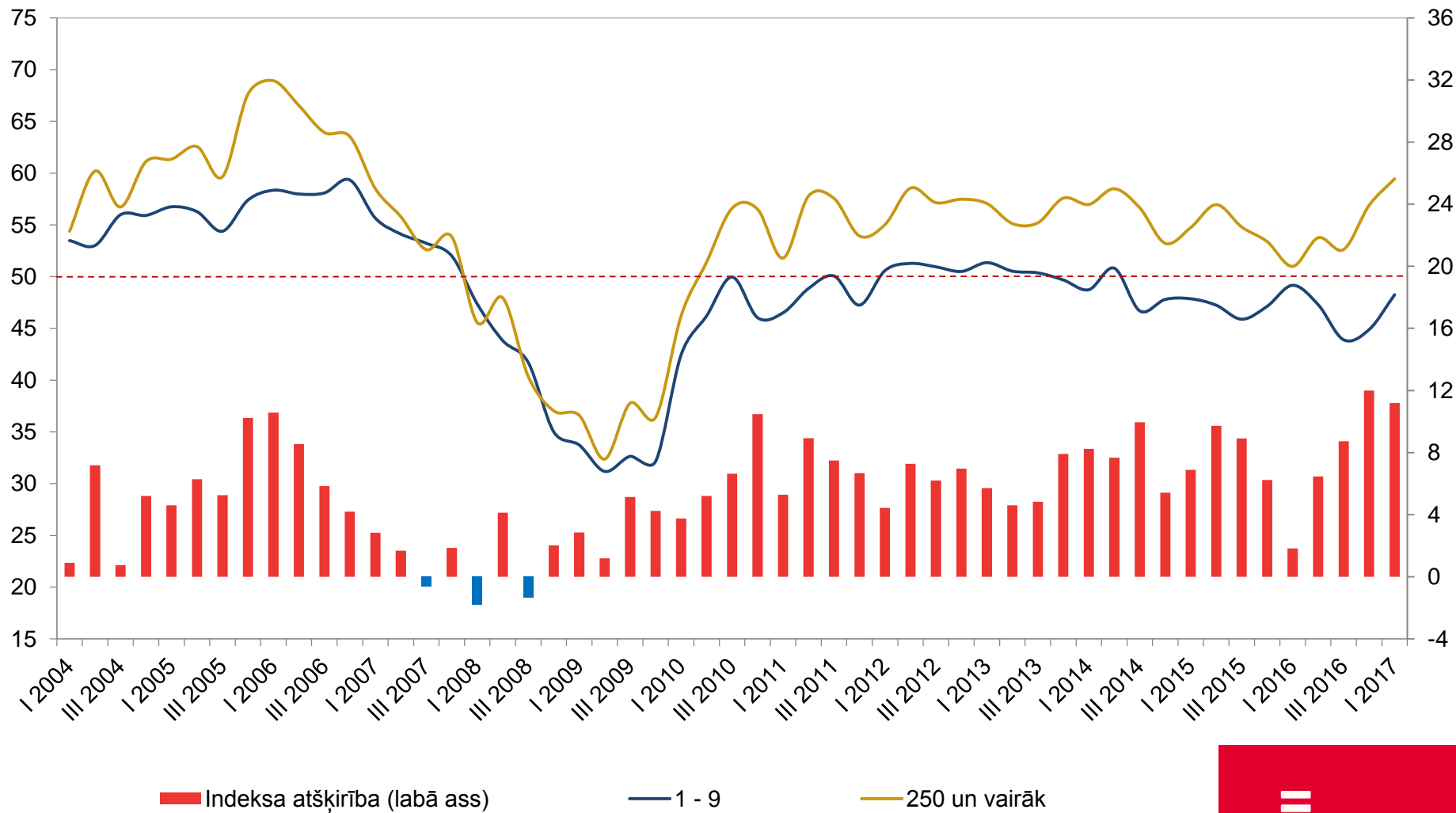
Citadele Index

Lielo uzņēmēju noskaņojums optimistiskākais kopš 2007. gada



Citadele Index

Noskaņojuma atšķirības starp lielajiem un mazajiem turpina pieaugt



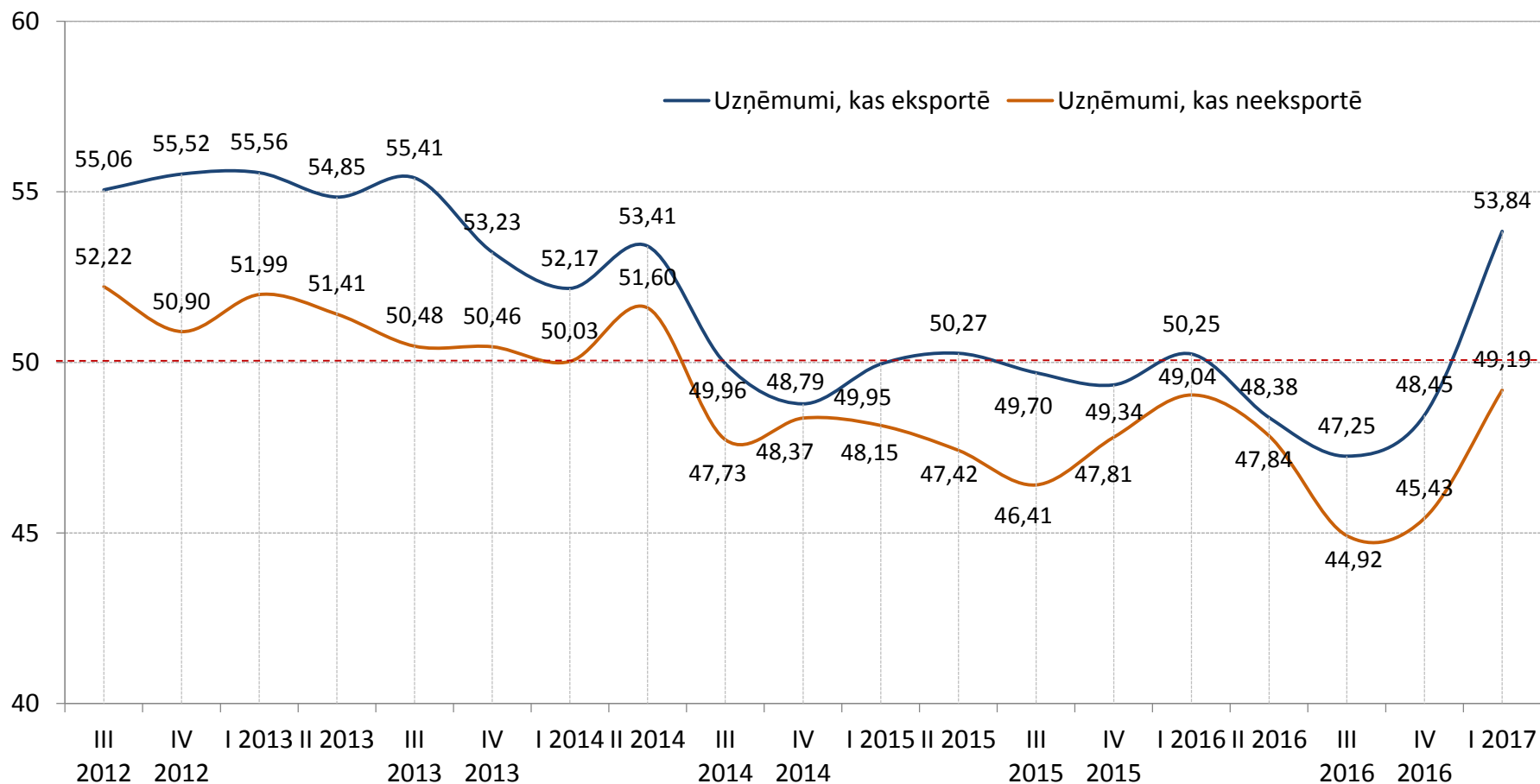
Indeksa atšķirība (labā ass)

1 - 9

250 un vairāk

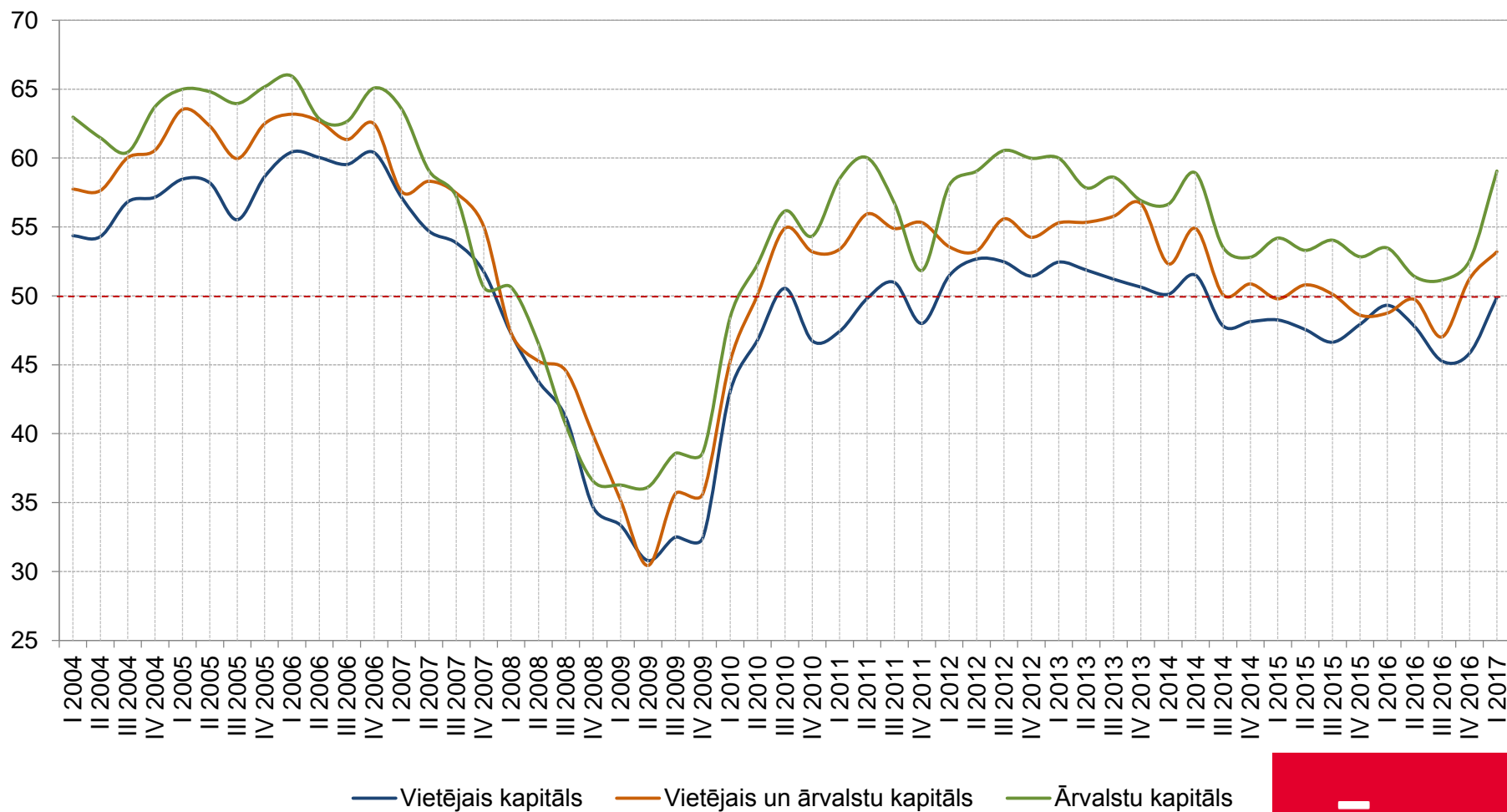
Citadele Index

Eksportējošo uzņēmumu noskaņojums uzlabojas



Citadele Index

Uzņēmumi ar ārvalstu kapitālu joprojām jūtas labāk nekā vietējie



— Vietējais kapitāls — Vietējais un ārvalstu kapitāls — Ārvalstu kapitāls

Citadele Index

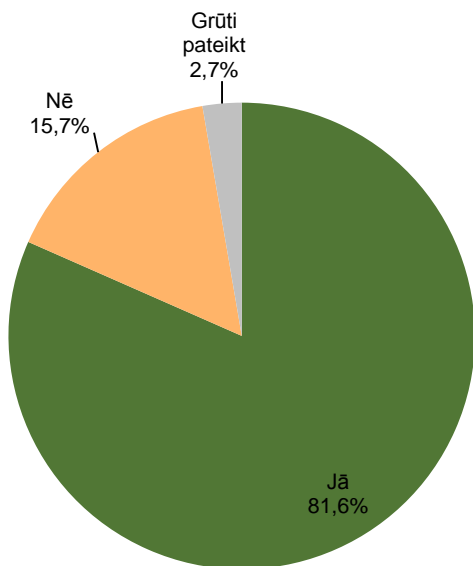
Secinājumi

- ❑ Martā/aprīlī Citadele Index atgriezies pozitīvajā teritorijā pirmo reizi kopš 2014. gada. Salīdzinājumā ar iepriekšējo ceturksni šis ir otrs straujākais uzlabojums aptaujas vēsturē.
- ❑ Kopš decembra/janvāra ļoti strauji uzlabojies vispārējās ekonomiskās situācija novērtējums, lai gan optimisms pamatā saistīts ar nākotnes gaidām.
- ❑ Šobrīd visoptimistiskāk noskaņotā nozare ir ražošana, savukārt starp reģioniem uzņēmēju noskaņojums vispozitīvākais ir Zemgalē un Pierīgā.
- ❑ Vispesimistiskāk noskaņoti joprojām ir mazi un uz vietējo tirgu vērstie uzņēmumi. Martā/aprīlī tirdzniecība bija vienīga nozare pesimisma zonā.
- ❑ Jaunākie noskaņojuma radītāji norāda uz ļoti būtiskām noskaņojuma atšķirībām starp lielajiem un mazajiem, eksportējošiem un neeksportējošiem, kā arī ārvalstu un vietējā kapitāla uzņēmumiem.
- ❑ Ceturkšņa laikā noskaņojums visstraujāk uzlabojies vidēja izmēra uzņēmumos, ārpus Rīgas, kuri eksportē un ir ar ārvalstu kapitālu.

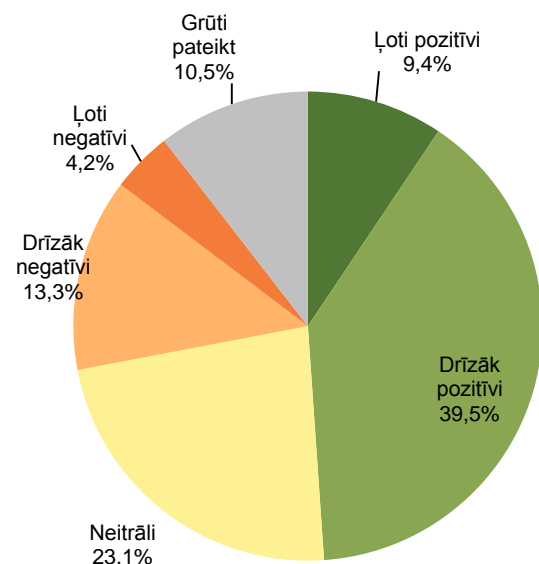
Citadele Index

Lielākā daļa uzņēmēji piedāvāto nodokļu reformu vērtē pozitīvi

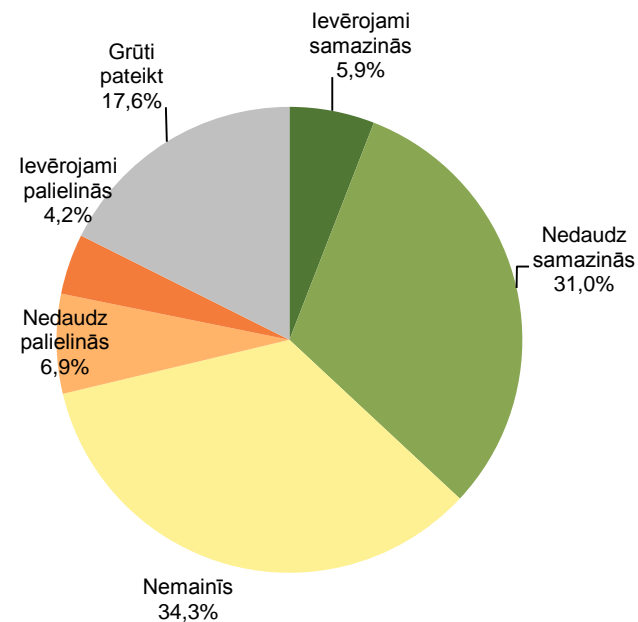
Vai Jūs bijāt dzirdējis/ -usi par Finanšu ministrijas nodokļu reformas plānu?"



"Kā Jūs kopumā vērtējat Finanšu ministrijas nodokļu reformas plānu?"



"Kā, Jūsaprāt, šī reforma, ja tā tiks īstenota, mainīs ēnu ekonomikas īpatsvaru Latvijas"



Bāze: visi

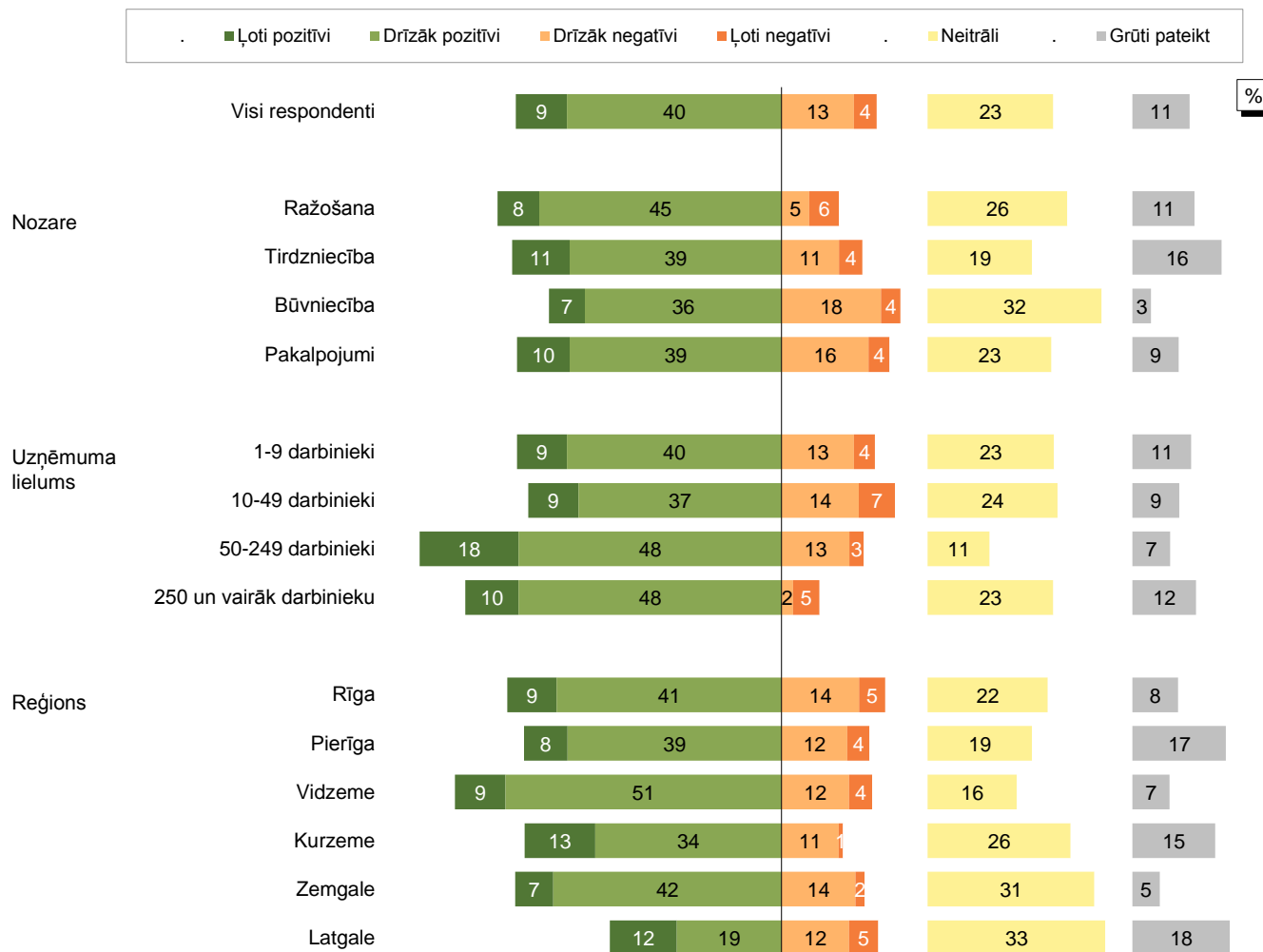
Bāze: visi

Bāze: visi

Citadele Index

Par reformu pozitīvi noskaņoti dažādu nozaru un lieluma uzņēmēji

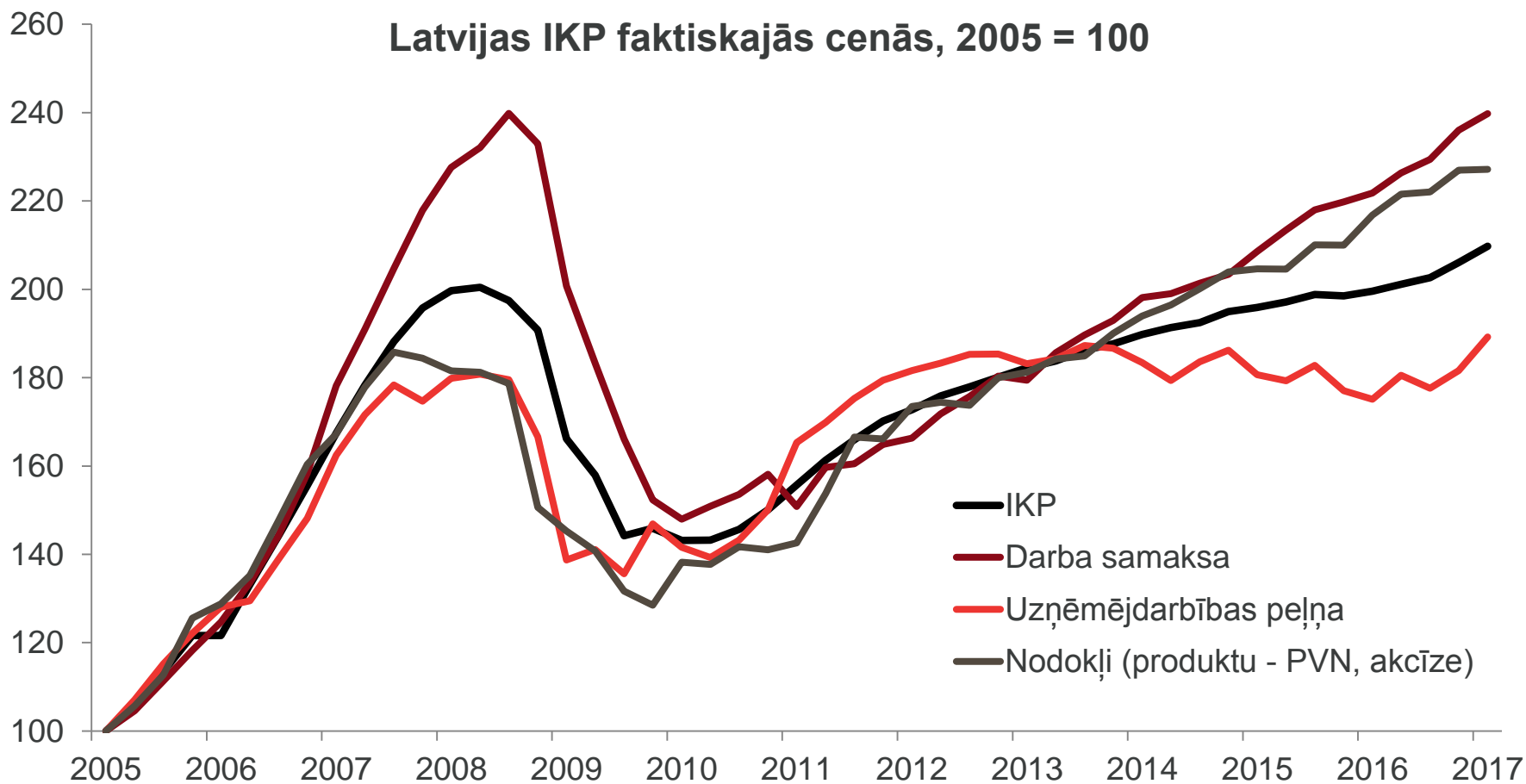
Kā Jūs kopumā vērtējat Finanšu ministrijas nodokļu reformas plānu? Atbildes dažādās uzņēmumu grupās



Bāze: visi respondenti

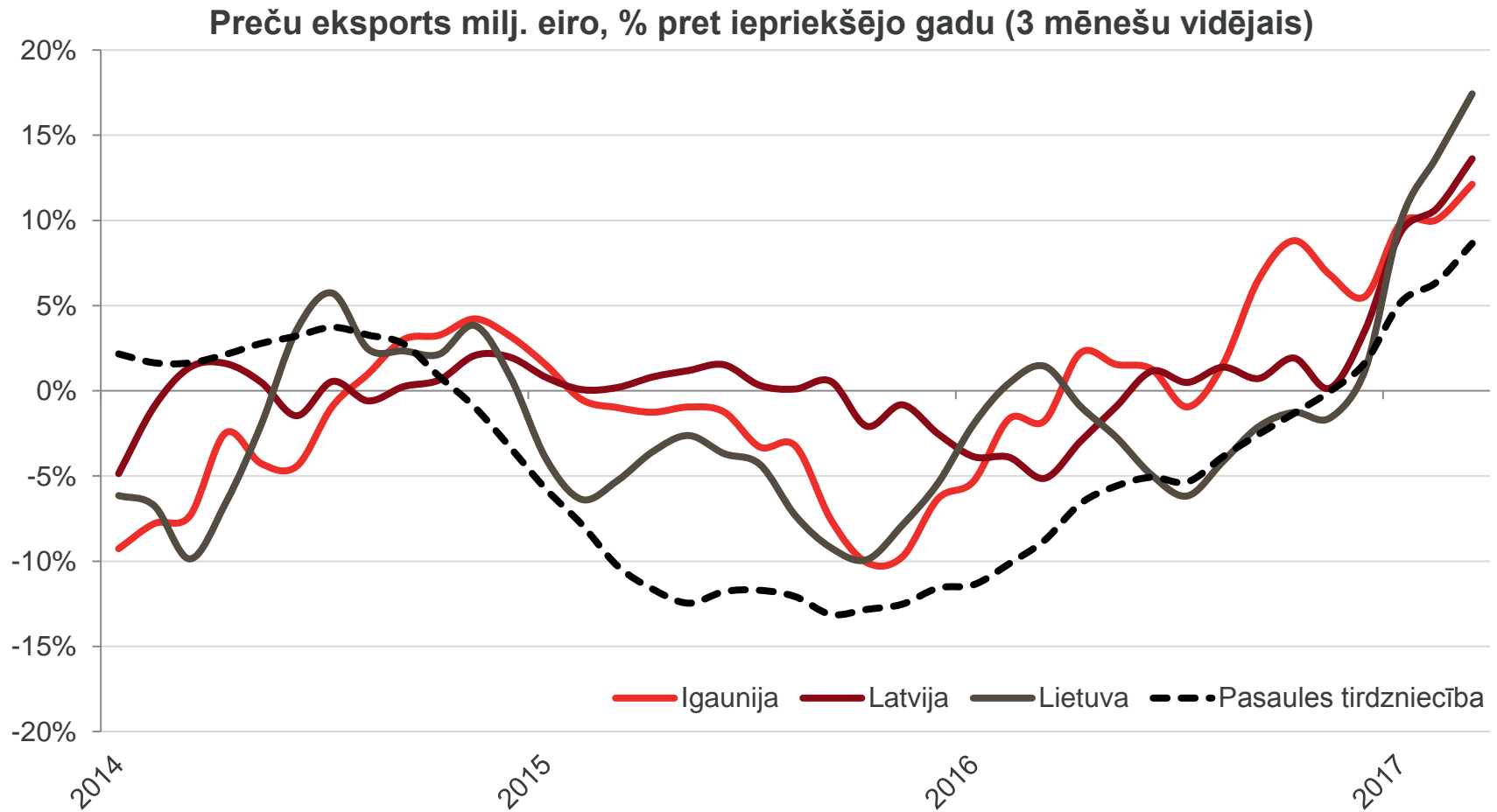
Latvijas ekonomika

Algas apēd peļņu



Latvijas ekonomika

Baltijas eksporta un pasaules tirdzniecības dinamika arvien pozitīvāka



Latvijas ekonomika

Ekonomikas izaugsmi Latvijā ļoti ietekmē ārējie faktori



Paldies par uzmanību!