



# Latvijas nodokļu stratēģija un valstij specifiskās rekomendācijas

Jānis Malzubris

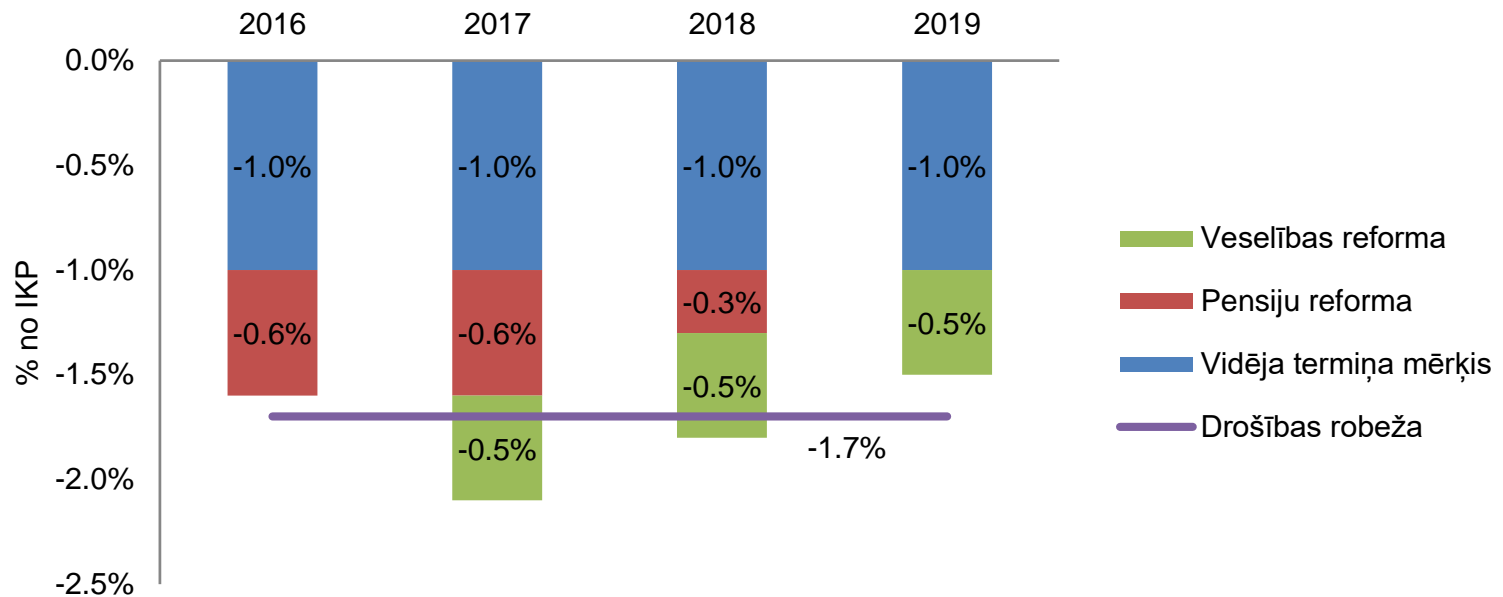
ĢD Ekonomika un finanšu lietas, Eiropas Komisija

# Fiskālās disciplīnas un nodokļu rekomendācija Latvijai

- *Nodrošināt, ka novirze no vidēja termiņa budžeta mērķa korekcijas plāna 2016. un 2017. gadā attiecas vienīgi uz atļauju saistībā ar sistēmisko pensiju reformu un būtisko strukturālo reformu veselības aprūpes jomā.*
- *Samazināt nodokļu īpatsvaru darbaspēka izmaksās zemu atalgotiem darba ņēmējiem, veicot izaugsmei labvēlīgas pārmaiņas nodokļu jomā, proti, novirzot uzsvaru uz vides un īpašuma nodokļiem un uzlabojot nodokļu iekasēšanu.*

# Fiskālās disciplīnas nosacījumi

- *Strukturālās bilances nosacījums (vidēja termiņa mērķis)*
- *Pensiju un veselības reformas atkāpes*
- *Izdevumu pieauguma nosacījumus*



# Fiskālo nosacījumu ievērošana

- Nosacījumi tiek izpildīti 2016. gadā un kopumā tos ievēro 2017. gadā

## Strukturālās bilances nosacījums

% no IKP	2016	2017	2018
<b>Strukturālā bilance</b>	<b>-0.7</b>	<b>-1.6</b>	<b>-1.6</b>
Nominālā bilance	0.0	-1.0	-1.0
Cikliskā komponente	-0.5	-0.6	-0.5
Vienreizējie pasākumi	-0.2		
<b>Novirze no bilances nosacījuma</b>	<b>0.9</b>	<b>0.1</b>	<b>0.1</b>

## Izdevumu pieauguma nosacījumus (bez vienreizējiem pasākumiem)

	2016	2017	2018
Neto izdevumu pieaugums (nominālais), %	2.9	7.5	6.3
Izdevumu kritērijs (nominālais), %	3.3	7.0	5.5
<b>Novirze no izdevumu nosacījuma, % no IKP</b>	<b>0.1</b>	<b>-0.2</b>	<b>-0.3</b>

# Nenoteiktība ap izlaižu starpības novērtējumu

## Ticamības novērtējums:

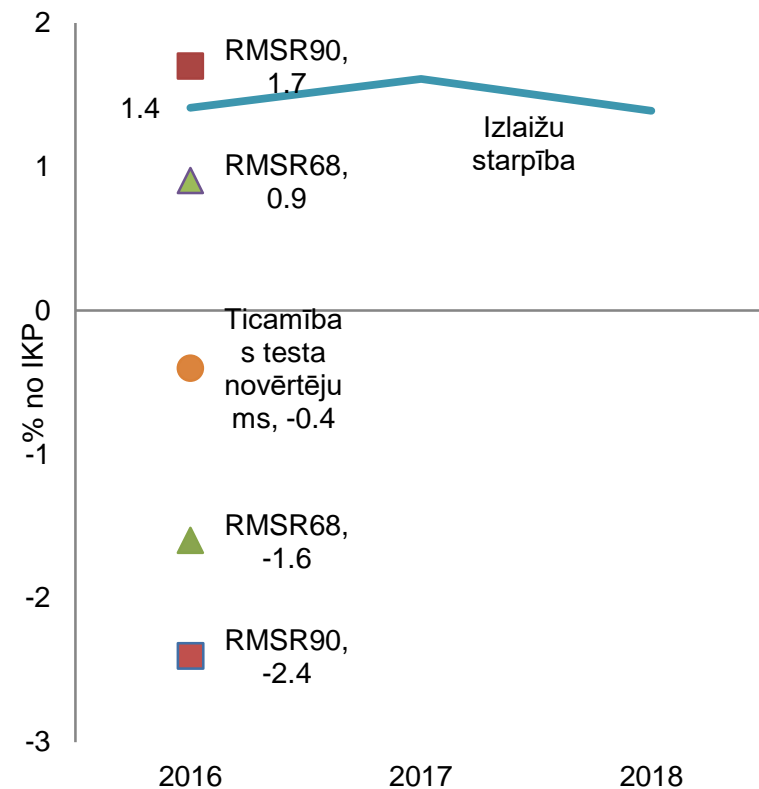
- Vai izlaižu starpība ir ticamības intervālā?
- Ekonomikas indikatori, kas norāda uz ciklisko pozīciju

## Ierobežots vērtējums:

- Vērtējuma diapazons (starp -0.4% un 1.4%)
- Eksperta vērtējums

## Valstis ar nenoteiktības pazīmēm:

Austrija, Kipra, Somija, Horvātija, Itālija, Latvija, Lielbritānija



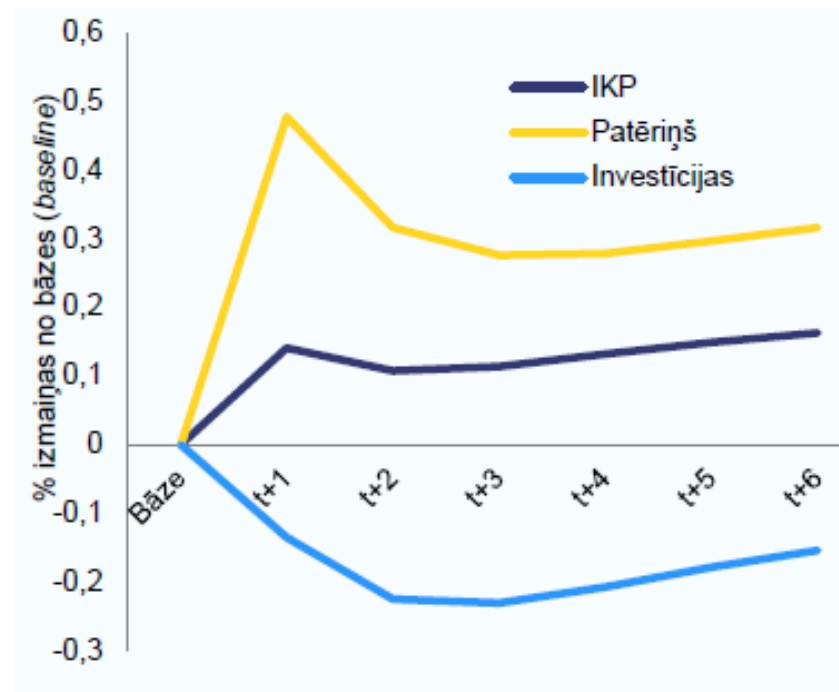
# Secinājumi

- *Latvija izmanto fiskālo fleksibilitāti pilnā mērā*
- *Fiskālā nosacījumu ievērošana tiek vērtēta pēc kopējās metodes*
- *Ekonomikas cikliskā pozīcija ir neskaidra un tas var tikt ņemts vērā kvalitatīvā novērtējumā.*

# Nodokļu sloga pārvešana prom no zemām algām

Simulācijas nodokļu sloga pārvešanu no zemām algām uz īpašumu:

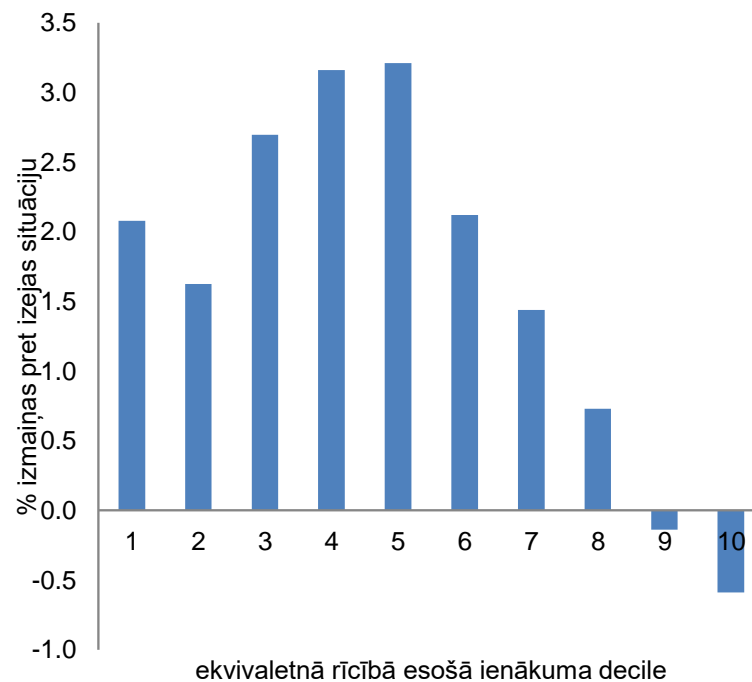
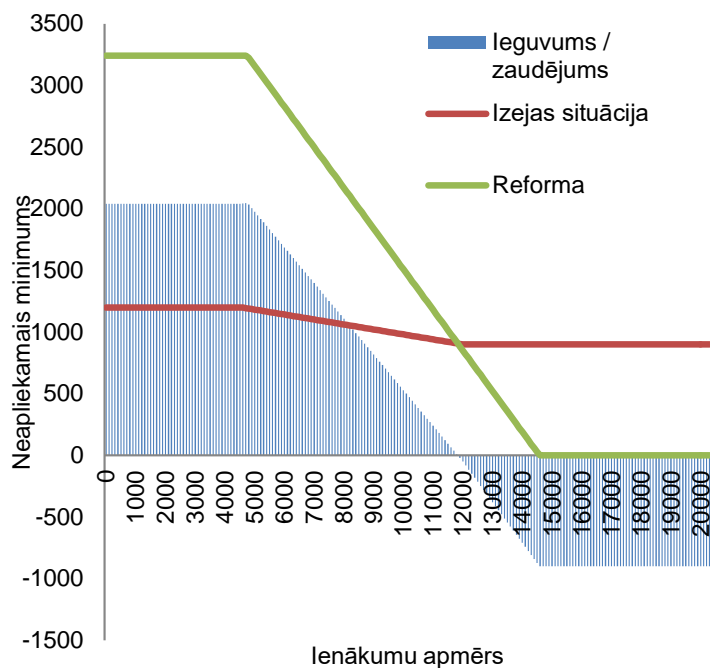
- No minimālās algas netiek maksāts IIN (palielinot neapliekamo minimumu)
- Izmaksas 0.5% no IKP tiek nosegtas ar NĪN ieņēmumu palielinājumu
- Nodokļus plaša zemiem ienākumiem samazinās no 40% līdz 28%
- Patēriņa pieaugums atsver zemākas investīcijas nekustāmā īpašumā
- Samazinās nevienlīdzība



Ziņojums par Latviju

# Nodokļu stratēģijas IIN priekšlikumi

## *Diferencētais neapliekamais minimums*

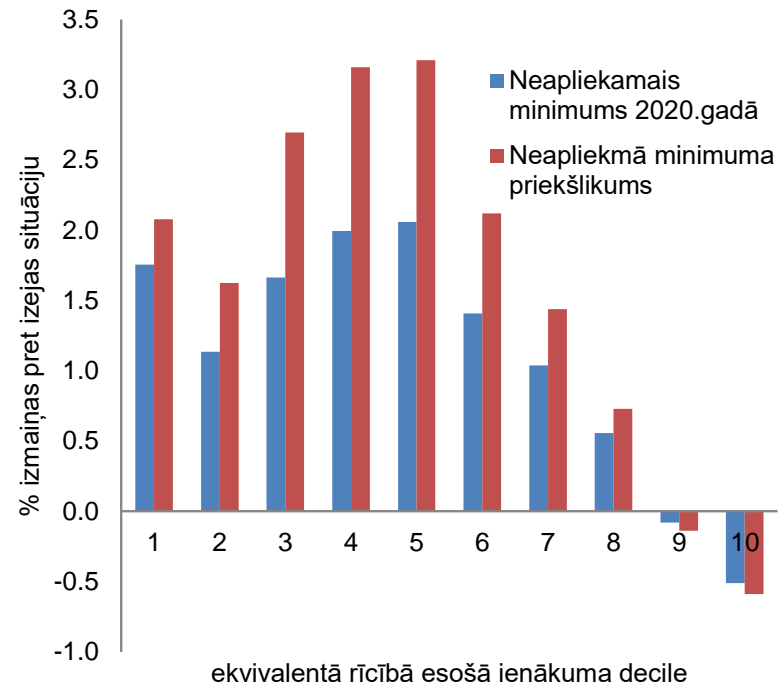




# Nodokļus stratēģijas IIN priekšlikumi

## *Diferencētais neapliekamais minimums*

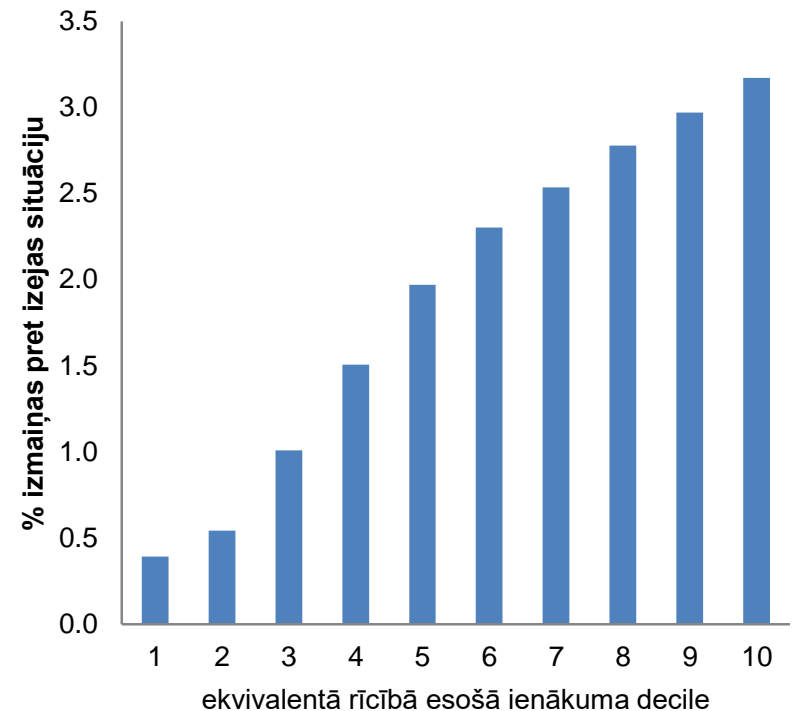
- *Sniedz lielāku ieguvumu vidējiem ienākumiem*
- *Izmaksā 0.4% no IKP*
- *Zema ienākumu pārdale*
- *Nabadzības risks samazinās (-1.1pp)*



# Nodokļus stratēģijas IIN priekšlikumi

*IIN likme 20% un 23% ienākumiem virs EUR 45 000 gadā*

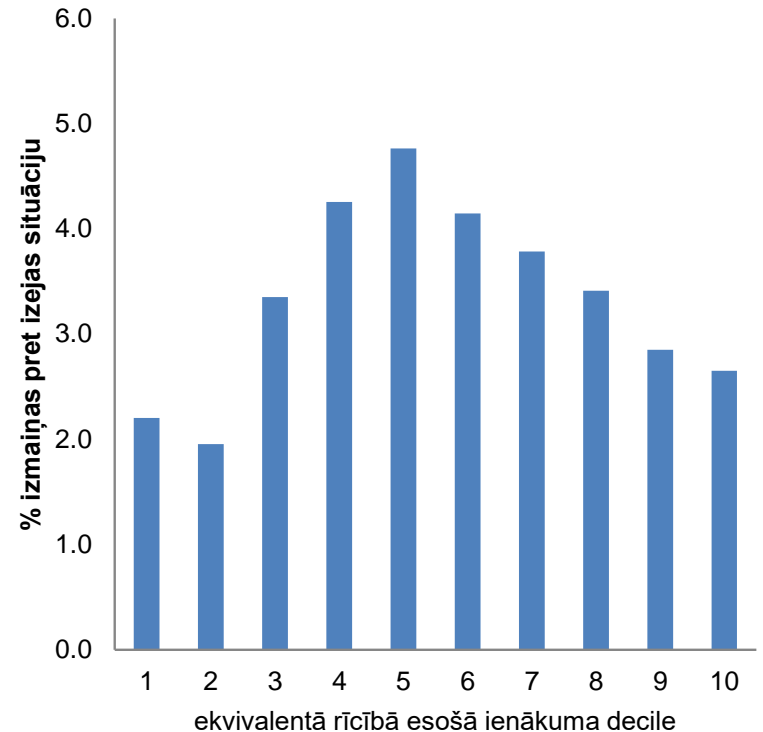
- *Augšējais ienākumu sliekšnis ir virs vidējā 10.decilē*
- *Lielāks ieguvums augstiem ienākumiem*
- *Pasākums ir līdzvērtīgs 20% standarta likmei visiem*
- *Izmaksā 0.9% no IKP*
- *Zema ienākumu pārdale*
- *Nabadzības risks nedaudz mazinās (-0.3pp)*



# Nodokļus stratēģijas IIN priekšlikumi

*IIN likme 20% un neapliekamais minimums EUR 0 – 300*

- *Lielākas ieguvums vidējiem ienākumiem*
- *Izmaksā 1.3% no IKP*
- *Zema ienākumu pārdale*
- *Nabadzības risks samazinās (-1.2pp)*



# Secinājumi

- *Nodokļu slogs tiek samazināts*
- *Nevienlīdzība nemazinās*
- *Dārga reforma, vidējie ienākumi gūst visvairāk*
- *Iztrūkst nodokļu sloga pārņemšana, nav skaidrs kā finansēs*