



LATVIJAS REPUBLIKAS  
FINANŠU MINISTRIJA

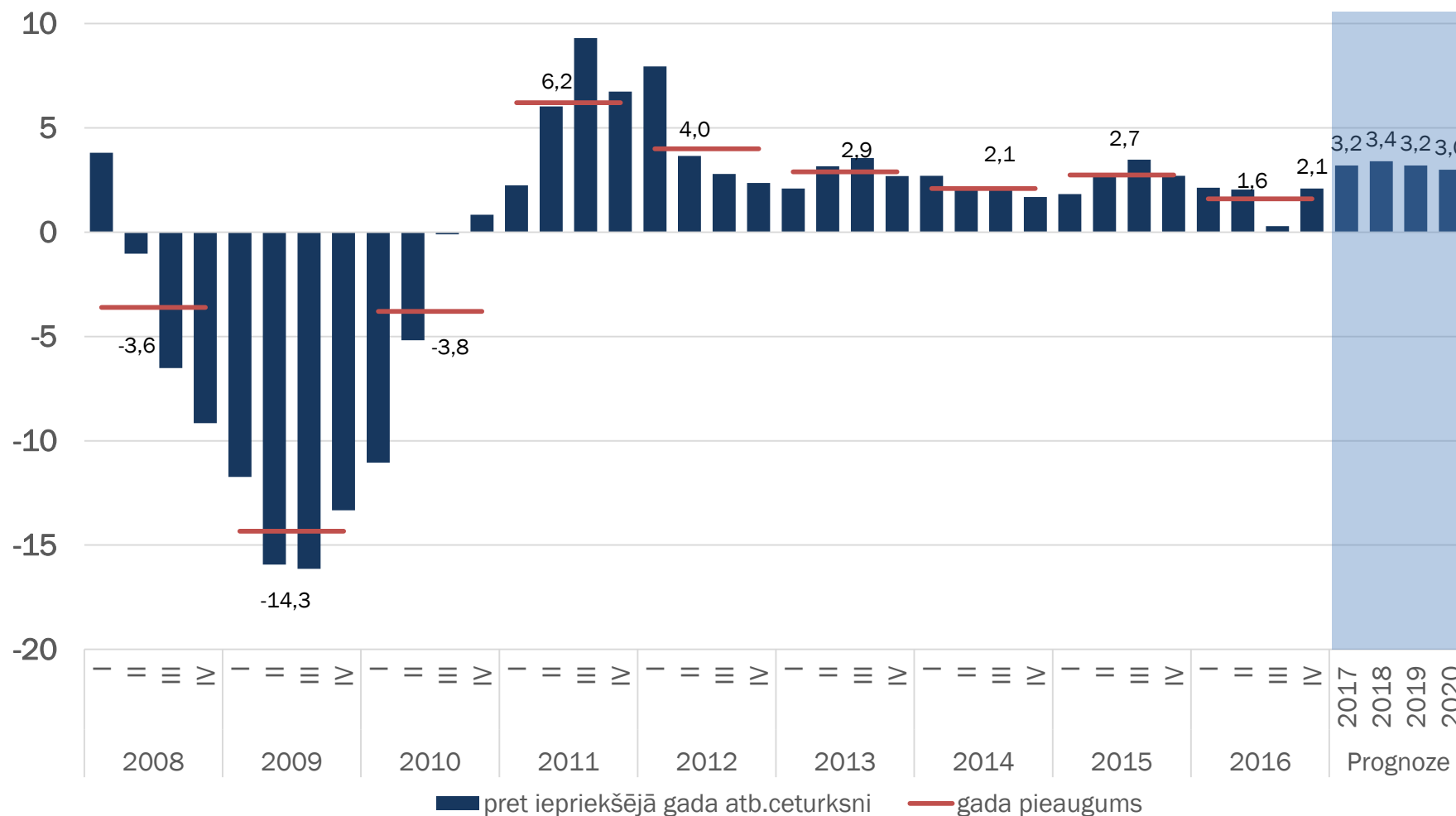
## Nodokļu politikas pamatnostādnes 2018.-2021.gadam

2017.gada 30.marts



# Ekonomikas izaugsme: esošā situācija un prognoze

IKP izmaiņas, salīdzināmās cenās, gads pret gadu, %



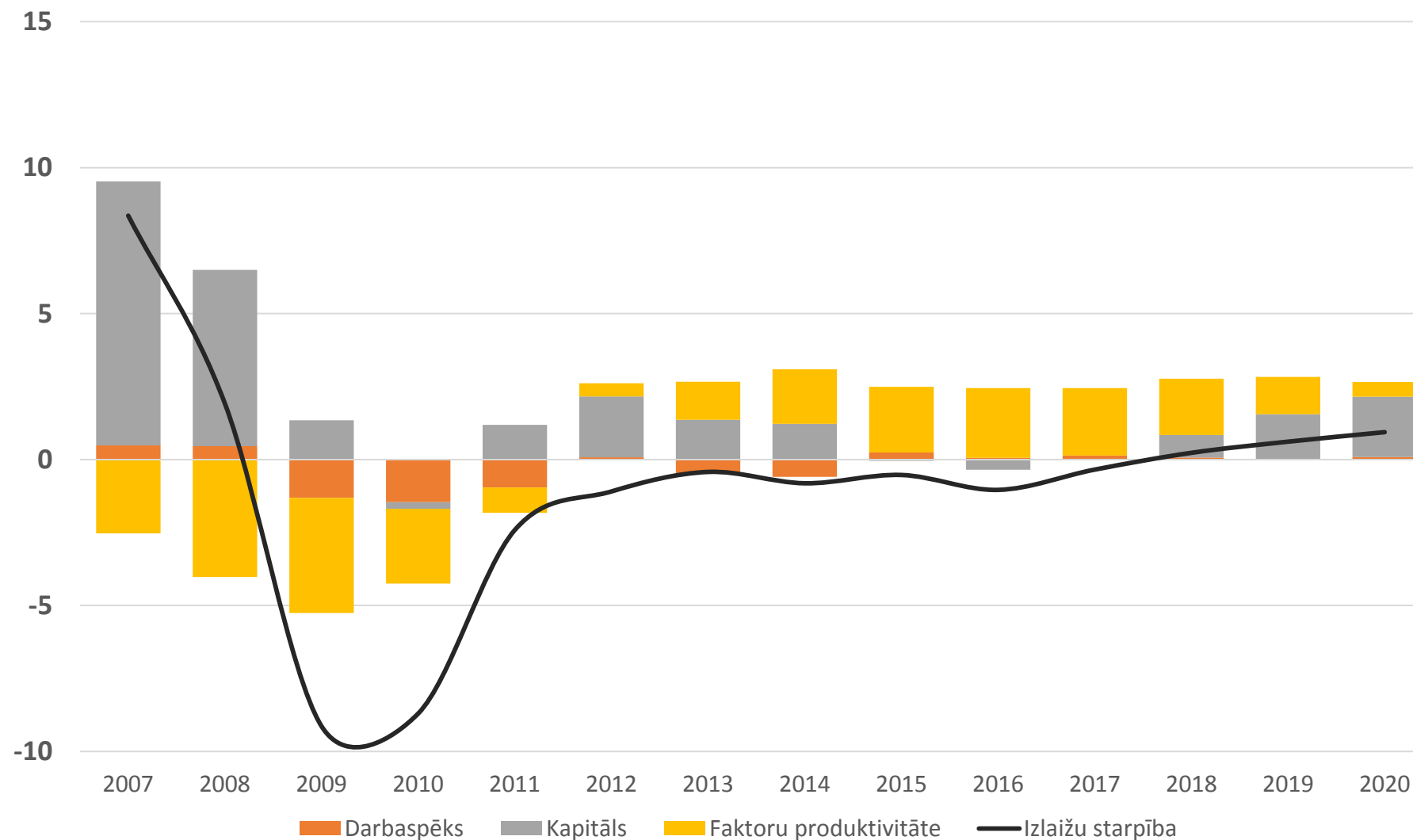
NAP 2020:  
vidējā ikgadējā  
IKP izaugsme  
vismaz 5%  
apjomā

Bez straujākas  
ekonomikas  
izaugsmes  
Eiropas līmeņa  
labklājību  
Latvija sasniegs  
vien pēc 50  
gadiem

Datu avots: CSP, FM



## IKP potenciālā izaugsme pamatā balstīsies uz kapitāla un kopējās faktoru produktivitātes izaugsmi: ES fondu ietekme

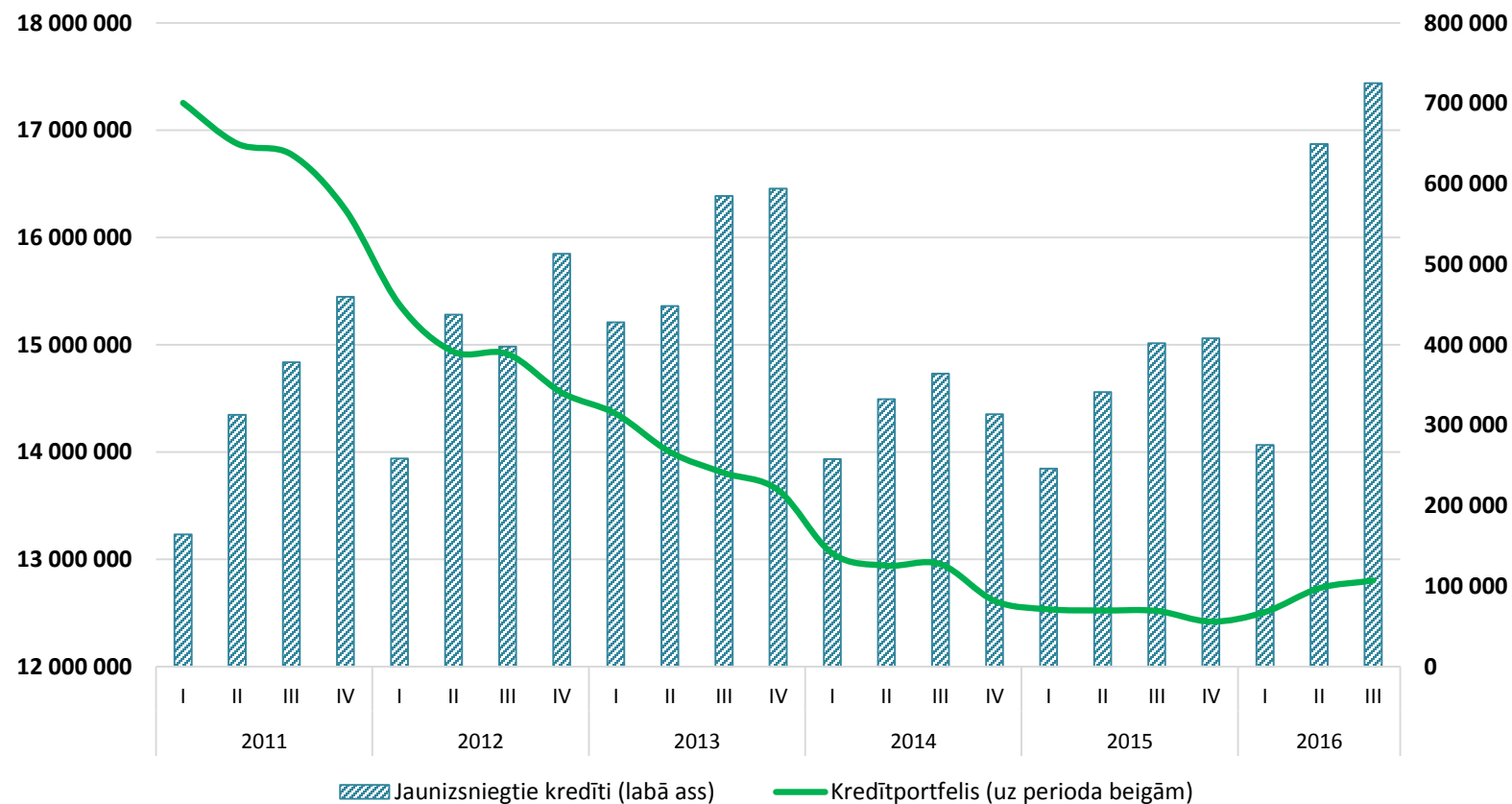




## Kreditēšana: esošā situācija

No vairāk nekā 60 tūkstošiem Latvijas uzņēmumu tikai pusei finansiālā situācija ir stabila - mazo un vidējo uzņēmumu sektorā 26% kompāniju finansiālā situācija ir ļoti slikta, un nākamo 12 mēnešu laikā uzņēmumiem paredzamas lielas grūtības norēķināties par saņemtajiem pakalpojumiem (AS "Kredītinformācijas Birojs", 2016)

Rezidentu kredītdinamika (tūkst. eiro)

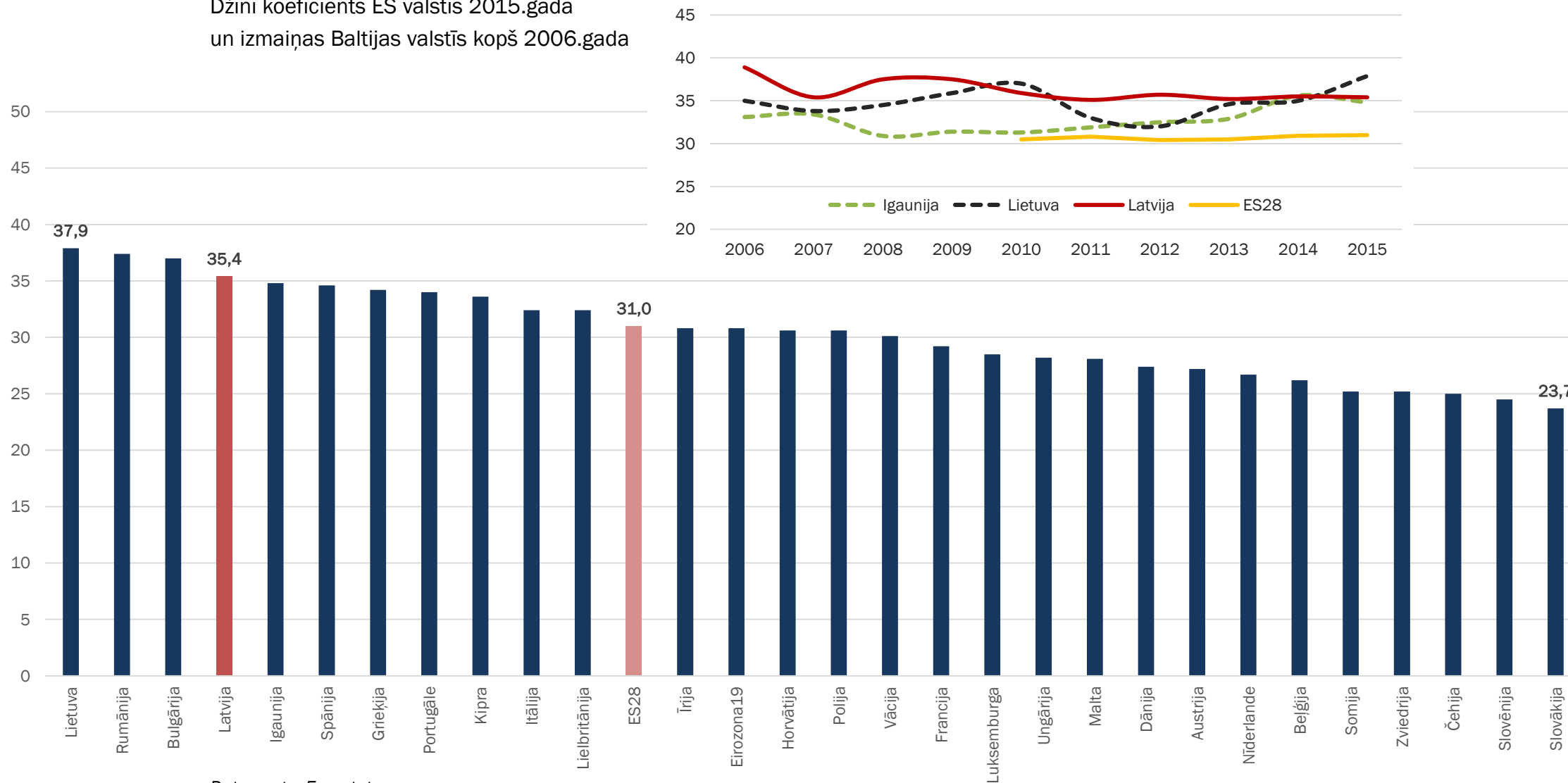


Datu avots: FKTK



## Nevienlīdzība Latvijā viena no augstākajām Eiropas Savienībā

Džini koeficients ES valstīs 2015.gadā  
un izmaiņas Baltijas valstīs kopš 2006.gada

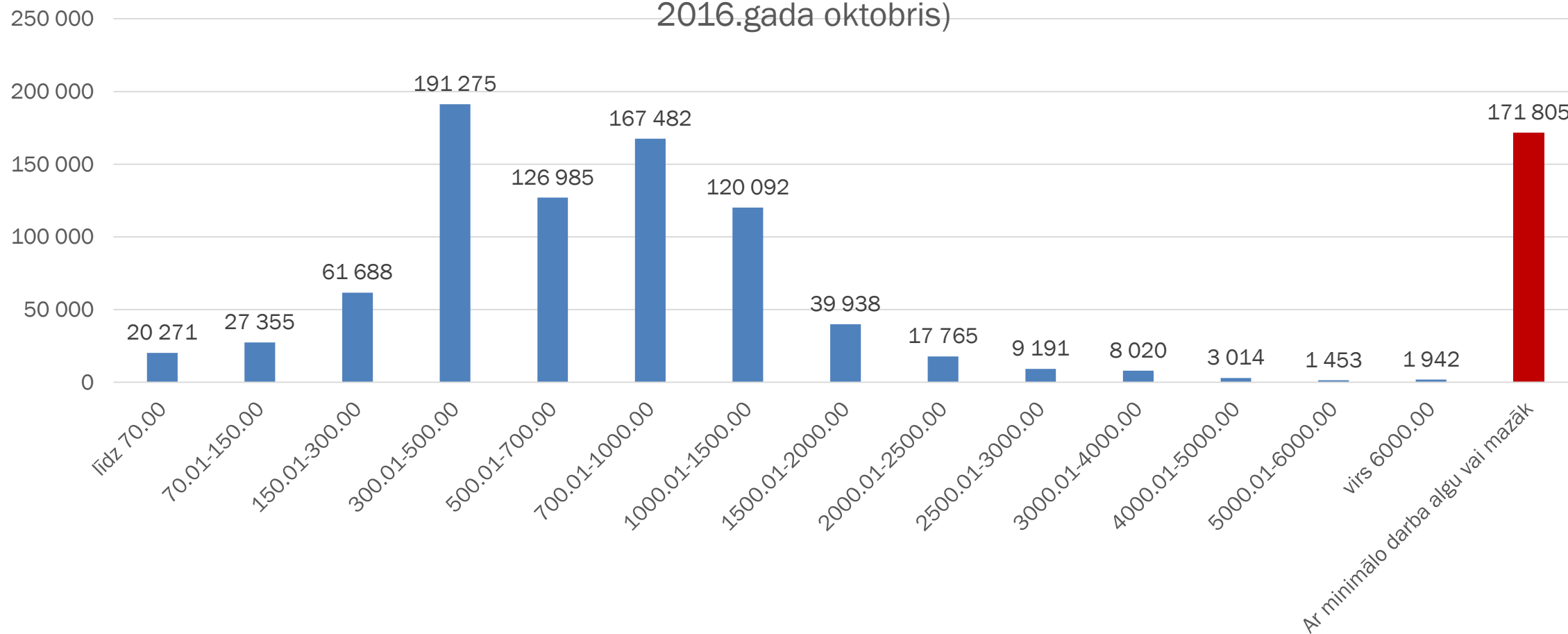


Datu avots: Eurostat

## 21,6% strādājošo tiek uzrādīti mēneša darba ienākumi vienādi vai zemāki par minimālo algu

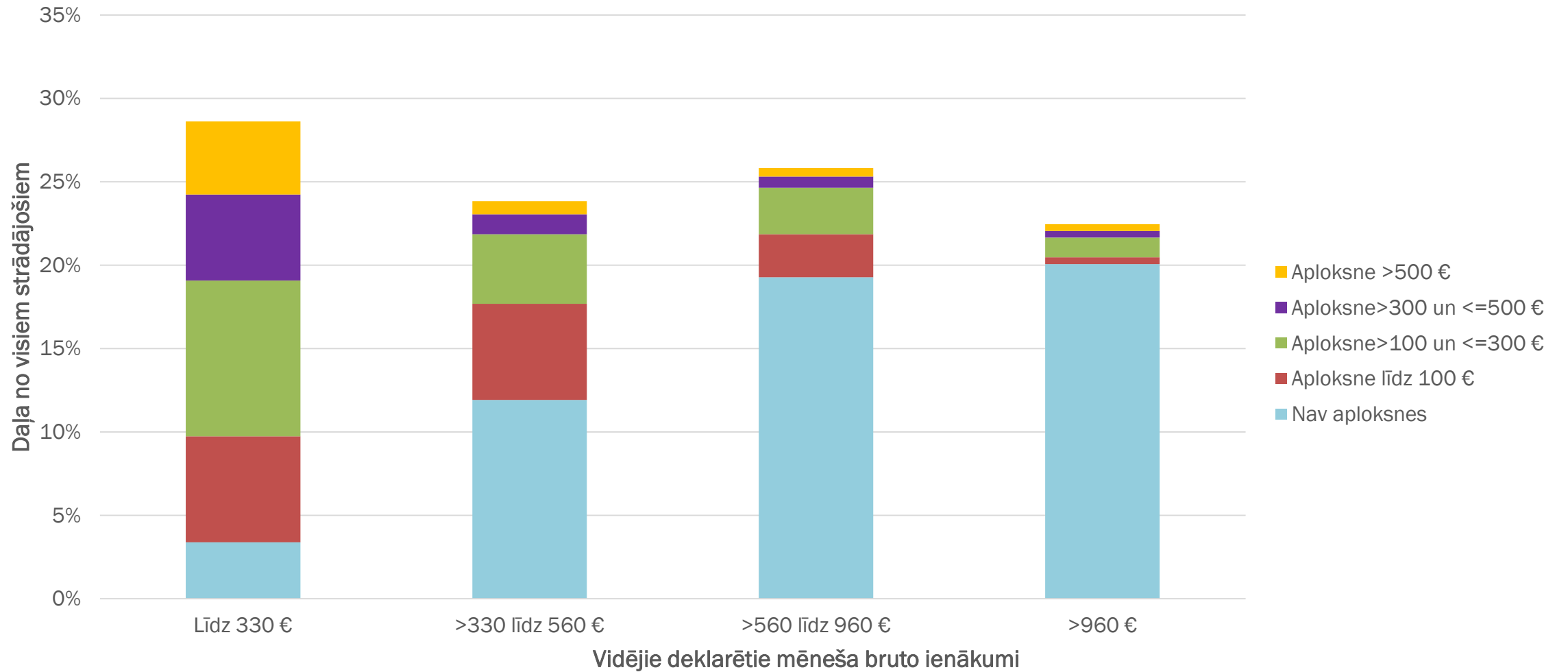


Darba ņēmēju skaita sadalījums pēc oficiālajiem darba ienākumiem (CSP dati  
2016.gada oktobris)





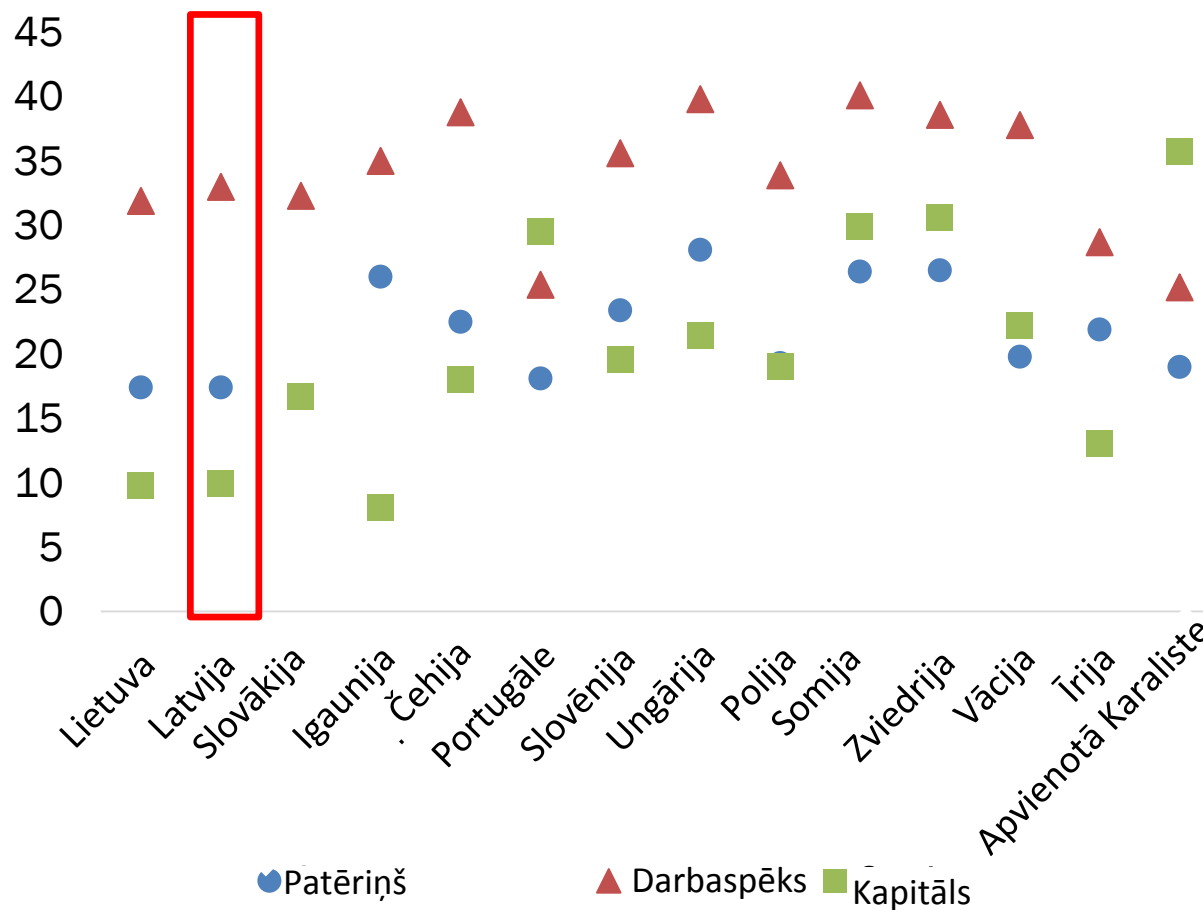
## Aplokšņu algas daļa mēneša ienākumos (Dr.mat., prof. M.Hazana dati)





## Latvijā darba spēka nodokļi ir salīdzinoši augsti, bet kapitāla nodokļi - zemāki

Kapitāla, darbaspēka un patēriņa faktiskās (netiešās) nodokļu likmes Latvijā un salīdzināmajās valstīs



Avots: Eurostat (Pasaules Bankas pētījums)





# Nodokļu politikas stratēģijas ietvars

## Redzējums: Latvija realizē NAP 2020 paredzēto ekonomikas izrāvienu

Būtiski palielinās tādu uzņēmumu skaits un apgrozījumus, kuri vienlaikus ir ar:

- Fokusu uz eksportu
- Augstu produktivitāti
- Vidējo atalgojumā līmeni, kurš pārsniedz 1000 euro (neto)

Nodokļu ieņēmumi ir lielāki:

- Jo ir vairāk tādu maksātāju
- Esošie uzņēmēji audzē pelnītspēju un biznesa apjomu
- Pieaug godīgu nodokļu maksātāju motivācija

### Pamatmērķi

- Valsts konkurētspējas un eksportspējas paaugstināšana
- Nevienlīdzības mazināšana
- Nodokļu ieņēmumi 1/3 no IKP apmērā

### Stratēģijas ietvars

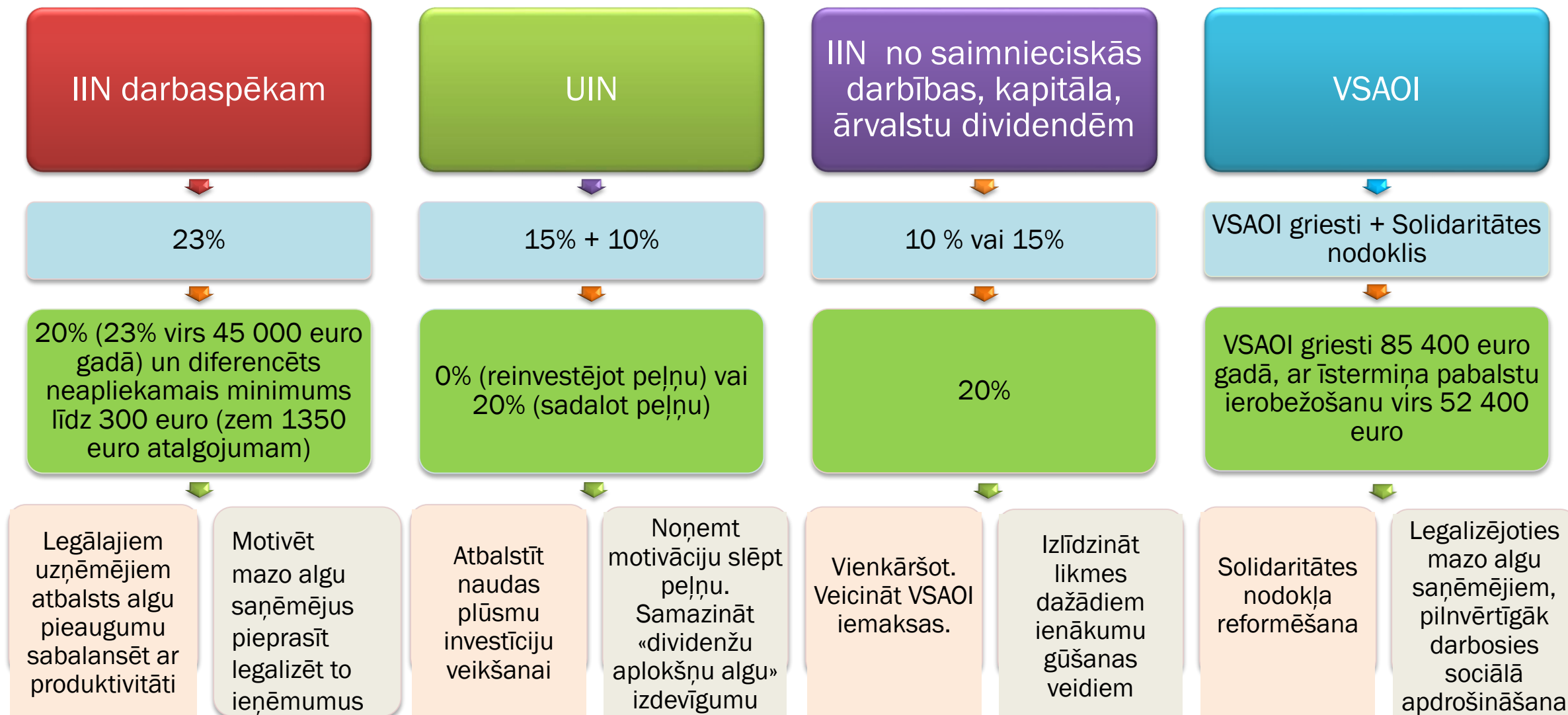
- Nodokļu struktūras un likmju pārskatīšana
- Nodokļu administrēšanas uzlabošana
- Ēnu ekonomikas apkarošana

### Principi

- Prognozējamība un ilgtermiņa redzējums
- Reģionālā konkurētspēja vismaz Baltijas reģionā
- Nodokļu samaksas motivācijas uzlabošana
- Līdzīgs nodokļu slogs līdzīgiem ieņēmumu veidiem
- Kreditēšanas un kapitalizācijas uzlabošanās
- Izmaksu samazināšana nodokļu administrēšanai



## Kompleksais risinājums





## Darba spēka nodokļu reforma

Minimālās algas pieaugums līdz 430 euro

Diferencētais neapliekamais minimums mēnesī no 0 līdz 300 euro\*\* (0 neapliekamais minimums pie atalgojuma virs 1350 euro, 300 – pie minimālās algas)

IIN likme 20% ieņēmumiem līdz 45 000 euro\* gadā; 23% virs 45 000 euro gadā (pārsniegumam)

Solidaritātes nodoklis tiek atcelts, paredzētas papildu sociālās iemaksas

līdz 52 400 euro gadā – parastajā režīmā; no 52 400 līdz 85 400 euro – netiek piešķirti īstermiņa pabalsti; virs 85 400 euro gadā – nav jāmaksā

Neapliekamais minimums pensionāriem 300 euro mēnesī

1% no sociālajām iemaksām tiek novirzīts veselības finansējumam



## IIN likmju izlīdzināšana (I)

	IIN likme		VSAOI		Saimnieciskās darbības izdevumi	
	Pašreiz	Plānotais	Pašreiz	Plānotais	Pašreiz	Plānotais
Algots darbs	23%	20%/23%	34,09%	34,09%	x	x
Uzņēmumu līgumi (nereg. s/d)	23%	20%/23%	34,09%	34,09%	x	x
Saimnieciskā darbība	23%	20%/23%	31,13% (samazināts objekts)	≥EUR 430 31,13% (brīvi izraudzīts objekts virs minimālā) < EUR 430 samazināta likme (faktiskais objekts)	Faktiskie	Max 80% no ieņēmumiem (izņēmums izd. algām)
Autoratlīdzības t.sk. darba ņēmējiem	23%	20%/23%	31,13% Nav	31,13% 5%	Izdevumu norma 15-40%	Izdevumu norma 15-40%
t.sk. mantiniekiem	23%	20%/23%	Nav	Nav	Nav	Nav



## IIN likmju izlīdzināšana (II)

	IIN likme		VSAOI		Saimnieciskās darbības izdevumi	
	Pašreiz	Plānotais	Pašreiz	Plānotais	Pašreiz	Plānotais
Īres/nomas ienākumi	10%	20%	Nav	Nav	Nav (tikai NĪN)	Izd. norma 50%
Ienākumi no augoša meža/kokm. pārd.	10%	20%	Nav	Nav	Izd. norma 25% un 50%	Izd. norma 50%
Ienākumi no metāllūžņu pārdošanas	10%	20%	Nav	Nav	Nav	Izd. norma 50%



## IIN no kapitāla (t.sk. kapitāla pieauguma)

Nodokļa likme – 20% (0%, ja uzņēmuma līmenī samaksāts vismaz 20%)

Pārejas periods - IIN 10% likme dividendēm, kuras izmaksā no nesadalītās peļņas, kas radusies, piemērojot iepriekšējo UIN sistēmu (pusgads MUN, gads vispārīgajā gadījumā, iespējams garāks termiņš lieliem nodokļu maksātājiem)

Personālsabiedrības, kooperatīvās sabiedrības maksā UIN (UIN likme sadalītajai peļņai 20%)

Zemnieka vai zvejnieka saimniecība (ZZvS), kas ir UIN maksātājs:

- maksā UIN (UIN likme sadalītajai peļņai 20%)
- pašreiz dividendēm pielīdzināmais ienākums saskaņā ar IIN nākotnē tiks uzskatīts par ZZvS sadalītās peļņas daļu, kas apliekams ar UIN pēc 20% likmes
- likvidējot IU/ZZvS, nesadalīto peļņu apliek ar UIN 20% tāpat kā kapitālsabiedrības likvidācijas kvotu



## Uzņēmuma ienākuma nodokļa reforma

0% likme – nesadalītajai  
peļņai

20% likme – peļņas sadales  
brīdī

(t.sk., nosacītas peļņas sadales  
brīdī, kas veido ar saimniecisko  
darbību nesaistītus izdevumus)

Taksācijas periods  
– mēnesis (ar saimniecisku  
darbību nesaistītajiem  
izdevumiem, ārkārtas  
dividendēm); gads –  
regulārām dividendēm

Noteikt pārejas periodu  
iepriekš piešķirto atlaižu  
saņēmējiem par:

- Veiktajām investīcijām SEZ un BO
- Lielajiem investīciju projektiem

Iekļaut nodokļu pretizvairšanās  
normas, kuras paredz ES Padomes  
Direktīva 2016/1164 (pieņemta  
12.07.2016.), kā arī paredz ierobežot  
aizdevumu izsniegšanu saistītajiem  
uzņēmumiem novēršot UIN  
nemaksāšanu.

Saglabāt iespējas sabiedriskā labuma  
organizāciju finansēšanai (ar UIN  
neapliek SLO ziedotās summas, kas  
nepārsniedz 10% no peļņas)



## MUN izmaiņas

	Pašreiz	Plānots
Likme	15%	15%
Paredzamais apgrozījums	EUR 100 000	EUR 40 000*
Mēneša darba alga	EUR 720	max EUR 900
IIN dividendēm no MUN	10%	20%

\*tiek vienādots ar PVN sliexni

- Saglabājas pārējie līdzšinējie ierobežojumi
- IIN/VSAOI iemaksas (2018.gadā: 80% sociālās iemaksas, IIN no 18,8% pieaug līdz 19,9%, jo no likmes tiks izslēgts UIN)
- Risināmais jautājums- «saimnieciskās darbības konta» ieviešana», ja MUN (fiziska persona – saimnieciskās darbības veicējs, nenodarbina citas personas un visi ieņēmumi iet caur bankas kontu):
  - Kredītiestāde ietur MUN 15% tieši no konta (līdz šim nav panākta vienošanās ar komercbankām)
  - MUN maksātājs var nekārtot grāmatvedības uzskaiti nodokļu vajadzībām un neiesniegt MUN deklarācijas





# Kompensējošie nodokļu un nodokļu administrēšanas pasākumi

## Pievienotās vērtības nodoklis

- PVN reversās kārtības paplašināšana (*būvmateriāli, sadzīves tehnika, metālizstrādājumi, transporta nozare, auto tirdzniecība*);
- PVN reģistrācijas sliekšņa samazināšana;
- PVN darījumu atšifrēšanas sliekšņa samazināšana PVN deklarācijās;
- Samazinātās PVN likmes atcelšana izmitināšanas pakalpojumiem tūristu mītnēs un medikamentiem

## Akcīzes nodokļa likmju paaugstināšana

- Akcīzes nodokļa likmju paaugstināšana degvielai;
- Akcīzes nodokļa likmju paaugstināšana alkoholiskajiem dzērieniem un alum;
- Akcīzes nodokļa likmju paaugstināšana tabakas izstrādājumiem

## Pārējie nodokļi

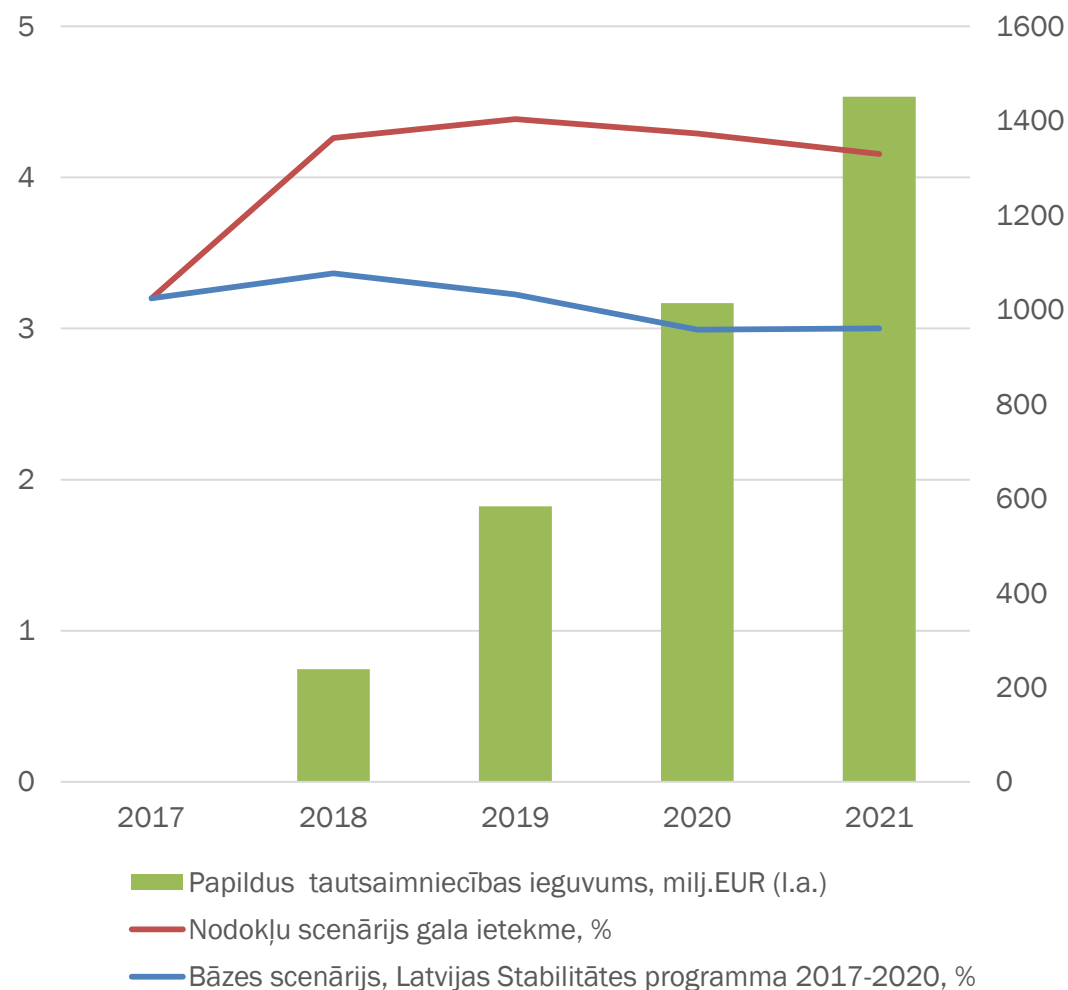
- Nekustamā īpašuma nodokļa sakārtošana
- TEN maksāšanas kārtības saglabāšana
- Azartspēļu nodokļa likmes paaugstināšana
- IIN attaisnoto izdevumu pārskatīšana

## Pārējie pasākumi

- Īstenot ēnu ekonomikas apkarošanas pasākumus
- Īstenot nodokļu administrēšanas pasākumus
- pilnveidot piedziņas procesus un sodu politikas



## Nodokļu reforma veicinās IKP izaugsmi virs 4%



### Scenārijs

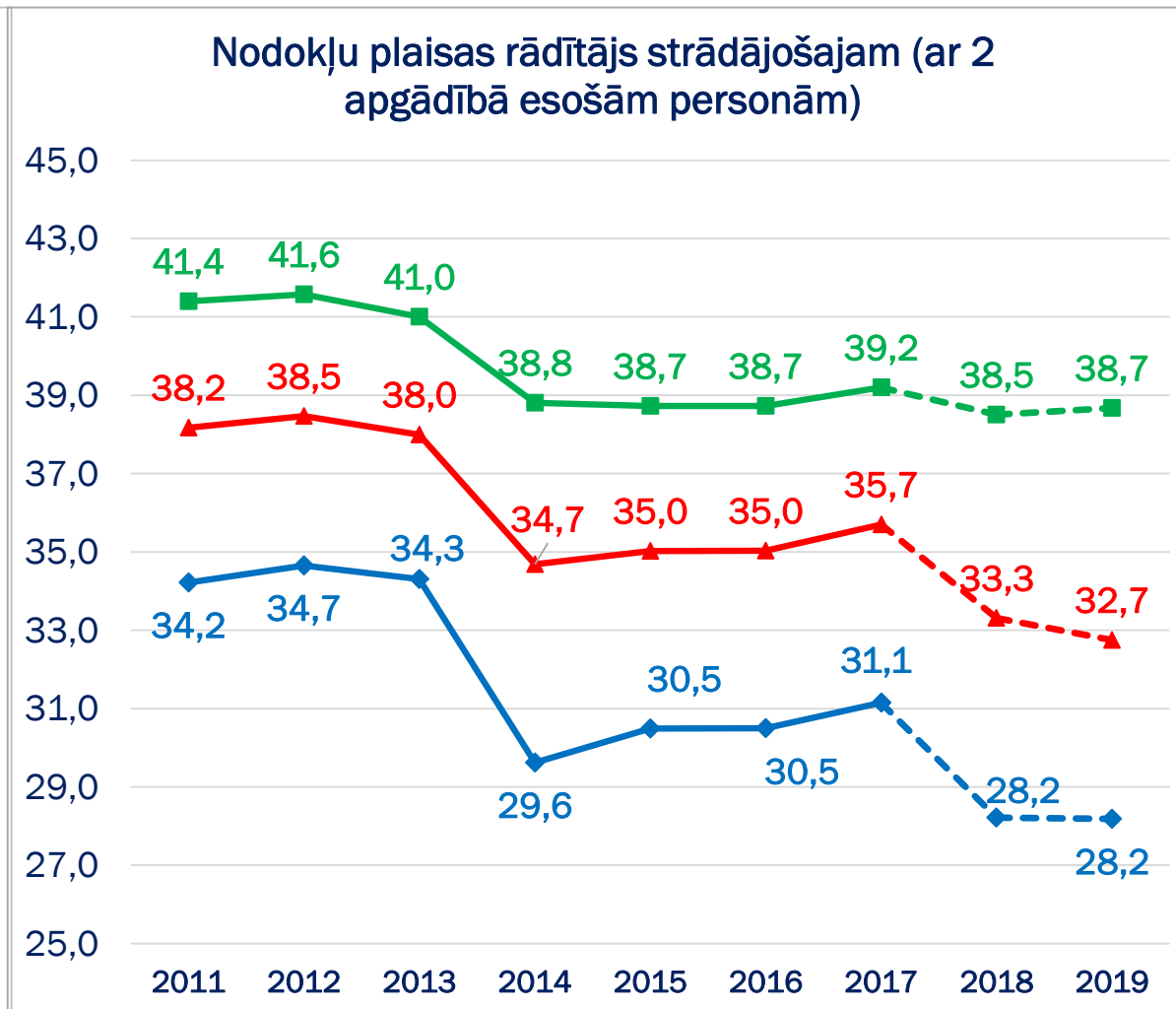
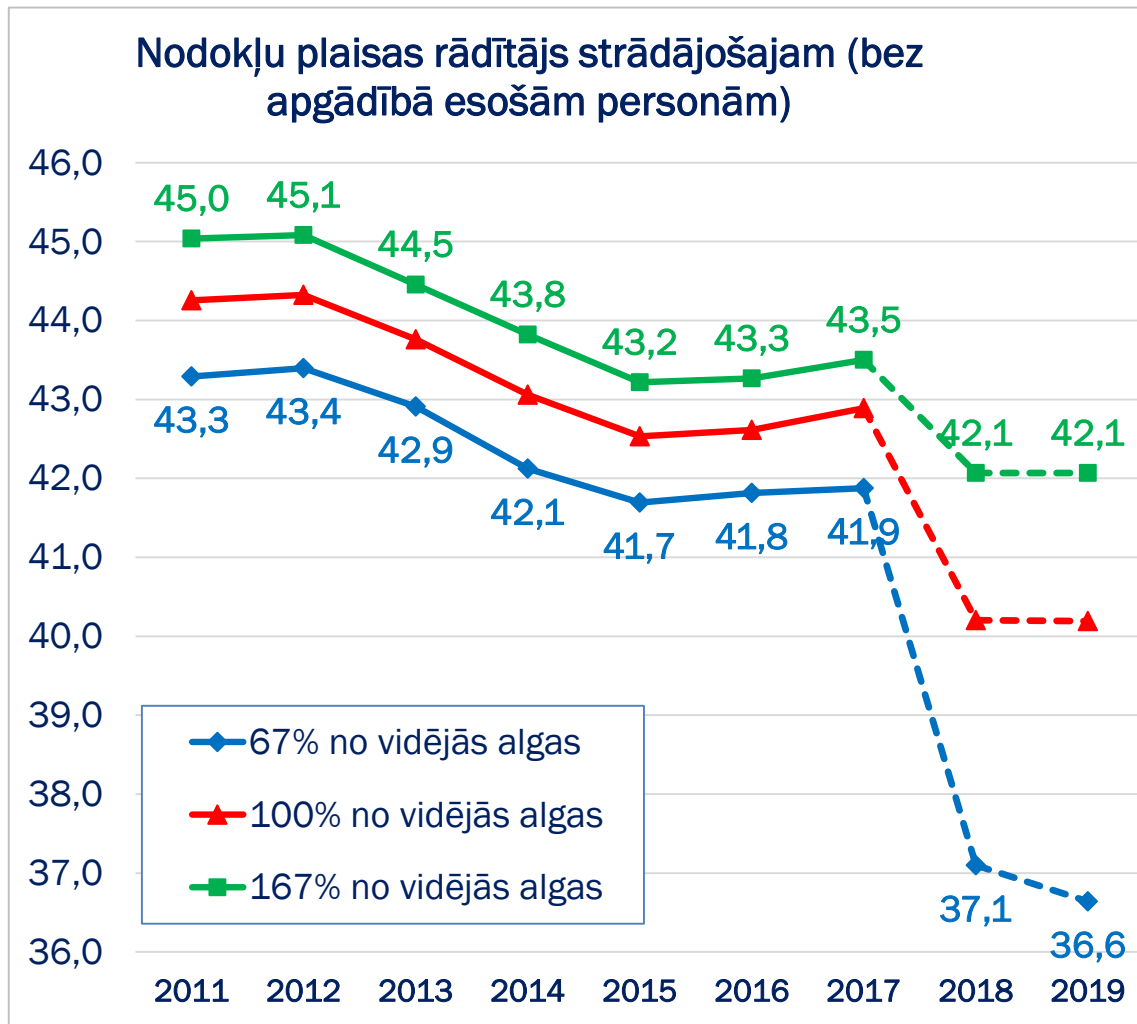
#### Mājsaimniecības

- Palielināsies to rīcībā esošais ienākums, kurus varēs izmantot patēriņam
- Lielāki ienākumi veicinās pieprasījumu pēc patēriņa kredītiem

#### Uzņēmumi

- Samazināsies darbaspēka nodokļu slogs, palielinot to konkurētspēju un uzlabojot darbaspēka piesaistes iespējas
- Uzlabosies uzņēmumu kapitalizācija, kas veicinās kreditēšanu un investīcijas, kā arī veicinās labāku ES fondu apguvi
- Pakāpeniski palielināsies uzņēmumu eksportspēja

# Darbaspēka nodokļu slogs strādājošajiem pēc nodokļu reformas ir būtiski samazināts



Pēc EUROSTAT datiem 2015.gadā ES vidējais nodokļu plaisas rādītājs strādājošam, kurš saņem 67% no vidējās darba algas (bez apgādībā esošām personām), bija **38,4%**.



## leguvumi dažādu algu apmēru saņēmējiem

Strādājošais	Neto darba alga (kas paliek «uz rokas»), euro mēnesī	
	2017.gads	Nodokļu reforma*
Bez apgādībā esošām personām		
- saņem minimālo darba algu (2017.gadā – 380 euro mēnesī; pēc reformas – 430 euro mēnesī)	288,7	367,9
- saņem 700 euro mēnesī	503,4	544,1
- saņem 1 000 euro mēnesī	704,8	739,1
- saņem 1 500 euro mēnesī	1 047,5	1 074,0
Ar 2 bērniem		
- saņem minimālo darba algu	353,1	384,9
- saņem 700 euro mēnesī	583,9	614,1
- saņem 1 000 euro mēnesī	785,3	809,1
- saņem 1 500 euro mēnesī	1 128,0	1 144,0

\* DNM 0 -300 euro mēnesī; IIN likmes: 20% - ienākumiem līdz 45 000 euro gadā un 23% ienākumiem virs 45 000 euro gadā



## Nodokļu reformas fiskālā stratēģija

Galvenais  
mērķis

IIN likmes samazināšana un UIN 0% reinvestētai peļņai ir centrālie nodokļu reformas instrumenti, kuru mērķis ir radīt impulsu ilgtermiņa IKP izaugsmes pieaugumam par 1,5 pp – 2 pp virs bāzes scenārija.

Priekšnoteikums

Stratēģija var būt sekmīga tikai tad, ja impulss ir pietiekami liels, lai mainītu investoru uzvedību (reakciju).  
Tādēļ ir vitāli svarīgi, ja vien var panākt fiskālo sabalansētību, atturēties no centrālo nodokļu reformas instrumentu papildināšanas ar politikas pasākumiem, kas samazina impulsa lielumu

Fiskālais  
iztrūkums

Ja stratēģija ir sekmīga, ilgtermiņā lielāka IKP izaugsme ģenerē monetārajā izteiksmē lielāku ieņēmumu pieaugumu nekā reformas instrumentu izsauktais tiešais ieņēmumu samazinājums. Tomēr īstermiņā rodas ieņēmumu iztrūkums

Nepieciešams nodrošināt reformas fiskālo sabalansētību pirmajos reformas gados



## Reformas tālākā virzība

Visi  
likumprojekti  
tiek virzīti kā  
MK lieta

Jūnija beigas –  
Ministru  
kabinets  
iesniedz  
likumprojektus  
Saeimā;

Septembra  
vidus –  
Saeima  
pieņem  
likumus;

2018.gads –  
reforma stājās  
spēkā.



**Paldies par uzmanību!**