



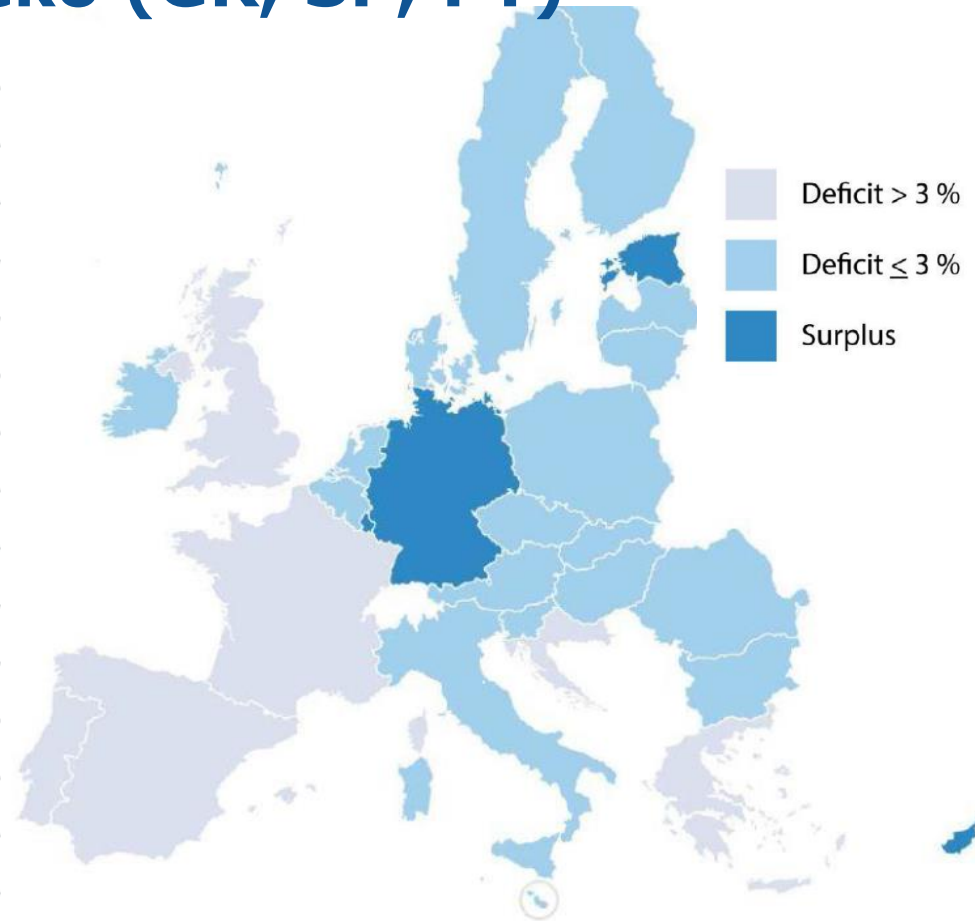
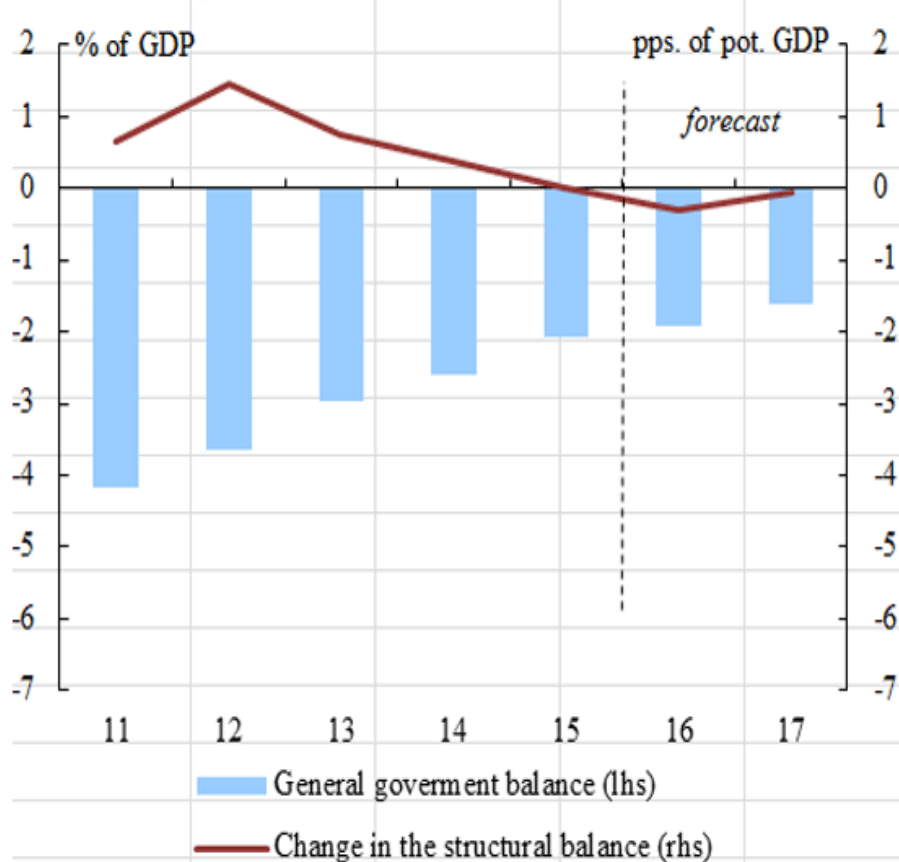
# **Eiropas Komisijas novērtējums par Latvijas budžeta situāciju un rekomendāciju ieviešanu**

**Dr. Inna Šteinbuka**

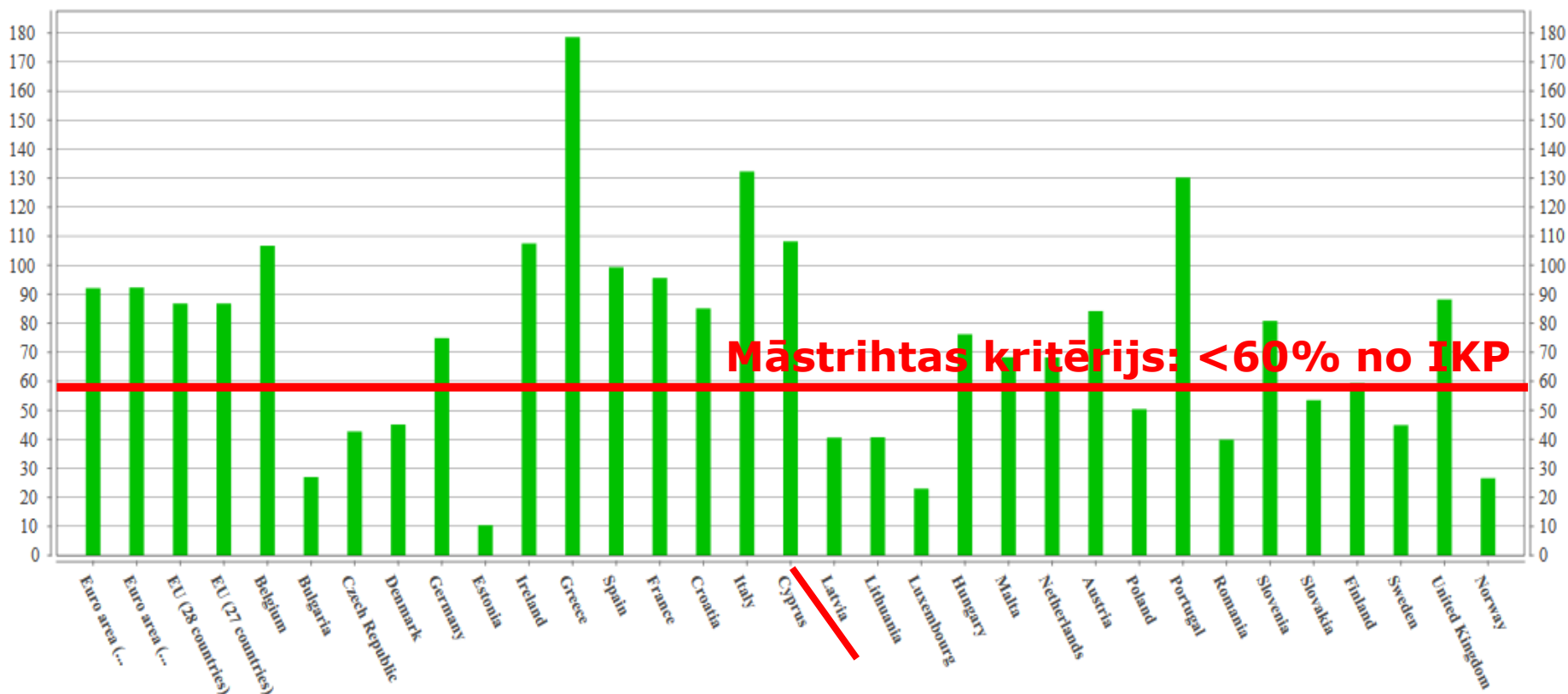
**Eiropas Komisijas pārstāvniecības Latvijā vadītāja**

# Budžeta deficīts kopumā EK samazinās, bet "dienvidi" joprojām grēko (GR, SP, PT)

Graph I.31: Budgetary developments, euro area



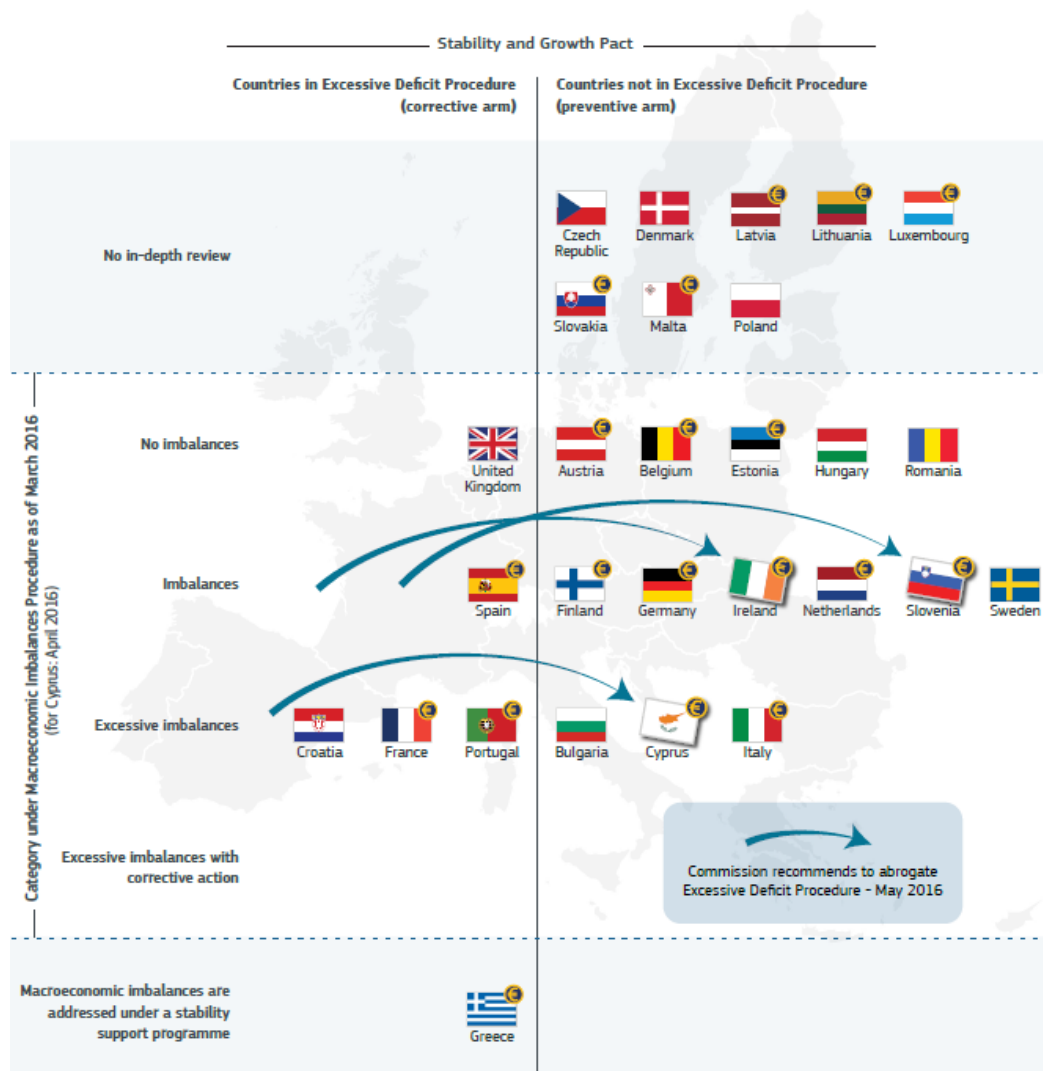
# Publiskā sektora parāds joprojām augsts, Grieķijā - palielinās



# EUROPEAN SEMESTER 2016

Situation under the Macroeconomic Imbalances Procedure and the Stability and Growth Pact

Latvija  
atrodas  
*prevencijas,*  
ne  
*korekcijas*  
mehānismā





## EK novērtējums par Latvijas Stabilitātes programmu:

- Latvijas budžets **kopumā atbilst** ES fiskālās disciplīnas noteikumiem;
- Pastāv risks par **zināmu novirzi** no vidēja termiņa budžeta mērķa 2016. gadā dēļ IKP izaugsmes palēnināšanās un zema IKP deflatora;
- Latvijai atļauts izmantot divas **reformu klauzulas** (atkāpes no pielāgošanās līknes uz vidēja termiņa budžeta mērķi - strukturālā deficīta 1% no IKP apmērā):
  - **sistēmiskajām reformām pensiju sistēmā** (2016: 0,6% no IKP [~210m EUR]; 2017: 0,3% [~105m EUR])
  - **strukturālajām reformām veselības nozarē** (2017: 0,1% no IKP [~35 m EUR]; 2018: 0,4% [~140m EUR]; 2019: 0,5% [~175m EUR])

## Kopumā Latvijas progress EK reformu rekomendāciju ieviešanā iepriekšējā gada laikā novērtēts kā **ierobežots**

#	Rekomendācija	Novērtējums
1	Budžeta stāvoklis	
2	Izglītība un ieguldījumi inovācijās	<b>Zināms</b> progress
3	Bezdarbnieku aktivizēšana, sociālie pabalsti, veselības aprūpe, darbaspēka nodokļi	<b>Ierobežots</b> progress
4	Tiesu sistēma, maksātspēja, izvairīšanās no nodokļiem, valsts pārvalde	<b>Ierobežots</b> progress

# Jaunās EK rekomendācijas:

#	Rekomendācija
<b>1</b>	Budžeta stāvoklis, nodokļu sloga pārņemšana, izvairīšanās no nodokļiem
<b>2</b>	Bezdarbnieku aktivizēšana, sociālie pabalsti, profesionālās izglītības programmu reforma, veselības aprūpe
<b>3</b>	Pētniecības iestāžu konsolidācija, maksātspējas administratoru uzraudzība, valsts pārvalde



# Jaunā rekomendācija budžeta un nodokļu jomā

Nodrošināt, ka novirze no korekcijas līknes vidēja termiņa budžeta mērķa sasniegšanai 2016. un 2017. gadā nepārsniedz izdevumu palielinājumu, kas paredzēts sistēmiskajai **pensiju reformai** un nozīmīgajai **strukturālajai reformai veselības nozarē**.

Samazināt nodokļu īpatsvaru cilvēkiem ar zemiem ienākumiem, **pārvirzot nodokļu slogu** uz ekonomikas izaugsmei labvēlīgākajiem vides piesārņojuma un nekustamā īpašuma nodokļiem, kā arī **uzlabojot nodokļu saistību izpildi**.



## Latvijas budžeta lielākie izaicinājumi EK skatījumā: ieņēmumu struktūra, ēnu ekonomika, darbaspēka nodokļi

- Latvija ievēro budžeta politikas mērķus, taču nodokļu **ieņēmumu struktūra** (*LV: 28,9% no IKP; ES vidēji: ~40%*) kavē ekonomikas izaugsmi un publisko pakalpojumu sniegšanu;
- Izvairīšanās no nodokļu maksāšanas sarūk, taču **augstais ēnu ekonomikas īpatsvars** (*LV: ~23% no IKP; ES vidēji: ~15% R-Eiropa; ~22% D-Eiropa*) neļauj pienācīgi finansēt izglītību, sociālo palīdzību, veselības aprūpi, un citas jomas;
- Nodokļu īpatsvars **darbaspēka izmaksās** (*tax wedge*) mazo algu saņēmējiem (50% no vidējās algas) ir trešais augstākais (*LV: 41,4%; ES vidēji: 34,7%*) ES aiz Ungārijas un Vācijas; nodokļu slogu jānovirza uz citiem avotiem, kam ir mazāka negatīvā ietekme uz izaugsmi

# Fiskālā nodrošinājuma rezerve

- Mazā un atvērtā ekonomikā ekonomikas attīstību un budžeta deficīti nav iespējams *ex ante* prognozēt ar juveliera precizitāti, spiediens uz budžeta izdevumiem rodas ikgadēji;
- Nodrošinājuma rezerve ir ikgadējs "*drošības spilvens*" pret makro-ekonomiskajiem un fiskālajiem riskiem;
- Rezerves principu Latvija pati iestrādāja savā likumdošanā pēc konsultācijām ar EK un SVF;
- Atbilstoši likumam, rezerve bija jāveido 0,1% apmērā no IKP jau 2016.gada budžetā;
- Atteikšanās no fiskālā nodrošinājuma rezerves būtu solis atpakaļ fiskālās disciplīnas jomā Latvijā



European  
Commission

**Paldies par uzmanību!**