



Fiskālās disciplīnas
padome

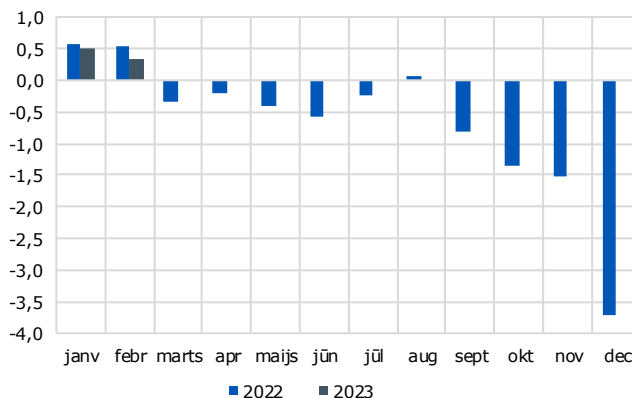
Kopsavilkums par budžeta ieņēmumiem un izdevumiem

Pārskats par 2023. gada februāri

2023. gada februārī konsolidētā kopbudžeta uzkrātā bilance bija pozitīva un veidoja 0,3% no prognozētā IKP jeb 147 milj. eiro. Gadu atpakaļ šis rādītājs bija 0,5% no IKP jeb 210 miljoni eiro. Salīdzinot ieņēmumus un izdevumus 2023. gada februārī ar ieņēmumiem un izdevumiem 2022. gada attiecīgajā mēnesī, ir novērojams ieņēmumu pieaugums par 246 milj. eiro jeb 10%. Savukārt izdevumi februārī, salīdzinot ar 2022. gada februāri, pieauga par 309 milj. eiro jeb 14%. Abos gados februārī ieņēmumi pārsniedza izdevumus, tādējādi, veidojot gada pirmajiem mēnešiem raksturīgo pozitīvo bilanci.

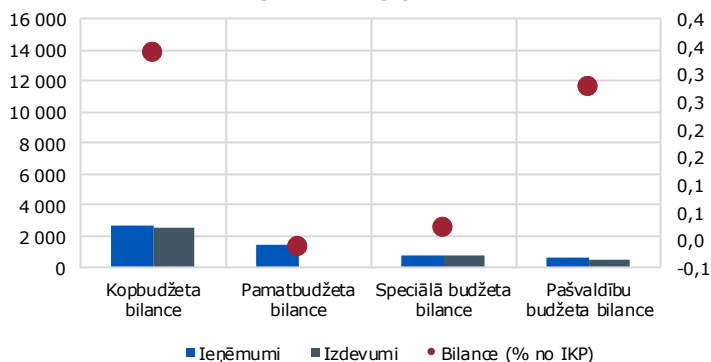
2023. gada februārī pārpalikums bija kopbudžetā un pašvaldību budžetā 0,3% no IKP, bet pamatbudžetā un speciālajā budžetā februārī izdevumi bija sabalansēti ar ieņēmumiem.

Konsolidētā budžeta bilance, % no IKP, uzkrātās vērtības katra mēneša beigās



Avots: Valsts Kase

Budžetu uzkrātie ieņēmumi, izdevumi (tūkst. eiro) un bilances (% no IKP) pārskata mēnesī



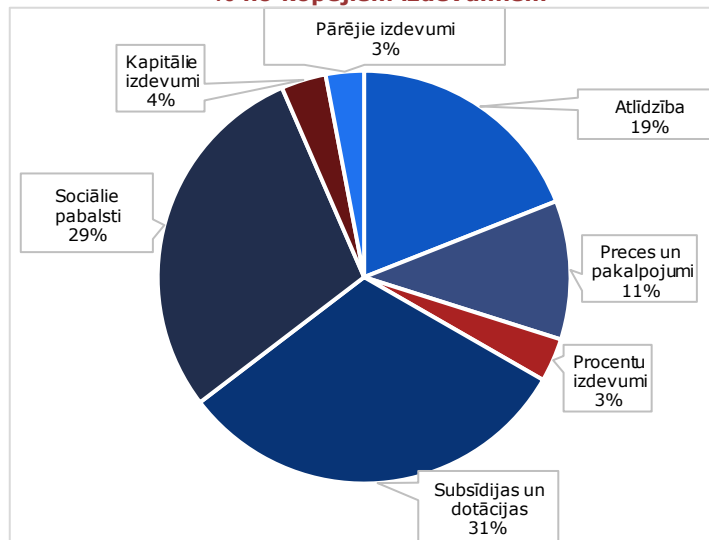
Avots: Valsts Kase

Februārī lielākais izdevumu īpatsvars % bija subsīdijām un dotācijām (31%). Savukārt ņemot vērā augstās mājokļa uzturēšanas izmaksas un sniegto valsts atbalstu, otra lielākā kopbudžeta izdevumu daļa (29%) bija sociālie pabalsti. Tādējādi, 60% izdevumu februārī bija saistīti ar dažāda veida valsts atbalsta pasākumiem. Nākošās, pēc īpatsvara lielākās izdevumu pozīcijas, bija atlīdzības (19%), preču un pakalpojumu iegāde (11%) un kapitālie izdevumi jeb investīcijas (4%). Procentu maksājumi veidoja 3% no izdevumu īpatsvara.

Tajā pat laikā 74% ieņēmumu budžetā nodrošināja nodokļu ieņēmumi un 19% ārvalstu finanšu palīdzība. Pašu ieņēmumi un nenodokļu ieņēmumi (t.sk. valsts nodevas, soda naudas) kopā veidoja 7% no ieņēmumiem.

Pārskata mēnesī (februārī) ieņēmumu un izdevumu sadalījums % no prognozētā IKP bija šāds: konsolidētā kopbudžeta ieņēmumi bija 3,1% no IKP, bet izdevumi 3,2% no IKP. Pamatbudžetā ieņēmumi bija 2% no IKP, bet izdevumi 2,1% no IKP, speciālā budžeta ieņēmumi un izdevumi bija vienādi 0,8% no IKP. Savukārt pašvaldību budžetā februārī ieņēmumi veidoja 0,7% no IKP, bet izdevumi 0,6% no IKP.

Kopbudžeta izdevumu sadalījums pārskata mēnesī, % no kopējiem izdevumiem



Avots: Valsts Kase

Excel fails ar datiem un pilnu analīzi ir pieejams [šeit](#).