



Fiskālās disciplīnas
padome

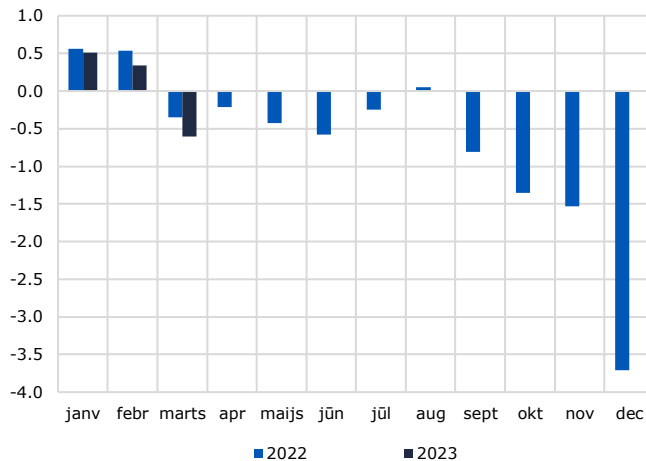
Kopsavilkums par budžeta ieņēmumiem un izdevumiem

Pārskats par 2023. gada martu

2023. gada martā uzkrātās konsolidētās kopbudžeta bilances deficīts bija 0,6% no prognozētā IKP jeb 264 milj. eiro. Gadu atpakaļ martā deficīts bija 0,3% no IKP jeb 136 miljoni eiro. Salīdzinot ieņēmumus un izdevumus 2023. gada martā ar ieņēmumiem un izdevumiem 2022. gada attiecīgajā mēnesī, ir novērojams ieņēmumu pieaugums par 292 milj. eiro jeb 9%. Savukārt izdevumi martā, salīdzinot ar 2022. gada martu, pieauga par 420 milj. eiro jeb 12%. Abos gados izdevumi pārsniedza ieņēmumus, tādējādi veidojot šim periodam tipisku bilances stāvokli.

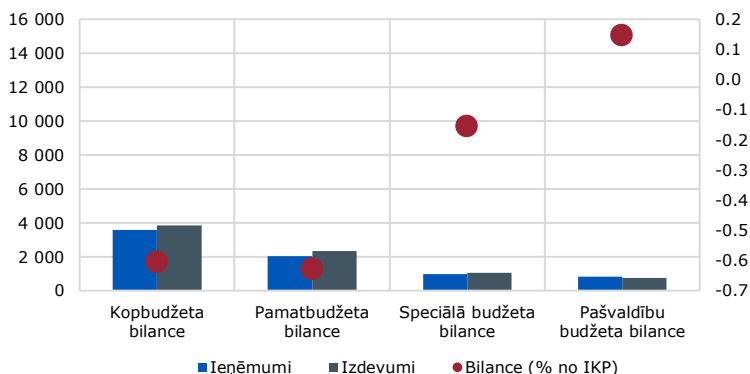
2023. gada martā pārpalikums bija pašvaldību budžetā 0,1% no IKP, bet kopbudžetā un pamatbudžetā bija 0,6% deficīts, savukārt speciālā budžeta deficīts martā bija 0,2% no IKP.

Konsolidētā budžeta bilance, % no IKP, uzkrātās vērtības katra mēneša beigās



Avots: Valsts Kase

Budžetu uzkrātie ieņēmumi, izdevumi (tūkst. eiro) un bilances (% no IKP) pārskata mēnesī



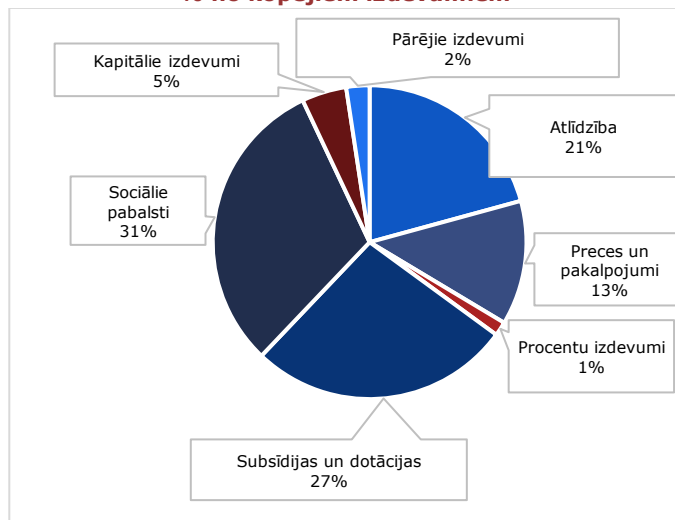
Avots: Valsts Kase

Martā, ņemot vērā augstās mājokļa uzturēšanas izmaksas un sniegto valsts atbalstu, lielākais izdevumu īpatsvars % bija sociāliem pabalstiem (31%), bet otra lielākā izdevumu pozīcija bija subsīdijas un dotācijas (27%). Tādējādi 58% izdevumu martā bija saistīti ar dažāda veida valsts atbalsta pasākumiem. Nākošās, pēc īpatsvara lielākās izdevumu pozīcijas, bija atlīdzības (21%), preču un pakalpojumu iegāde (13%) un kapitālie izdevumi jeb investīcijas (5%). Procentu maksājumi veidoja 1% no izdevumu īpatsvara.

Tajā pat laikā 89% ieņēmumu budžetā nodrošināja nodokļu ieņēmumi, t.sk VSAOI, pašu ieņēmumi un nenodokļu ieņēmumi (t.sk. valsts nodevas, soda naudas) kopā veidoja 10% no ieņēmumiem, bet ārvalstu finanšu palīdzība 1% no ieņēmumu īpatsvara.

Pārskata mēnesī (martā) ieņēmumu un izdevumu sadalījums % no prognozētā IKP bija šāds: konsolidētā kopbudžeta ieņēmumi bija 2,2% no IKP, bet izdevumi 3,1% no IKP. Pamatbudžetā ieņēmumi bija 1,4% no IKP, bet izdevumi 1,8% no IKP, speciālā budžeta ieņēmumi bija 0,7% no IKP bet izdevumi 0,8%. Savukārt pašvaldību budžetā martā ieņēmumi veidoja 0,5% no IKP, bet izdevumi 0,6% no IKP.

Kopbudžeta izdevumu sadalījums pārskata mēnesī, % no kopējiem izdevumiem



Avots: Valsts Kase

Excel fails ar datiem un pilnu analīzi ir pieejams [šeit](#).