



Fiskālās disciplīnas
padome

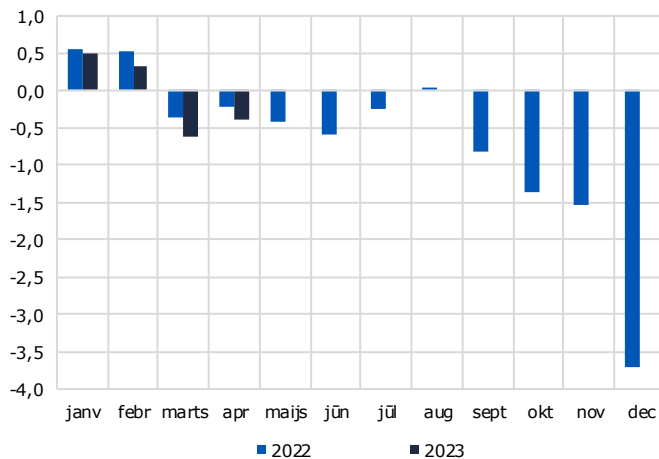
Kopsavilkums par budžeta ieņēmumiem un izdevumiem

Pārskats par 2023. gada aprīli

2023. gada aprīlī uzkrātās konsolidētās kopbudžeta bilances deficīts bija 0,4% no prognozētā IKP jeb 171 milj. eiro. Gadu atpakaļ aprīlī deficīts bija 0,2% no IKP jeb 83 miljoni eiro. Salīdzinot ieņēmumus un izdevumus 2023. gada aprīlī ar ieņēmumiem un izdevumiem 2022. gada attiecīgajā mēnesī, ir novērojams ieņēmumu pieaugums par 444 milj. eiro jeb 10%. Savukārt izdevumi aprīlī, salīdzinot ar 2022. gada aprīli, pieauga par 533 milj. eiro jeb 12%. Abos gados aprīlī izdevumi pārsniedza ieņēmumus, tādējādi, bilances stāvoklis ir tipisks šim periodam, tomēr šī gada aprīlī bilance ir pasliktinājusies par 0,2 %punktiem jeb 89 miljoniem eiro.

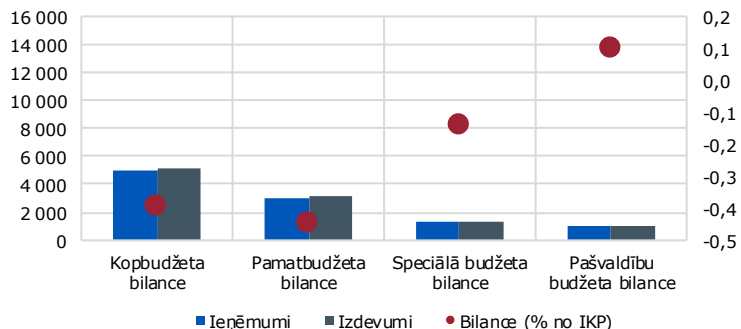
2023. gada aprīlī pārpalikums bija pašvaldību budžetā 0,1% no IKP, bet kopbudžetā un pamatbudžetā bija deficīts 0,4% no IKP. Savukārt speciālā budžeta deficīts aprīlī bija 0,1% no IKP.

Konsolidētā budžeta bilance, % no IKP, uzkrātās vērtības katra mēneša beigās



Avots: Valsts Kase

Budžetu uzkrātie ieņēmumi, izdevumi (tūkst. eiro) un bilances (% no IKP) pārskata mēnesī



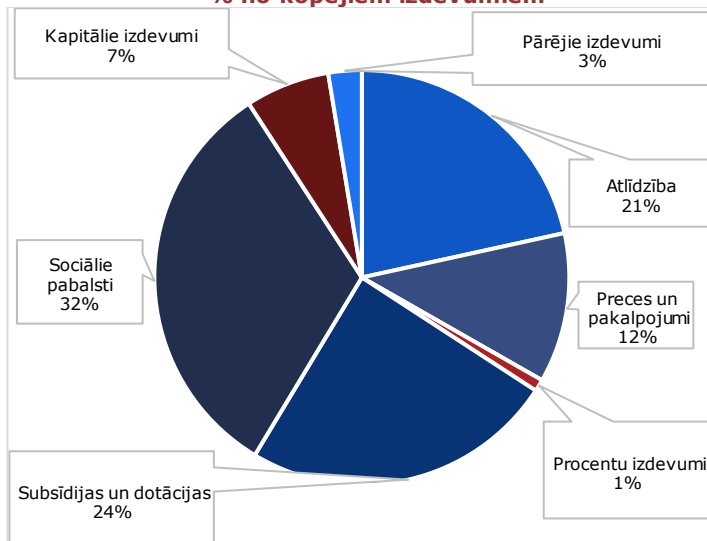
Avots: Valsts Kase

Aprīlī lielākais kopbudžeta izdevumu īpatsvars % bija sociāliem pabalstiem (32%), otra lielākā izdevumu pozīcija bija subsīdijas un dotācijas (24%). Tādējādi 56% izdevumu aprīlī bija saistīti ar dažāda veida valsts atbalsta pasākumiem. Nākošās, pēc īpatsvara lielākās izdevumu pozīcijas, bija atlīdzības (21%), preču un pakalpojumu iegāde (12%) un kapitālie izdevumi jeb investīcijas (7%). Procentu maksājumi veidoja 1% no izdevumu īpatsvara.

Tajā pat laikā 76% ieņēmumu budžetā nodrošināja nodokļu ieņēmumi, t.sk VSAOI, pašu ieņēmumi un nenodokļu ieņēmumi (t.sk. valsts nodevas, soda naudas)-kopā veidoja 9% no ieņēmumiem, bet ārvalstu finanšu palīdzība veidoja 15% no kopbudžeta ieņēmumu īpatsvara aprīlī.

Pārskata mēnesī (aprīlī) ieņēmumu un izdevumu sadalījums % no prognozētā IKP bija šāds: konsolidētā kopbudžeta ieņēmumi bija 3,2% no IKP, bet izdevumi 3% no IKP. Pamatbudžetā ieņēmumi bija 2,3% no IKP, bet izdevumi 1,9% no IKP, speciālā budžeta ieņēmumi bija 0,9% no IKP, bet izdevumi 0,8%. Savukārt pašvaldību budžetā aprīlī ieņēmumi un izdevumi bija sabalansēti un veidoja 0,6% no IKP.

Kopbudžeta izdevumu sadalījums pārskata mēnesī, % no kopējiem izdevumiem



Avots: Valsts Kase

Excel fails ar datiem un pilnu analīzi ir pieejams [šeit](#).