



Fiskālās disciplīnas
padome

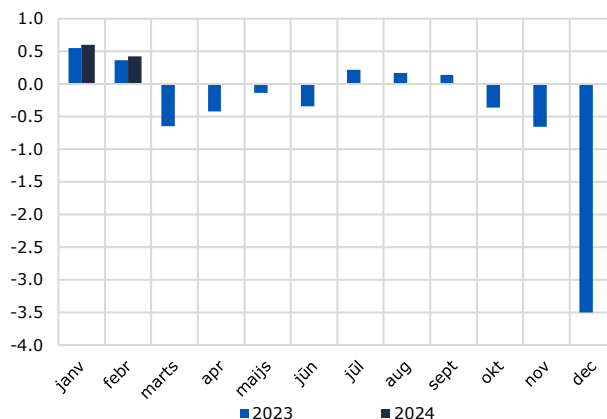
Kopsavilkums par budžeta ieņēmumiem un izdevumiem

Pārskats par 2024. gada februārī

2024. gada februārī konsolidētā kopbudžeta bilances pārpalikums bija 0,4% apmērā no prognozētā IKP jeb 181 miljoni eiro. Gadu atpakaļ (februārī) kopbudžeta bilancē bija pārpalikums 0,4% jeb 147 milj. eiro. Salīdzinot šī gada pirmā februāra ieņēmumus un izdevumus ar 2023. gada februāra ieņēmumiem un izdevumiem, ir novērojams ieņēmumu pieaugums par 270 milj. eiro jeb 10%. Savukārt izdevumi janvārī, salīdzinot ar 2023. gada februārī, pieauga par 236 miljoniem eiro jeb 9%.

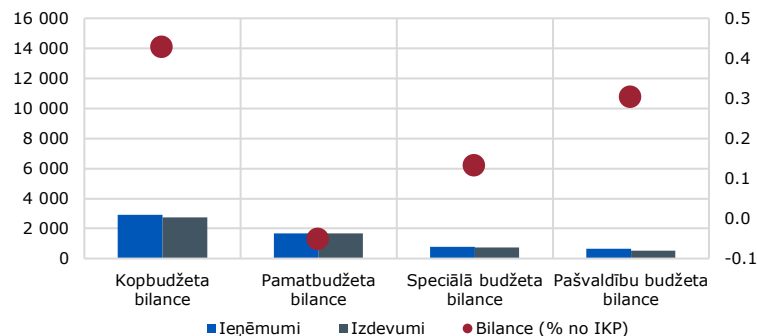
2024. gada februārī speciālā budžetā bija pārpalikums 0,1% apmērā no prognozētā IKP, pārpalikums bija arī pašvaldību budžetā 0,3%, savukārt pamatbudžetā bija deficīts (-0,1%).

Konsolidētā kopbudžeta bilance, % no IKP, uzkrātās vērtības katrā mēneša beigās



Avots: Valsts Kase

Budžetu uzkrātie ieņēmumi, izdevumi (tūkst. eiro) un bilances (% no IKP) pārskata mēnesī



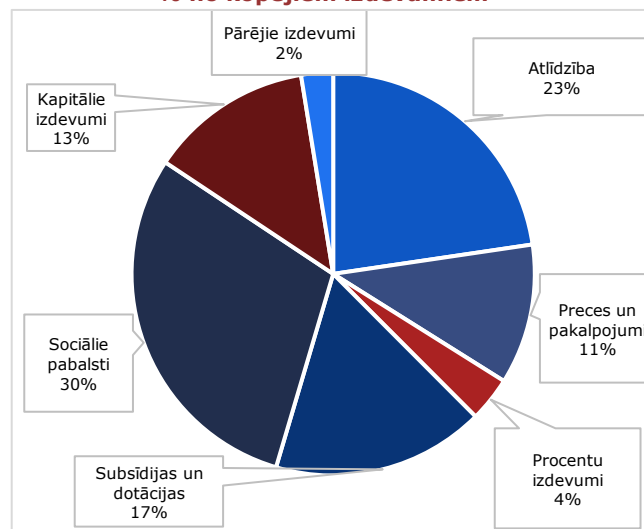
Avots: Valsts Kase

Februārī lielākais kopbudžeta izdevumu īpatsvars % bija sociāliem pabalstiem (30%), otra lielākā izdevumu pozīcija bija atlīdzības (23%), bet subsīdiju un dotāciju īpatsvars bija 17%. Citas lielākās izdevumu pozīcijas bija kapitālie izdevumi (13%), preces un pakalpojumi (11%), bet procentu izdevumi veidoja 4% no februāra izdevumu kopapjoma. Lai gan atlīdzību īpatsvars izdevumu kopapjomā nav būtiski mainījies, tomēr kopš 2024. gada sākuma šīs pozīcijas pieauguma temps kļuvis straujāks – janvārī, pret 2023. gada janvāri, atlīdzību pieauguma temps bija 38%, bet februārī 20,7%.

Kopbudžetā ieņēmumu sadaļā 76% īpatsvara attiecināmi uz nodokļu ieņēmumiem, t.sk VSAOI. Pašu ieņēmumi un nenodokļu ieņēmumi (t.sk. valsts nodevas, soda naudas) - kopā veidoja 8% no ieņēmumiem, savukārt 16% februāra ieņēmumu īpatsvara veidoja ārvalstu finanšu palīdzība.

Pārskata mēnesī (februārī) ieņēmumu un izdevumu sadalījums %, no prognozētā IK, bija šāds: konsolidētā kopbudžeta ieņēmumi bija 3,2% no IKP, bet izdevumi 3,4%. Pamatbudžetā ieņēmumi bija 1,8%, bet izdevumi 2,1% no IKP. Speciālā budžeta ieņēmumi bija 0,9% no IKP, bet izdevumi 0,8%. Pašvaldību budžetā februārī ieņēmumi bija 0,8% no IKP, bet izdevumi 0,7%. Tādējādi, pārskata mēnesī konsolidētā kopbudžeta bilances deficīts bija 0,2% no IKP.

Kopbudžeta izdevumu sadalījums pārskata mēnesī, % no kopējiem izdevumiem



Avots: Valsts Kase

Excel fails ar datiem un pilnu analīzi ir pieejams [šeit](#).