



Fiskālās disciplīnas padome

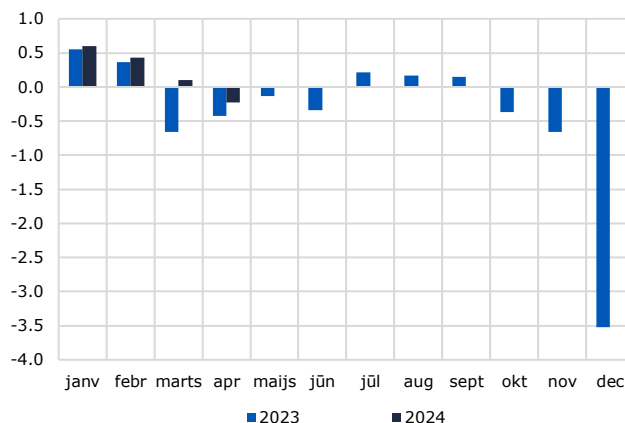
Kopsavilkums par budžeta ieņēmumiem un izdevumiem

Pārskats par 2024. gada aprīli

2024. gada aprīlī konsolidētā kopbudžeta bilances uzkrātais deficīts bija 0,2% apmērā no prognozētā IKP jeb 96 miljoni eiro. Gadu atpakaļ aprīlī - kopbudžeta bilancē bija deficīts 0,4% jeb 172 milj. eiro. Salīdzinot šī gada aprīļa ieņēmumus un izdevumus ar 2023. gada aprīļa ieņēmumiem un izdevumiem, ir novērojams ieņēmumu pieaugums par 534 milj. eiro jeb 10,7%. Savukārt izdevumi aprīlī, salīdzinot ar 2023. gada aprīli, pieauga par 458 miljoniem eiro jeb 8,9%.

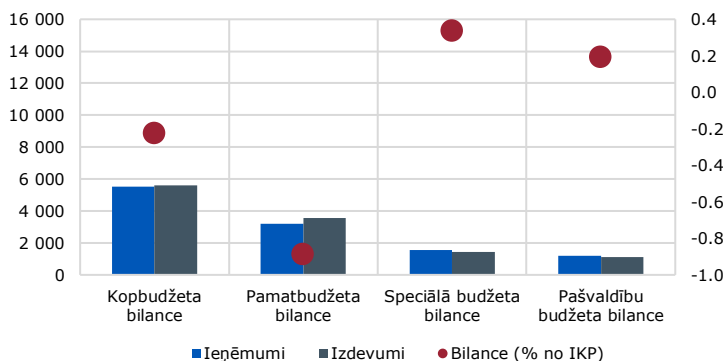
2024. gada aprīlī speciālā budžetā uzkrātais pārpalikums bija 0,3% apmērā no prognozētā IKP, uzkrātais pārpalikums bija arī pašvaldību budžetā 0,2%, savukārt pamatbudžetā bija uzkrātais deficīts 0,9% no IKP.

Konsolidētā kopbudžeta bilance, % no IKP, uzkrātās vērtības katra mēneša beigās



Avots: Valsts Kase

Budžetu uzkrātie ieņēmumi, izdevumi (tūkst. eiro) un bilances (% no IKP) pārskata mēnesī



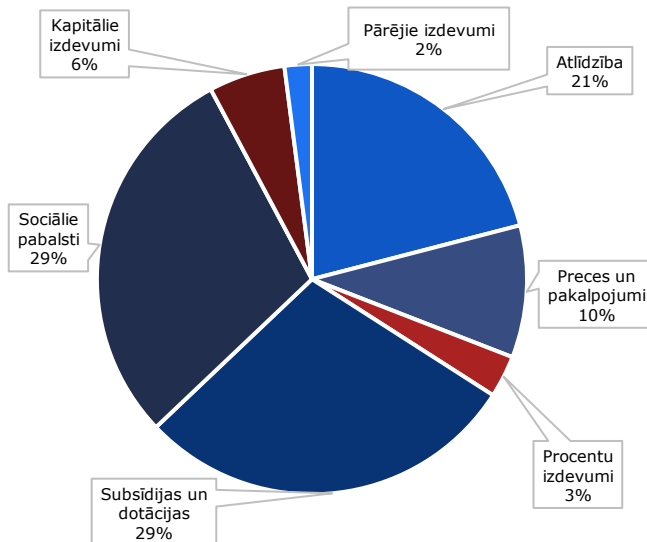
Avots: Valsts Kase

Aprīlī lielākais kopbudžeta izdevumu īpatsvars % bija sociāliem pabalstiem (29%), tāds pats īpatsvars bija arī subsīdijām un dotācijām. Trešā lielākā izdevumu pozīcija bija atlīdzības (21%). Citas lielākās izdevumu pozīcijas bija preces un pakalpojumi (10%), kapitālie izdevumi (36%), bet procentu izdevumi veidoja 3% no aprīļa izdevumu kopapjoma. Lai gan atlīdzību īpatsvars izdevumu kopapjomā nav būtiski mainījies, tomēr kopš 2024. gada sākuma šīs pozīcijas pieauguma temps, salīdzinot ar iepriekšējā gada attiecīgiem mēnešiem, kļuvis straujāks - aprīlī pieaugums bijis 21%, bet šī gada četros mēnešos - vidēji 27%.

Kopbudžetā ieņēmumu sadaļā 78% īpatsvara attiecināmi uz nodokļu ieņēmumiem, t.sk VSAOI. Pašu ieņēmumi un nenodokļu ieņēmumi (t.sk. valsts nodevas, soda naudas) - kopā veidoja 9% no ieņēmumiem, savukārt 13% aprīļa ieņēmumu īpatsvara veidoja ārvalstu finanšu palīdzība.

Pārskata mēnesī (aprīlī) ieņēmumu un izdevumu sadalījums %, no prognozētā IKP, bija šāds: konsolidētā kopbudžeta ieņēmumi bija 3,4% no IKP, bet izdevumi 3,7%. Pamatbudžetā ieņēmumi bija 2,1%, bet izdevumi 2,6% no IKP. Speciālā budžeta ieņēmumi bija 1% no IKP, bet izdevumi 0,9%. Pašvaldību budžetā aprīlī ieņēmumi bija 0,8% no IKP, bet izdevumi 0,7%. Tādējādi, pārskata mēnesī konsolidētā kopbudžeta bilances deficīts bija 0,3% no IKP.

Kopbudžeta izdevumu sadalījums pārskata mēnesī, % no kopējiem izdevumiem



Avots: Valsts Kase

Excel fails ar datiem un pilnu analīzi ir pieejams [šeit](#).