



Fiskālās disciplīnas
padome

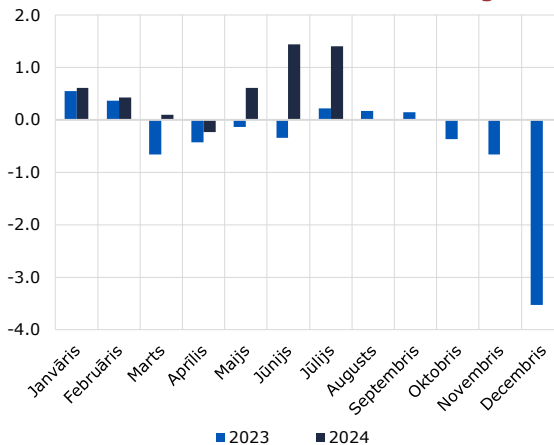
Kopsavilkums par budžeta ieņēmumiem un izdevumiem

Pārskats par 2024. gada jūliju

2024. gada jūlija beigās konsolidētā kopbudžeta bilancē bija pārpalikums 1,4% apmērā no prognozētā IKP jeb 590 miljoni eiro. **Gadu atpakaļ šajā periodā kopbudžeta bilancē bija pārpalikums 0,2% jeb 88,2 miljoni eiro.** Salīdzinot šī gada pirmo septiņu mēnešu ieņēmumus un izdevumus ar 2023. gada attiecīgā perioda ieņēmumiem un izdevumiem, ir novērojams ieņēmumu pieaugums par 14,7% jeb 1,3 miljardiem eiro. Šāds pieaugums galvenokārt veidojās būtiski pieaugot ārvalstu finanšu palīdzības un nenodokļu ieņēmumiem, attiecīgi par 68,4% un 20,9%. Savukārt izdevumi pieauga par 9,3% jeb 846,2 miljoniem eiro.

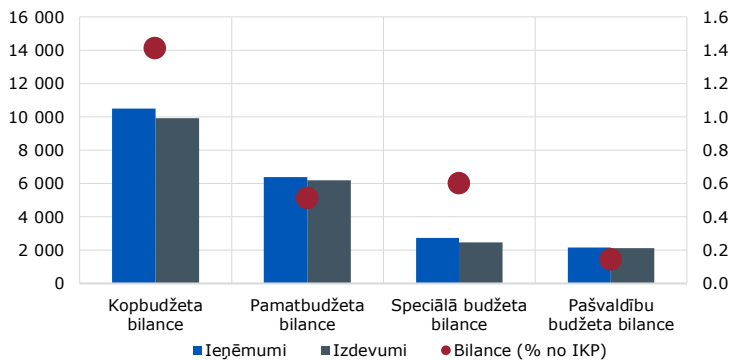
2024. gada jūlija beigās valsts pamatbudžetā bija pārpalikums 0,5%, speciālajā budžetā 0,6% un pašvaldību budžetā 0,1% apmērā no prognozētā IKP.

Konsolidētā kopbudžeta bilance, % no IKP, uzkrātās vērtības katra mēneša beigās



Avots: Valsts Kase

Budžetu uzkrātie ieņēmumi, izdevumi (tūkst. eiro; kreisā ass) un bilances (% no IKP; labā ass)



Avots: Valsts Kase

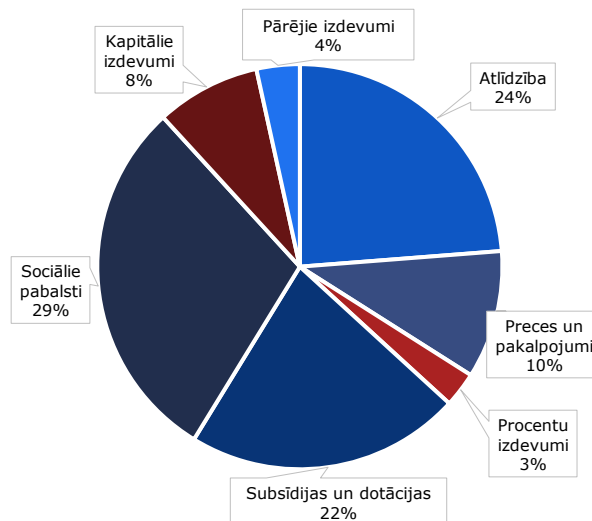
Jūlijā lielākais kopbudžeta izdevumu īpatsvars bija sociālajiem pabalstiem (29%), atlīdzībām (24%), kā arī subsīdijām un dotācijām (22%). Šī gada septiņos mēnešos izdevumi atlīdzībām ir pieauguši par 17,8%, salīdzinājumā ar 2023. gada attiecīgo periodu. Arī jūlijā nav vērojams pieauguma samazinājums, tā kā izdevumi atlīdzībām jūlijā ir par 17,7% lielāki nekā 2023. gada jūlijā.

Saistībā ar ECB īstenoto ierobežojošo monetāro politiku straujākais izdevumu pieaugums šogad ir vērojams procentu izdevumos – 2024. gada septiņos mēnešos procentu izdevumi ir par 83,1% lielāki nekā 2023. gada attiecīgajā periodā.

Kopbudžeta ieņēmumus jūlijā ar 79% īpatsvaru veidoja nodokļu ieņēmumi, t.sk. VSAOI. Nenodokļu ieņēmumi veidoja 5%, ārvalstu finanšu palīdzība 13%, pašu ieņēmumi (t.sk. valsts nodevas, soda naudas) un pārējie ieņēmumi kopā veidoja 3%.

Pārskata mēnesī (jūlijā) ieņēmumu un izdevumu sadalījums %, no prognozētā IKP, bija šāds: konsolidētā kopbudžeta ieņēmumi bija 3,5% no IKP, bet izdevumi 3,6%. Pamatbudžetā gan ieņēmumi, gan izdevumi bija sabalansēti, 2,2% no IKP. Speciālā budžeta ieņēmumi bija 1,0% no IKP, bet izdevumi 0,8%. Pašvaldību budžetā ieņēmumi bija 0,7%, bet izdevumi 0,8% no IKP. Kopumā jūlijā konsolidētā kopbudžeta bilance bija sabalansēta.

Kopbudžeta izdevumu sadalījums pārskata mēnesī, % no kopējiem izdevumiem



Avots: Valsts Kase

Excel fails ar datiem un pilnu analīzi ir pieejams [šeit](#).